

ESC 4in1 65A AM32

Bedienungsanleitung



Inhalt

1. Produktübersicht	3
2. Anleitung zur Verkabelung	3
2.1. Stromversorgung (Batterieanschluss)	3
2.2. Motoranschlüsse	4
2.3. Steueranschluss (8-poliger JST-SH).....	4
3. Sicherheitshinweise	5
Kontakt:.....	5

1. Produktübersicht

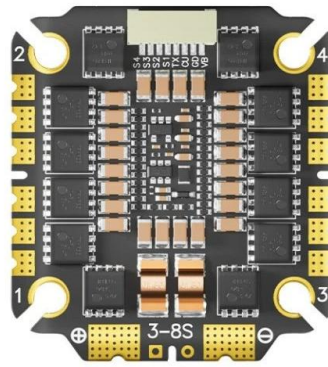


Abb.1. ESC 4in1 65A AM32

Der Pilotix ESC 4in1 65A AM32 ist ein elektronischer Geschwindigkeitsregler, der für FPV-Anwendungen entwickelt wurde und eine 4-in-1-Konfiguration bietet, die Eingangsspannungen von 3 bis 8S unterstützt. Er funktioniert effizient mit einer kontinuierlichen Stromstärke von 65A und einer Spitzenstromfähigkeit von 75A und verwendet den Mikrocontroller AT32F421K8U7 mit AM32-Firmware. Dieses Modell unterstützt zahlreiche Protokolle, einschließlich DShot150, DShot300, DShot600, Multishot und OneShot, während es Telemetrieunterstützung für RPM, Strom, Spannung und Temperaturüberwachung bietet.

2. Anleitung zur Verkabelung

Befolgen Sie bitte gemäß der Abbildung die folgenden Schritte für eine sichere und zuverlässige Installation:

2.1. Stromversorgung (Batterieanschluss)

- Plus (+): Löten Sie das rote Kabel Ihres Batteriesteckers (XT60/XT90) an die große Lötfläche, die unten mit einem (+)-Zeichen gekennzeichnet ist.
- Minus (-): Löten Sie das schwarze Kabel Ihres Batteriesteckers an die große Lötfläche, die unten mit einem (-)-Zeichen gekennzeichnet ist.
- Kondensator: Sie MÜSSEN einen Kondensator mit niedrigem ESR-Wert an dieselben Pads löten. Halten Sie die Anschlüsse des Kondensators so kurz wie möglich, um elektrische Störungen zu minimieren.

2.2. Motoranschlüsse

Das ESC verfügt über 12 Seitenpads, die für 4 Motoren gruppiert sind.

- Motor 1 (unten rechts): Verbinden Sie die drei Drähte Ihres Motors mit den mit 1 gekennzeichneten Anschlüssen.
- Motor 2 (oben rechts): Verbinden Sie ihn mit den mit 2 gekennzeichneten Anschlüssen.
- Motor 3 (unten links): Verbinden Sie ihn mit den mit 3 gekennzeichneten Anschlüssen.
- Motor 4 (oben links): Verbinden Sie ihn mit den mit 4 gekennzeichneten Anschlüssen.

Hinweis: Wenn sich ein Motor in die falsche Richtung dreht, können Sie zwei beliebige Kabel vertauschen oder die Drehrichtung im AM32 Configurator ändern.

2.3. Steueranschluss (8-poliger JST-SH)

Der obere Stecker verbindet den ESC mit deiner Flugsteuerung (FC).

- VCC: Batteriespannungsausgang zum FC (zur Spannungsüberwachung).
- GND: Gemeinsame Masse.
- CUR: Ausgang des Stromsensors.
- S1 – S4: Motorsignale 1 bis 4.

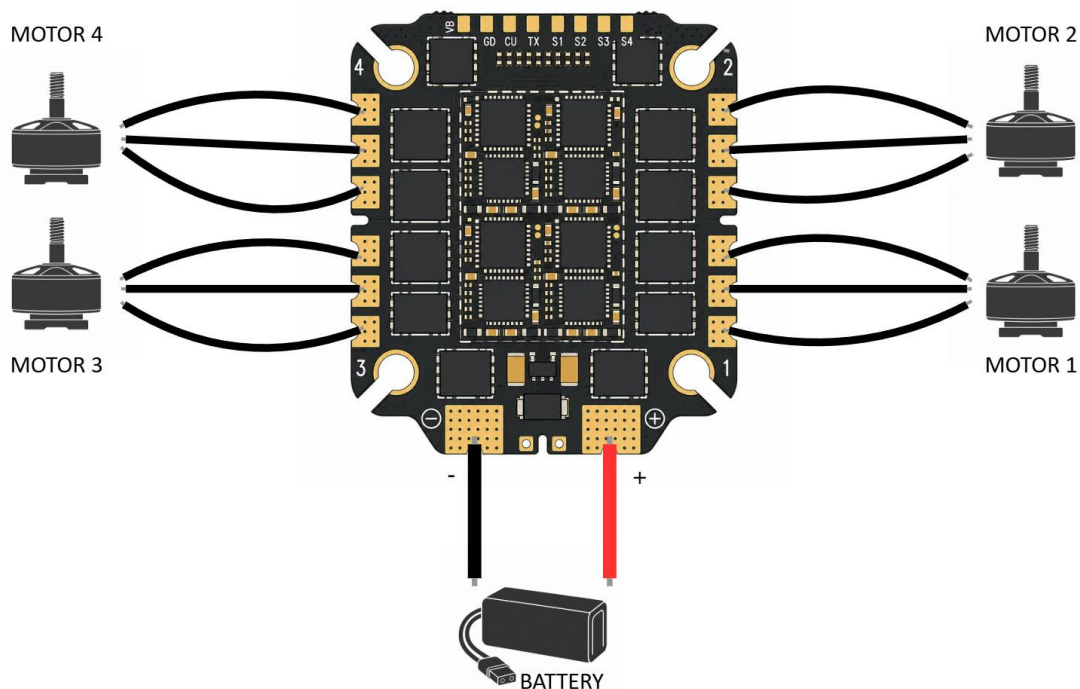


Abb.2. Verkabelung

3. Sicherheitshinweise

- Rauchstopper: Verwenden Sie beim ersten Einschalten immer einen Rauchstopper.
- Polarität: Überprüfen Sie vor dem Anschließen des Akkus noch einmal die Polarität (+) und (-). Eine vertauschte Polarität zerstört den Regler sofort.
- Kondenswasser: Wenn Sie die Drohne aus einer kalten Umgebung in einen warmen Raum bringen, warten Sie 30–60 Minuten, bis die Feuchtigkeit verdunstet ist, bevor Sie sie einschalten.

Kontakt:

WhatsApp: +420 777 054 888

Email: support@pilotix.eu

Telegram: https://t.me/PilotixSupport_bot