

F405 V4 ICM3055 AM32 55A to system kontrolera lotu i elektronicznego kontrolera prędkości (ESC) zaprojektowany do zastosowań FPV. Jest wyposażony w mikroprocesor kontrolera lotu STM32F405 i obsługuje oprogramowanie Betaflight, działając z analogowym OSD. ESC wykorzystuje mikroprocesor AT32F421K8U7, wspierający protokoły takie jak DShot150, DShot300 i Multishot, z ciągłym prądem nominalnym 55A i szczytowym prądem 60A. System ten działa w środowiskach o temperaturach od -20°C do 40°C i zawiera wiele wbudowanych czujników do pozyskiwania danych żyroskopowych i akcelerometrycznych, a także możliwości telemetrii dla parametrów takich jak napięcie i prąd. Urządzenie waży 25,2 grama i ma wymiary kompatybilne z różnymi konfiguracjami montażowymi.

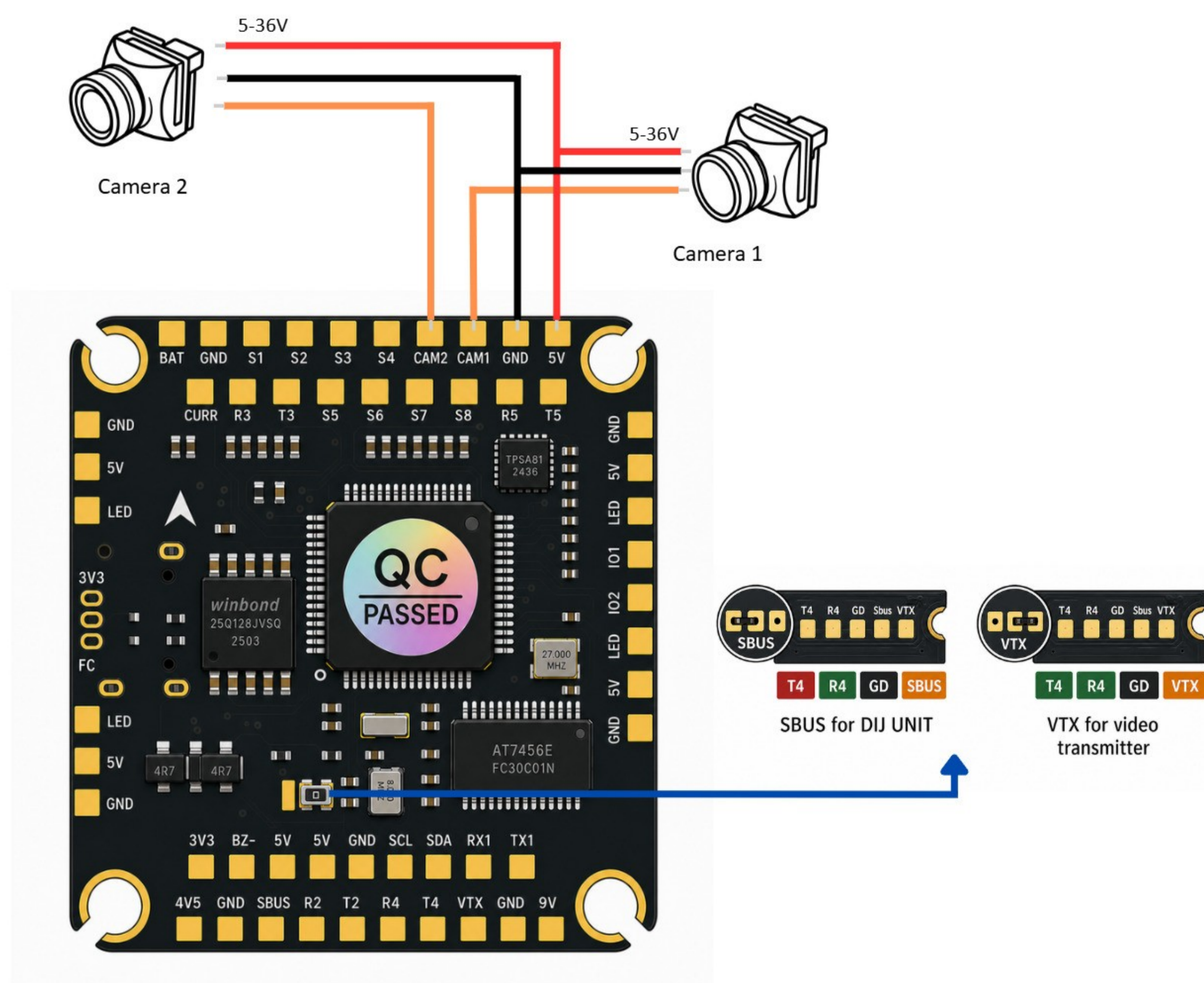
### Szczegóły produktu

Model	F405 V4 ICM3055 AM32 55A
SKU	7226
<b>FC MCU</b>	
FC MCU	STM32F405
Cel oprogramowania układowego	PILOTIXF405V3
Wsparcie dla oprogramowania układowego	Betaflight
Typ OSD	Analogowe OSD
<b>ESC MCU</b>	
ESC MCU	AT32F421K8U7
Oprogramowanie układowe	AM32
Konfigurator ESC	AM32 Configurator
Protokoły ESC	DShot150, DShot300, DShot600, Multishot, OneShot
Bi-kierunkowy DShot	tak
<b>Specyfikacja elektryczna</b>	
Typ ESC	4 w 1
Prąd stały	4 x 55 A
Prąd szczytowy	4 x 60 A
Wyjście BEC	5 V @ 2.5 A, 9 V @ 2.5 A

Napięcie wejściowe	3 - 8S
Kondensator w zestawie	1 x 1000 $\mu$ F @ 35 V
Złącze zasilania	Podkładki lutownicze
<b>Czujniki</b>	
Żyroskop	ICM42688-P
Połączenie gyrokopu	SPI
Akcelerometr	Wbudowany
Barometr	SPL06
Liczba żyroskopów	1
<b>Interfejsy</b>	
Wyjścia sterowania silnikiem	4
Przewód wyjściowy silnika	Otwory lutownicze
Protokół odbiorcy	ELRS, CRSF, SBUS, FrSky, Futaba, TBS Crossfire, DSMX
Przycisk DFU	tak
Port I2C	1
Wyjście taśmy LED	tak
Gniazdo karty sD	nie
Porty UART	5
Port USB	USB Type C
Wejścia wideo	2
Wejście wideo	Analogowy
Wyjście wideo	Analogowy
Wyjście buzzera	tak
Złącze kontrolne	JST-SH 1,0 mm
Wsparcie telemetrii	Prąd, Napięcie, Temperatura, RPM
<b>Mechaniczny</b>	
Wymiary FC	37 x 37 mm
Wymiary ESC	44.5 x 40.5 mm
Montaż	30.5 x 30.5 mm (M3)

Waga	25.2 g
<b>Warunki eksploatacji</b>	
Wymagania chłodzenia	Pasywne (naturalny przepływ powietrza)
Temperatura robocza	-20 - 40 °C
Temperatura przechowywania	-30 - 50 °C
Zakres wilgotności	20-95% RH (bez kondensacji)
<b>Wspólny</b>	
Zawartość paczki	Zestaw kabli, Kulki amortyzujące (4x), Śruby (4x), Nakrętki (4x), Kondensatory stałoprądowe (2x), Kabel zasilający, Rurki termokurczliwe
Gwarancja	2 lata

### Schemat połączeń FC



### Schemat połączeń ESC

