

Il F405 V4 ICM3055 AM32 55A è un sistema di controllore di volo e controllore di velocità elettronico (ESC) progettato per applicazioni FPV. È dotato di un microcontrollore STM32F405 e offre supporto per il firmware Betaflight, operando con un tipo di OSD analogico. L'ESC utilizza il microcontrollore AT32F421K8U7, supportando protocolli come DShot150, DShot300 e Multishot, con una valutazione di corrente continua di 55A e una corrente di picco di 60A. Questo sistema opera in ambienti con temperature che vanno da -20°C a 40°C e include più sensori integrati per il recupero di dati giroscopici e accelerometrici, oltre a capacità di telemetria per parametri come tensione e corrente. L'unità ha un peso di 25,2 grammi e dimensioni compatibili con varie configurazioni di montaggio.

Dettagli del prodotto

Modello	F405 V4 ICM3055 AM32 55A
SKU	7226

FC MCU

FC MCU	STM32F405
Firmware di destinazione	PILOTIXF405V3
Supporto del firmware	Betaflight
Tipo OSD	OSD analogico

ESC MCU

ESC MCU	AT32F421K8U7
Firmware	AM32
Configuratore ESC	AM32 Configurator
Protocolli ESC	DShot150, DShot300, DShot600, Multishot, OneShot
DShot bi-direzionale	sì

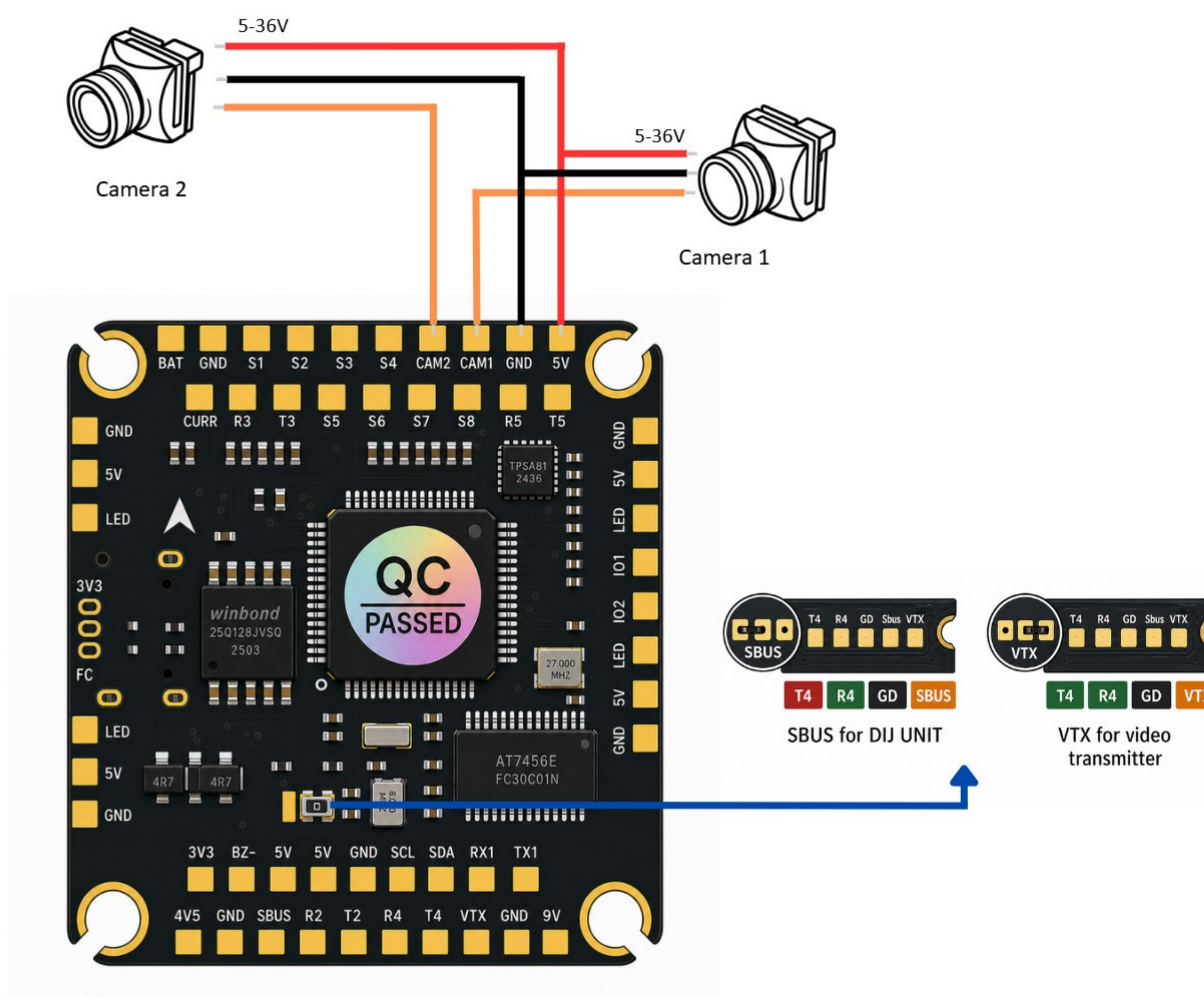
Specifiche elettriche

Tipo ESC	4 in 1
Corrente continua	4 x 55 A
Corrente di picco	4 x 60 A
Uscita BEC	5 V @ 2.5 A, 9 V @ 2.5 A

Tensione di ingresso	3 - 8S
Condensatore incluso	1 x 1000 μ F @ 35 V
Connettore di alimentazione	Pad di saldatura
Sensori	
Giroscopio	ICM42688-P
Connessione del giroscopio	SPI
Accelerometro	Integrato
Barometro	SPL06
Numero di giri	1
Interfacce	
Uscite di controllo del motore	4
Filo di uscita del motore	Pad di saldatura
Protocollo del ricevitore	ELRS, CRSF, SBUS, FrSky, Futaba, TBS Crossfire, DSMX
Pulsante DFU	sì
Porta I2C	1
Uscita striscia LED	sì
Slot per scheda SD	no
Porte UART	5
Porta USB	USB Type C
Ingressi video	2
Ingresso video	Analogico
Uscita video	Analogico
Uscita del cicalino	sì
Connettore di controllo	JST-SH 1,0 mm
Supporto della telemetria	Corrente, Tensione, Temperatura, RPM
Meccanico	
Dimensioni FC	37 x 37 mm
Dimensioni ESC	44.5 x 40.5 mm
Montaggio	30.5 x 30.5 mm (M3)

Peso	25.2 g
Condizioni operative	
Requisiti di raffreddamento	Passivo (flusso d'aria naturale)
Temperatura di esercizio	-20 - 40 °C
Temperatura di stoccaggio	-30 - 50 °C
Fascia di umidità	20-95% RH (non condensante)
Comune	
Contenuto della confezione	Set di cavi, Sfere ammortizzanti (4x), Viti (4x), Dadi (4x), Condensatori a stato solido (2x), Cavo di alimentazione, Tubi termorestringenti
Garanzia	2 anni

Diagramma di cablaggio FC



Schema di cablaggio ESC

