

Le F405 V4 ICM3055 AM32 55A est un contrôleur de vol et un système de contrôleur de vitesse électronique (ESC) conçu pour des applications FPV. Il est équipé d'un microcontrôleur de contrôleur de vol STM32F405 et prend en charge le firmware Betaflight, fonctionnant avec un type OSD analogique. L'ESC utilise le microcontrôleur AT32F421K8U7, prenant en charge des protocoles tels que DShot150, DShot300 et Multishot, avec une capacité de courant continu de 55A et un courant de crête de 60A. Ce système fonctionne dans des environnements avec des températures allant de -20°C à 40°C et comprend plusieurs capteurs intégrés pour la récupération des données gyroscopiques et accélérométriques, ainsi que des capacités de télémétrie pour des paramètres tels que la tension et le courant. L'unité pèse 25,2 grammes et ses dimensions sont compatibles avec diverses configurations de montage.

## Détails du produit

Modèle	F405 V4 ICM3055 AM32 55A
SKU	7226

## FC MCU

FC MCU	STM32F405
Cible de firmware	PILOTIXF405V3
Prise en charge du firmware	Betaflight
Type OSD	Affichage OSD analogique

## ESC MCU

ESC MCU	AT32F421K8U7
Microprogramme	AM32
Configurateur ESC	AM32 Configurator
Protocoles ESC	DShot150, DShot300, DShot600, Multishot, OneShot
DShot bidirectionnel	oui

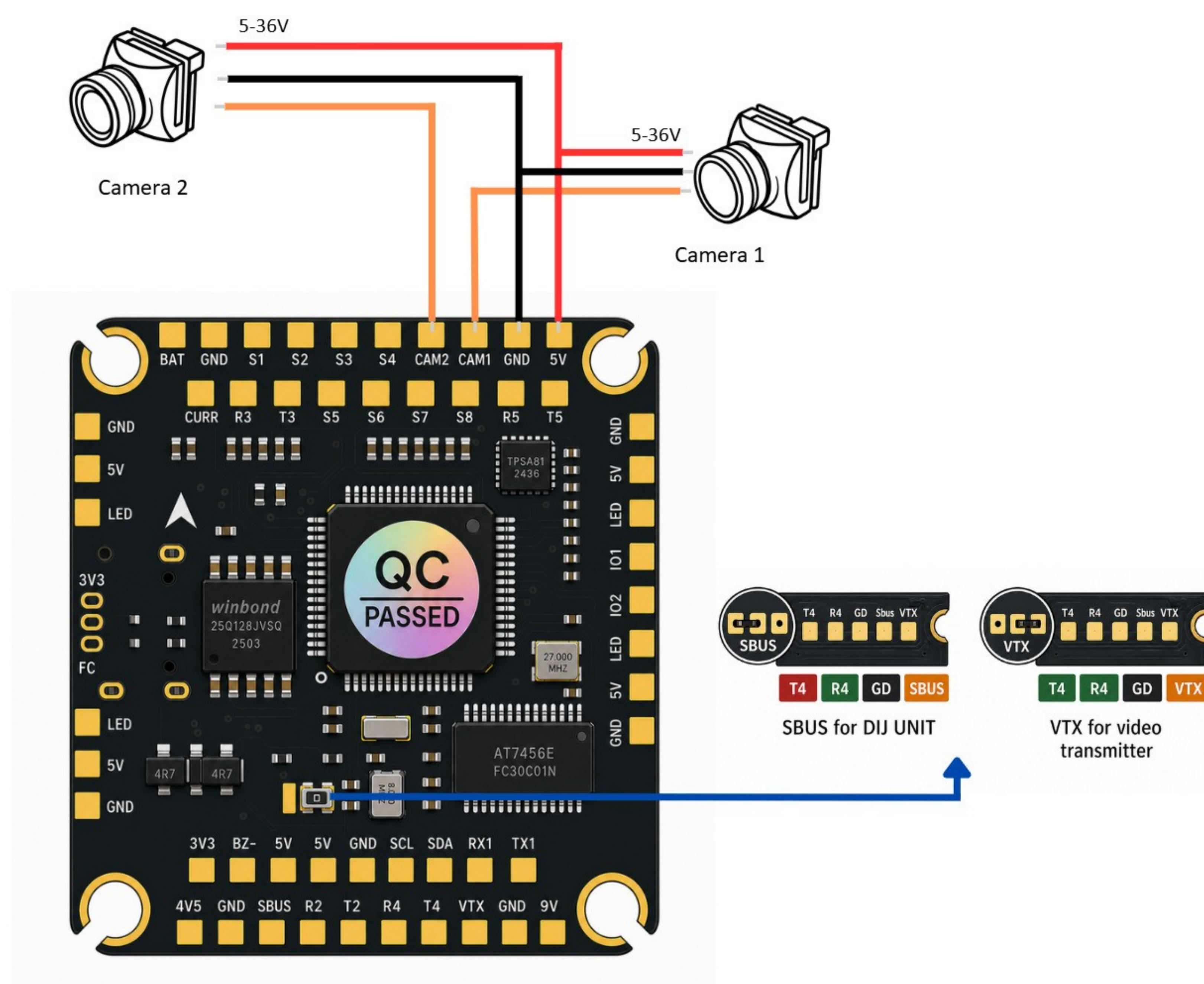
## Spécification électrique

Type ESC	4 en 1
courant continu	4 x 55 A
Courant de crête	4 x 60 A

Sortie BEC	5 V @ 2.5 A, 9 V @ 2.5 A
Tension d'entrée	3 - 8S
Condensateur inclus	1 x 1000 µF @ 35 V
Connecteur d'alimentation	Pastilles de soudure
<b>Capteurs</b>	
Gyro	ICM42688-P
Connexion gyro	SPI
Accéléromètre	Intégré
Baromètre	SPL06
Nombre de gyroscopes	1
<b>Interfaces</b>	
Sorties de contrôle du moteur	4
Fil de sortie moteur	Pastilles de soudure
Protocole de réception	ELRS, CRSF, SBUS, FrSky, Futaba, TBS Crossfire, DSMX
Bouton dFU	oui
Port I2C	1
Sortie de bande LED	oui
Emplacement pour carte SD	non
Ports UART	5
Port USB	USB Type C
Entrées vidéo	2
Entrée vidéo	Analogique
Sortie vidéo	Analogique
Sortie de buzzer	oui
Connecteur de contrôle	JST-SH 1,0 mm
Support de télémétrie	Courant, Tension, Température, TR/min
<b>Mécanique</b>	
Dimensions FC	37 x 37 mm
Dimensions ESC	44.5 x 40.5 mm

Montage	30.5 x 30.5 mm (M3)
Poids	25.2 g
<b>Conditions d'exploitation</b>	
Exigences de refroidissement	Passif (flux d'air naturel)
Température de fonctionnement	-20 - 40 °C
Température de stockage	-30 - 50 °C
Plage d'humidité	20-95% HR (sans condensation)
<b>Commun</b>	
Contenu de l'emballage	Ensemble de câbles, Billes absorbant les chocs (4x), Vis (4x), Écrous (4x), Condensateurs à état solide (2x), Cordon d'alimentation, Tuyau thermorétractable
Garantie	2 ans

### Diagramme de câblage FC



### Diagramme de câblage ESC

