

El F405 V4 ICM3055 AM32 55A es un controlador de vuelo y sistema de controlador de velocidad electrónico (ESC) diseñado para aplicaciones FPV. Está equipado con un microcontrolador STM32F405 y cuenta con soporte para el firmware Betaflight, operando con un tipo de OSD analógico. El ESC utiliza el microcontrolador AT32F421K8U7, que admite protocolos como DShot150, DShot300 y Multishot, con una clasificación de corriente continua de 55A y una corriente máxima de 60A. Este sistema opera en entornos con temperaturas que van desde -20°C hasta 40°C e incluye múltiples sensores integrados para la recuperación de datos giroscópicos y acelerométricos, junto con capacidades de telemetría para parámetros como voltaje y corriente. La unidad tiene un peso de 25.2 gramos y dimensiones compatibles con varias configuraciones de montaje.

Detalles del producto

Modelo	F405 V4 ICM3055 AM32 55A
SKU	7226

FC MCU

FC MCU	STM32F405
Firmware objetivo	PILOTIXF405V3
Soporte de firmware	Betaflight
Tipo OSD	OSD analógico

ESC MCU

ESC MCU	AT32F421K8U7
Firmware	AM32
Configurador ESC	AM32 Configurator
Protocolos ESC	DShot150, DShot300, DShot600, Multishot, OneShot
DShot bidireccional	sí

Especificación eléctrica

tipo ESC	4 en 1
Corriente continua	4 x 55 A
Corriente máxima	4 x 60 A

Salida BEC	5 V @ 2.5 A, 9 V @ 2.5 A
Tensión de entrada	3 - 8S
Condensador incluido	1 x 1000 µF @ 35 V
Conector de energía	Almohadillas de soldadura
Sensores	
Giro	ICM42688-P
Conexión de giroscopio	SPI
Acelerómetro	Incorporado
Barómetro	SPL06
Número de giroscopios	1
Interfaces	
Salidas de control del motor	4
Cable de salida del motor	Puntos de soldadura
Protocolo de receptor	ELRS, CRSF, SBUS, FrSky, Futaba, TBS Crossfire, DSMX
Botón DFU	sí
Puerto I2C	1
Salida de tira LED	sí
Slot para tarjeta SD	no
Puertos UART	5
Puerto USB	USB Type C
Entradas de video	2
Entrada de video	Análogo
Salida de video	Análogo
Salida del zumbador	sí
Conector de control	JST-SH 1.0 mm
Soporte de telemetría	Corriente, Voltaje, Temperatura, RPM
Mecánico	
Dimensiones de FC	37 x 37 mm
Dimensiones del ESC	44.5 x 40.5 mm

Montaje	30.5 x 30.5 mm (M3)
Peso	25.2 g
Condiciones de operación	
Requisitos de refrigeración	Pasivo (ventilación natural)
Temperatura de funcionamiento	-20 - 40 °C
Temperatura de almacenamiento	-30 - 50 °C
Rango de humedad	20-95% HR (sin condensación)
Común	
Contenido del paquete	Conjunto de cables, Bolas amortiguadoras (4x), Tornillos (4x), Tuercas (4x), Condensadores de estado sólido (2x), Cable de alimentación, Manguera termocontraíble
Garantía	2 años

Diagrama de cableado FC

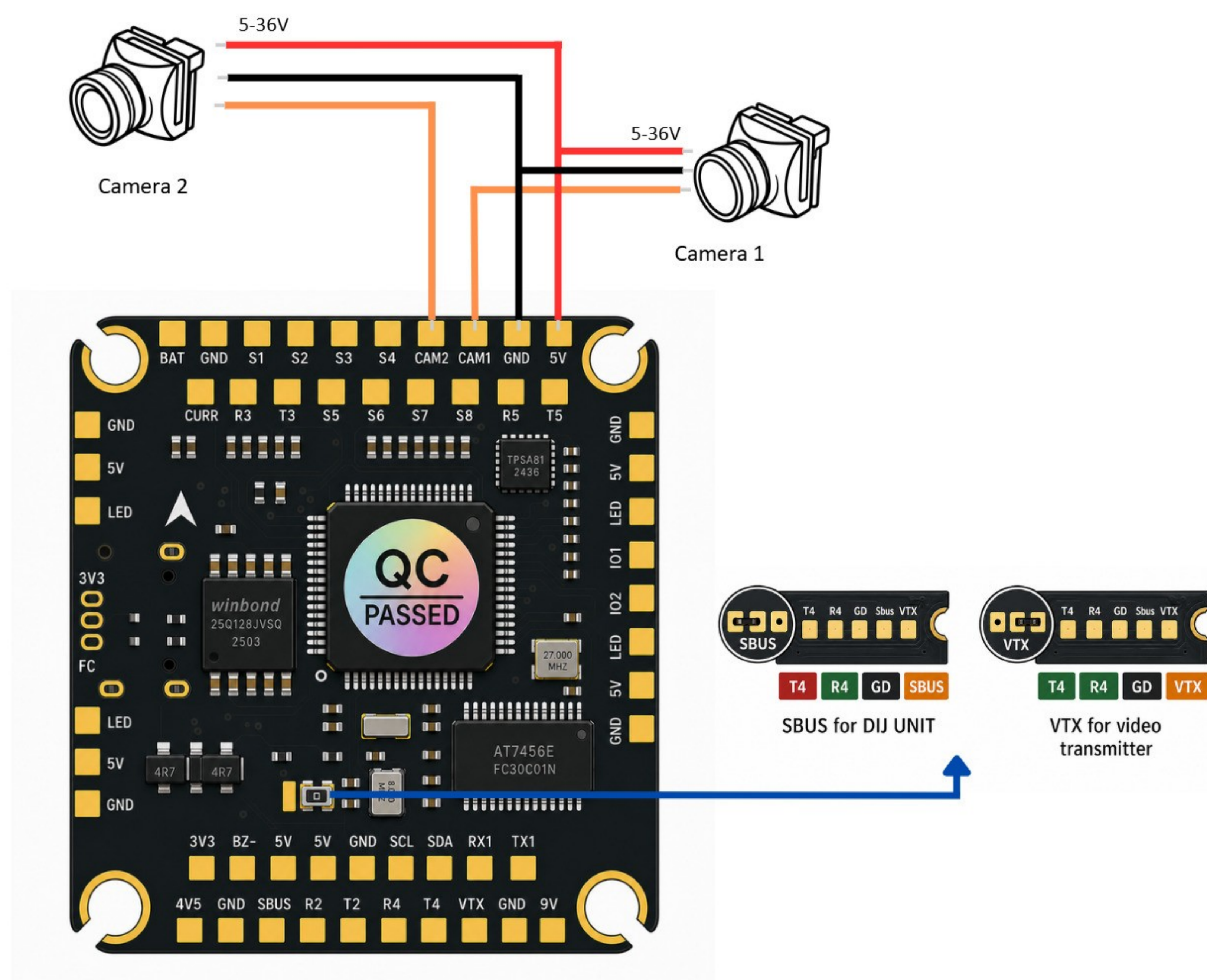


Diagrama de cableado del ESC

