

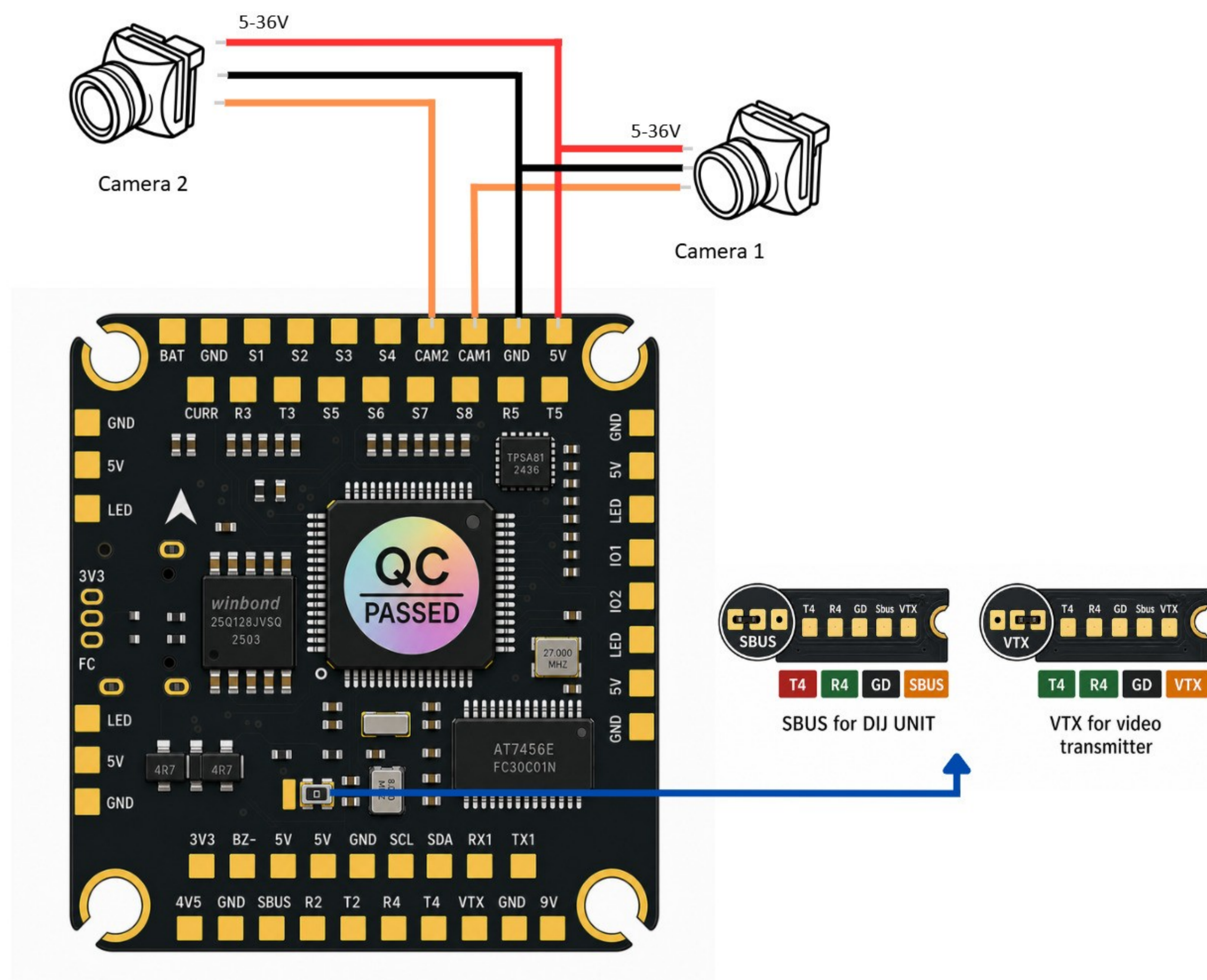
Der F405 V4 ICM3055 AM32 55A ist ein Flugcontroller- und elektronisches Drehzahlregelungssystem (ESC), das für FPV-Anwendungen entwickelt wurde. Er ist mit einem STM32F405 Flugcontroller-Mikrocontroller ausgestattet und unterstützt die Betaflight-Firmware mit einem analogen OSD-Typ. Das ESC verwendet den Mikrocontroller AT32F421K8U7 und unterstützt Protokolle wie DShot150, DShot300 und Multishot, mit einer kontinuierlichen Stromstärke von 55A und einem Spitzenstrom von 60A. Dieses System funktioniert in Umgebungen mit Temperaturen von -20 °C bis 40 °C und umfasst mehrere integrierte Sensoren zur Abfrage von gyroskopischen und accelerometrischen Daten sowie Telemetrie-Funktionen für Parameter wie Spannung und Strom. Die Einheit hat ein Gewicht von 25,2 Gramm und Abmessungen, die mit verschiedenen Montageskonfigurationen kompatibel sind.

Produktdetails	
Modell	F405 V4 ICM3055 AM32 55A
SKU	7226
FC MCU	
FC MCU	STM32F405
Firmware-Ziel	PILOTIXF405V3
Firmware-Unterstützung	Betaflight
OSD-Typ	Analoger OSD
ESC MCU	
ESC MCU	AT32F421K8U7
Firmware	AM32
ESC-Konfigurator	AM32 Configurator
ESC-Protokolle	DShot150, DShot300, DShot600, Multishot, OneShot
Bi-direktionales DShot	ja
Elektrische Spezifikation	
ESC-Typ	4 in 1
Durchgehender Strom	4 x 55 A
Spitzenstrom	4 x 60 A

BEC-Ausgang	5 V @ 2.5 A, 9 V @ 2.5 A
Eingangsspannung	3 - 8S
Kondensator enthalten	1 x 1000 µF @ 35 V
Stromanschluss	Löt pads
<b>Sensoren</b>	
Gyroskop	ICM42688-P
Gyro-Verbindung	SPI
Beschleunigungssensor	Eingebaut
Barometer	SPL06
Anzahl der Gyroskope	1
<b>Schnittstellen</b>	
Motorsteuerungsausgänge	4
Motorausgangsdrähte	Löt pads
Empfängerprotokoll	ELRS, CRSF, SBUS, FrSky, Futaba, TBS Crossfire, DSMX
DFU-Taste	ja
I2C-Port	1
LED-Streifen-Ausgang	ja
SD-Kartensteckplatz	nein
UART-Ports	5
USB-Anschluss	USB Type C
Videoeingänge	2
Videoeingang	Analog
Videoausgabe	Analog
Summenlautsprecherausgang	ja
Steueranschluss	JST-SH 1,0 mm
Telemetrieunterstützung	Strom, Spannung, Temperatur, U/min
<b>Mechanisch</b>	
FC-Dimensionen	37 x 37 mm
ESC-Abmessungen	44.5 x 40.5 mm

Montage	30.5 x 30.5 mm (M3)
Gewicht	25.2 g
<b>Betriebsbedingungen</b>	
Kühlanforderungen	Passiv (natürlicher Luftstrom)
Betriebstemperatur	-20 - 40 °C
Lagertemperatur	-30 - 50 °C
Luftfeuchtigkeitsbereich	20-95% RH (kein Kondensat)
<b>Allgemein</b>	
Inhalt des Pakets	Kabelsatz, Stoßdämpfende Kugeln (4x), Schrauben (4x), Muttern (4x), Festkondensatoren (2x), Netzkabel, Schrumpfschlauch
Garantie	2 Jahre

### FC-Schaltplan



### ESC-Schaltplan

