

F405 V4 ICM3055 AM32 55A je systém řídicí jednotky a elektronického regulátoru rychlosti (ESC) navržený pro FPV aplikace. Je vybaven mikrořadičem STM32F405 a podporuje firmware Betaflight, fungující s analogovým typem OSD. ESC využívá mikrořadič AT32F421K8U7, podporující protokoly jako DShot150, DShot300 a Multishot, s kontinuálním proudovým hodnocením 55A a špičkovým proudem 60A. Tento systém funguje v prostředích s teplotami od -20°C do 40°C a zahrnuje více vestavěných senzorů pro získávání gyroskopických a akcelerometrických dat, spolu s telemetrickými funkcemi pro parametry, jako je napětí a proud. Jednotka má hmotnost 25,2 gramů a rozměry kompatibilní s různými montážními konfiguracemi.

Podrobnosti o produktu

Model	F405 V4 ICM3055 AM32 55A
SKU	7226

FC MCU

FC MCU	STM32F405
Cílový firmware	PILOTIXF405V3
Podpora firmwaru	Betaflight
Typ OSD	Analog OSD

ESC MCU

ESC MCU	AT32F421K8U7
Firmware	AM32
ESC konfigurátor	AM32 Configurator
ESC protokoly	DShot150, DShot300, DShot600, Multishot, OneShot
Obousměrný DShot	ano

Elektrická specifikace

Typ ESC	4 v 1
Trvalý proud	4 x 55 A
Špičkový proud	4 x 60 A
BEC	5 V @ 2.5 A, 9 V @ 2.5 A

Vstupní napětí	3 - 8S
Kondenzátor zahrnut	1 x 1000 μ F @ 35 V
Napájecí konektor	Svárové plošky
Senzory	
Gyro	ICM42688-P
Připojení gyroskopu	SPI
Akcelerometr	Vestavěný
Barometr	SPL06
Počet gyroskopů	1
Rozhraní	
Výstupy řízení motoru	4
Vodič výstupu motoru	Svařovací plošky
Protokol přijímače	ELRS, CRSF, SBUS, FrSky, Futaba, TBS Crossfire, DSMX
Tlačítko DFU	ano
I2C port	1
Výstup LED pásku	ano
Slot pro SD kartu	ne
UART porty	5
USB port	USB Type C
Video vstupy	2
Video vstup	Analogový
Video výstup	Analogové
Výstup z bzučáku	ano
Ovládací konektor	JST-SH 1,0 mm
Podpora telemetrie	Proudění, Napětí, Teplota, RPM
Mechanický	
Rozměry FC	37 x 37 mm
Rozměry ESC	44.5 x 40.5 mm
Montáž	30.5 x 30.5 mm (M3)

Hmotnost	25.2 g
Provozní podmínky	
Požadavky na chlazení	Pasivní (přirozený proud vzduchu)
Prevádzková teplota	-20 - 40 °C
Teplota skladování	-30 - 50 °C
Rozsah vlhkosti	20-95% RH (neeskondenzující)
Běžný	
Obsah balení	Sada kabelů, Tlumič kuličky (4x), Šrouby (4x), Matice (4x), Tuhé kondenzátory (2x), Napájecí kabel, Svinovací bužírka
Záruka	2 roky

Schéma zapojení FC

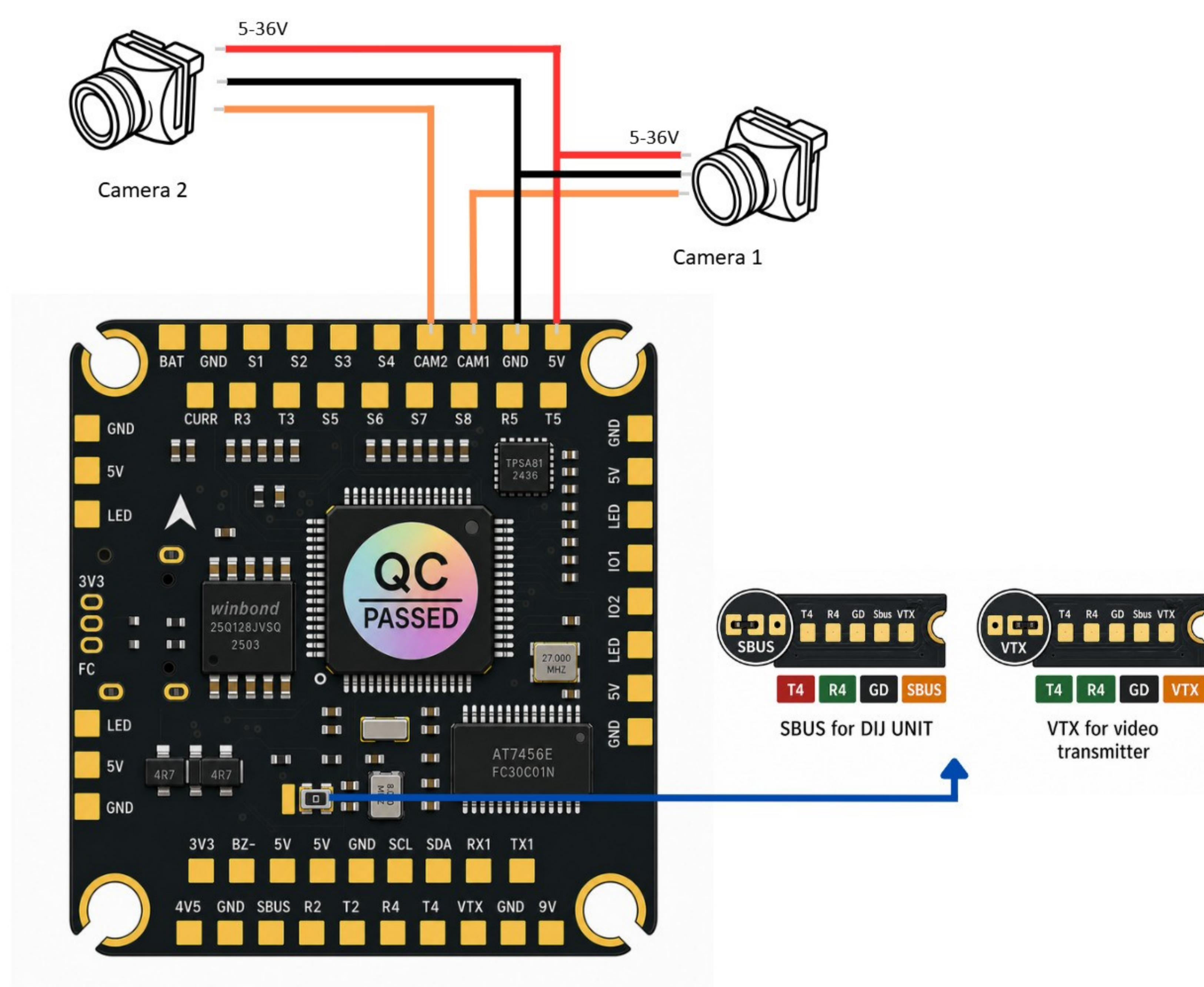


Schéma zapojení ESC

