

Pilotix F405 V3 3080 AM32 80A

Посібник користувача



Зміст

1. Огляд виробу.....	3
2. Встановлення та розведення дротів ESC.....	3
3. Розведення дротів польотного контролера (FC)	4
4. Правила безпеки та користування	6
Контакти:.....	6

1. Огляд виробу



Мал.1. Pilotix F405 V3 3080 AM32 80A

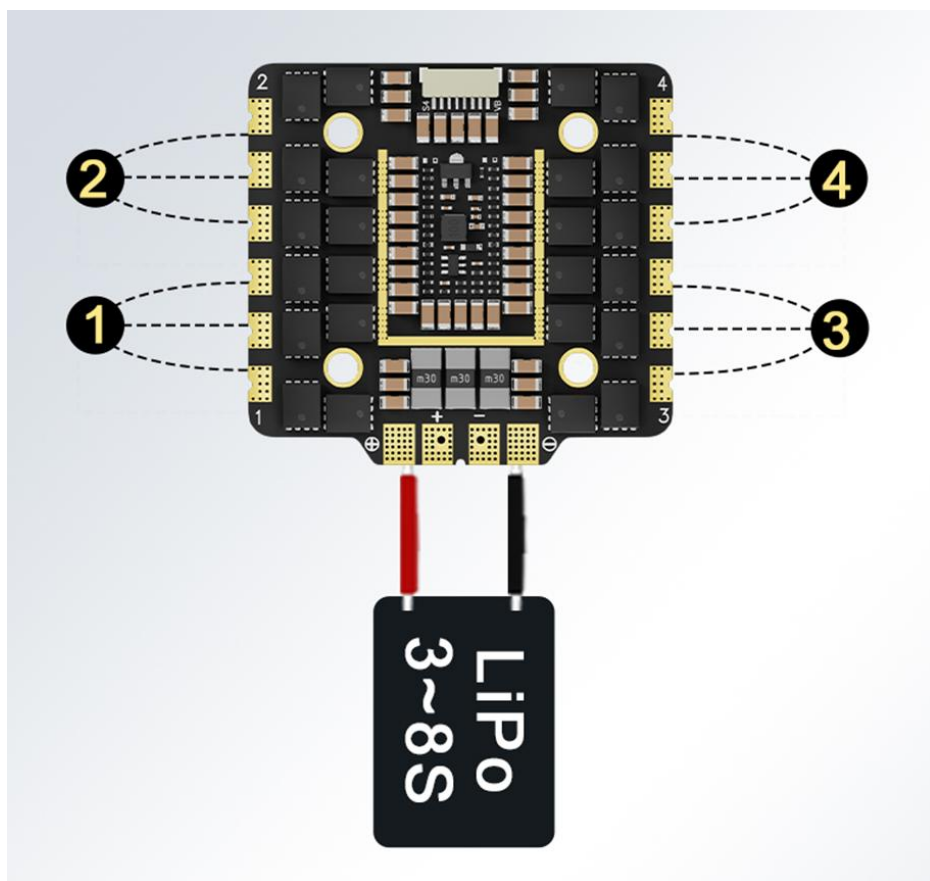
Pilotix F405 V3 80A Стек — це надзвичайно потужна система живлення, розроблена для високовольтних (до 8S) та високострумових FPV-застосувань. Вона оснащена універсальним полетним контролером F405 та потужним 4-в-1 ESC на 80A з прошивкою AM32. Цей стек оптимізовано для великих моделей розміром від 5 до 10 дюймів, він пропонує інтегроване налаштування через Bluetooth та розширені можливості перемикання камер.

2. Встановлення та розведення дротів ESC

ESC розрахований на роботу з високими струмовими навантаженнями. Будьте особливо уважні під час розведення дротів.

Етапи розведення дротів:

1. Вхід живлення: припаяйте високоякісні проводи XT60/XT90 до контактних площадок «+» і «-». Переконайтеся, що полярність дотримана.
2. Конденсатор: припаяйте високовольтний конденсатор (наприклад, 35–50 В залежно від кількості S) до контактних площадок живлення. Це обов'язково для конфігурацій 6S–8S, щоб фільтрувати стрибки напруги.
3. Контакти двигунів: припаяйте дроти двигуна до контактних площадок зліва (1 і 2) та справа (3 і 4).
4. Підключення до FC: підключіть 8-контактний джгут до роз'єму на верхньому краї. Це забезпечує передачу живлення, сигналів двигуна (S1-S4) та телеметрії до FC.



Мал.2. Встановлення та розведення дротів ESC

3. Розведення дротів польотного контролера (FC)

Контролер F405 V3 підтримує підключення багатьох периферійних пристроїв за принципом «Plug-and-Play».

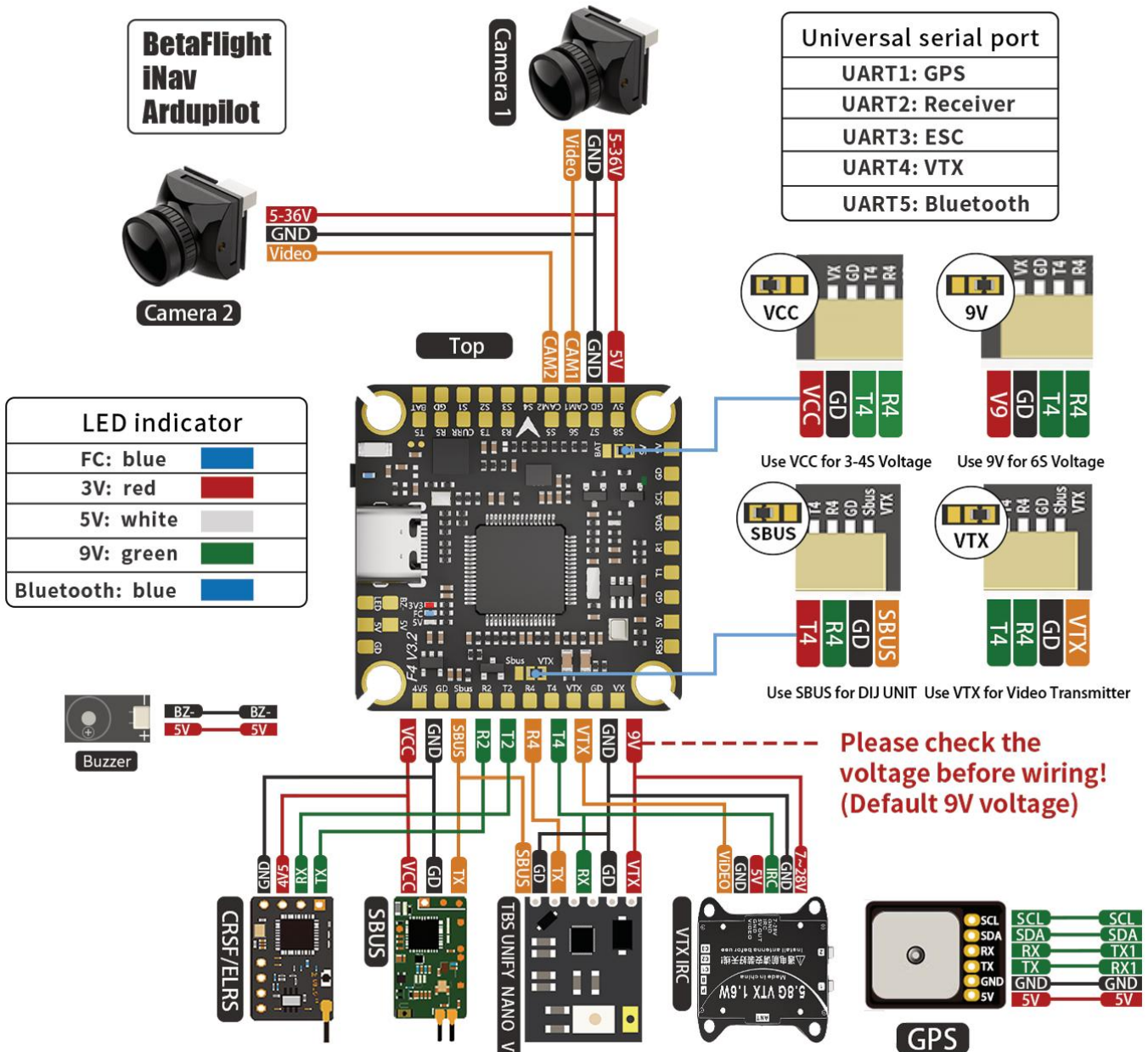
Порти Приймача та послідовні порти (UART):

- UART 1: призначений для GPS (TX на R1, RX на T1).
- UART 2: Основний порт Приймача (ELRS/CRSF).
- UART 3: Підключення ESC / Телеметрія.
- UART 4: Управління VTX (SmartAudio / IRC Tramp).
- UART 5: Вбудований Bluetooth (сумісний з додатком SpeedyBee).

Відео та камери:

- Підтримка двох камер: підключіть камеру 1 та камеру 2 до контактних майданчиків CAM1 та CAM2. Використовуйте режим USER3 у Betaflight для перемикання між ними під час польоту.
- Вибір напруги VTX: * Припаяйте перемичку до VCC для конфігурацій 3-4S.

- Припаяйте перемичку до 9V для конфігурацій 6S-8S (рекомендується для захисту VTX від високої напруги).
- Цифрові системи: Для DJI O3 або Walksnail використовуйте спеціальні контакти або роз'єм SBUS/TX4/RX4.



Мал.3. Розведення дротів полетного контролера (FC)

4. Правила безпеки та користування

1. **Перевірка напруги:** Перед підключенням VTX перевірте перемичку напруги (9 В проти VCC). Підключення VTX на 5 В/9 В до VCC на батареї 8S призведе до миттєвого виходу з ладу.
2. **Захист від перегріву:** Завжди використовуйте пристрій обмеження струму під час першого увімкнення.
3. **Оновлення прошивки:** Для ESC AM32 використовуйте сайт esc-configurator.com.
4. **Монтаж:** Використовуйте надані антивібраційні втулки. ESC з високим струмом створюють електромагнітні перешкоди; тримайте FC фізично віддаленим від ESC щонайменше на 2-3 мм.
5. ESC на 80 А генерує значне тепло. Не встановлюйте Стек у закритому, невентильованому просторі.

Контакти:

WhatsApp: +420 777 054 888

Email: support@pilotix.eu

Telegram: https://t.me/PilotixSupport_bot