

Pilotix F405 V3 3080 AM32 80A

Uživatelská příručka



Obsah

| | |
|---|---|
| 1. Přehled produktu..... | 3 |
| 2. Instalace a zapojení ESC..... | 3 |
| 3. Zapojení řídicí jednotky (FC)..... | 4 |
| 4. Bezpečnostní a provozní pravidla | 5 |
| Kontakty: | 6 |

1. Přehled produktu



Obr.1. Pilotix F405 V3 3080 AM32 80A

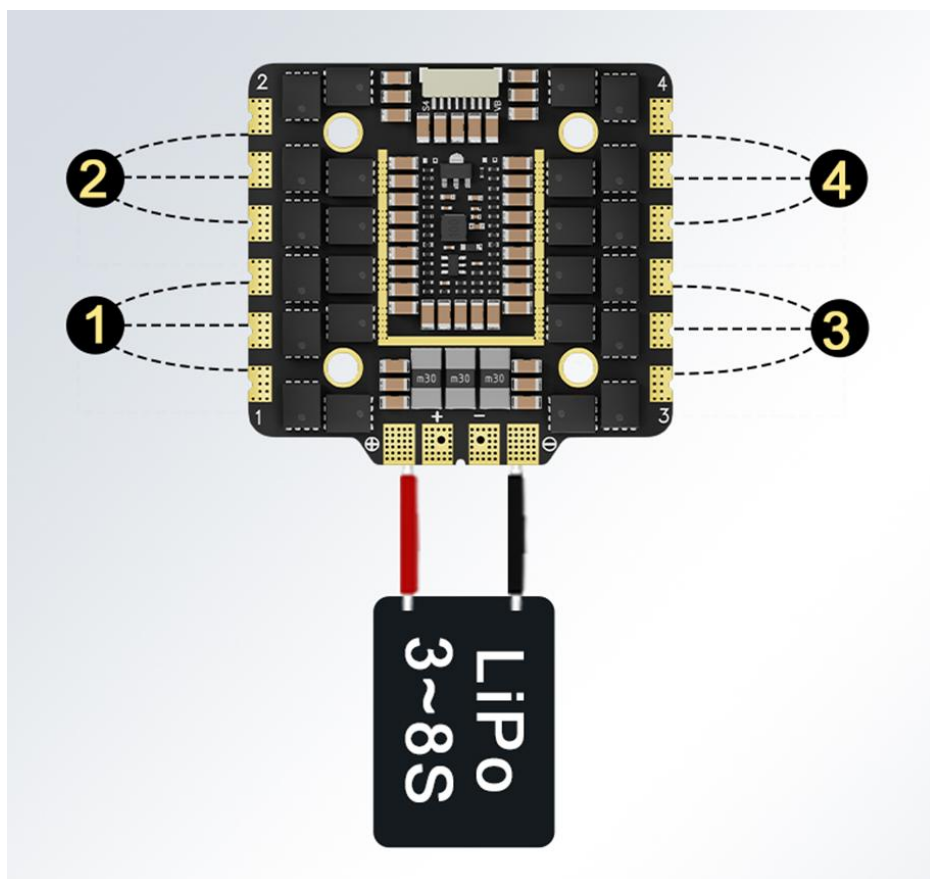
Pilotix F405 V3 80A Stack je vysoce výkonný napájecí systém určený pro vysokonapěťové (až 8S) a vysokoproudové FPV aplikace. Obsahuje univerzální Řídicí jednotku F405 a výkonný 4-v-1 regulátor 80A s firmwarem AM32. Tento Stack je optimalizován pro velké modely o velikosti 5 až 10 palců a nabízí integrované ladění přes Bluetooth a pokročilé funkce přepínání kamer.

2. Instalace a zapojení ESC

Regulátor otáček (ESC) je navržen pro práci s vysokými proudovými zátěžemi. Věnujte zvláštní pozornost napájecím vodičům.

Zapojení:

1. Napájecí vstup: Připájejte kvalitní vodiče XT60/XT90 k pádům „+“ a „-“. Dbejte na správnou polaritu.
2. Kondenzátor: Připájejte vysokonapěťový kondenzátor (např. 35 V–50 V v závislosti na počtu S) k napájecím kontaktům. U sestav 6S–8S je to nezbytné pro filtrování napěťových špiček.
3. Pájecí plošky motorů: Připájejte vodiče motoru ke kontaktům vlevo (1 a 2) a vpravo (3 a 4).
4. Propojení s FC: Připojte 8pinový kabel k zásuvce na horním okraji. Tím se přenáší napájení, signály motoru (S1–S4) a telemetrie do FC.



Obr.2. Instalace a zapojení ESC

3. Zapojení řídicí jednotky (FC)

Řídicí jednotka F405 V3 nabízí pro mnoho periferních zařízení funkci „Plug-and-Play“.

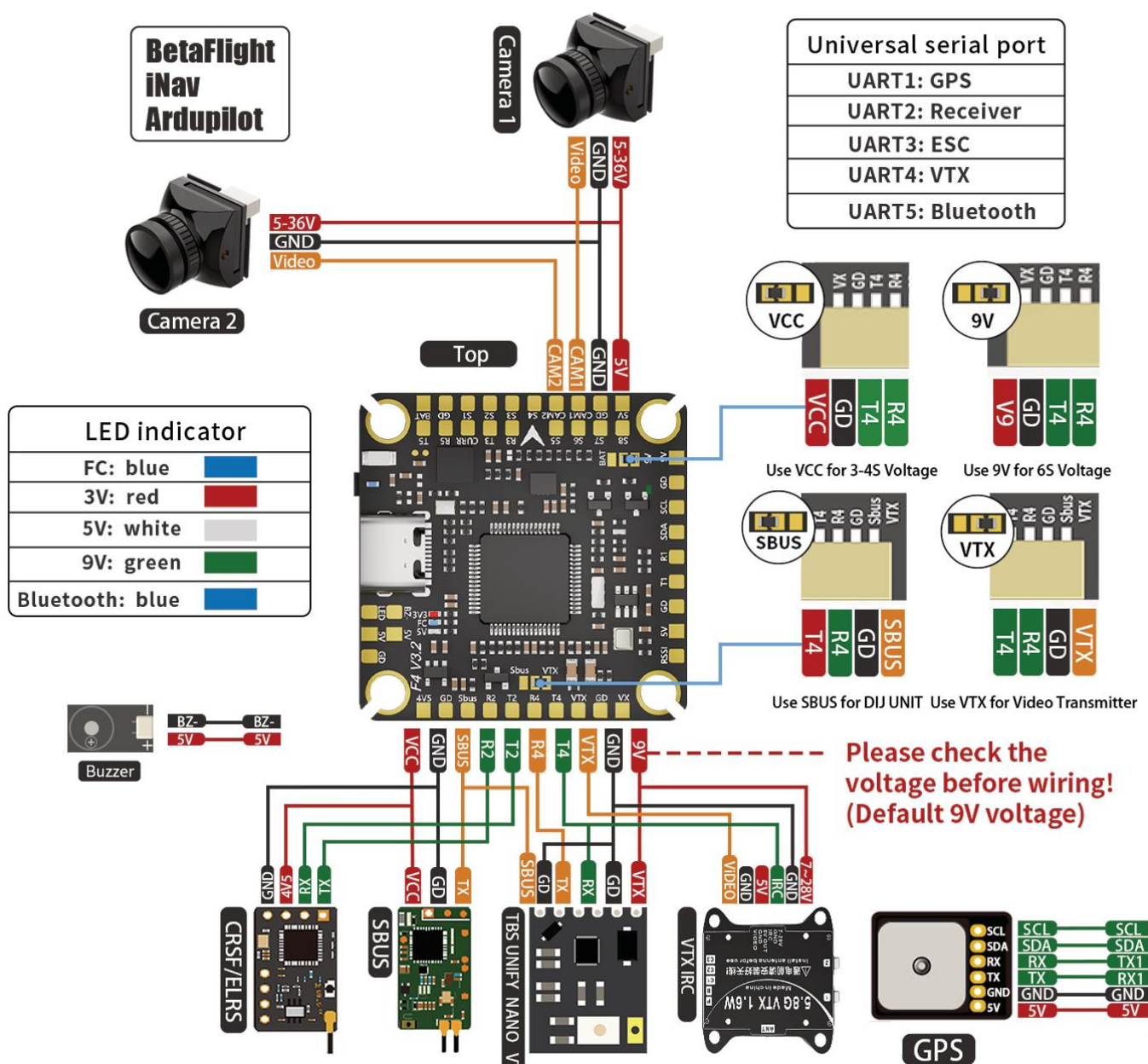
Přijímač a sériové porty (UART):

- UART 1: Vyhrazeno pro GPS (TX na R1, RX na T1).
- UART 2: Primární port Přijímače (ELRS/CRSF).
- UART 3: Připojení ESC / telemetrie.
- UART 4: Ovládání VTX (SmartAudio / IRC Tramp).
- UART 5: Interní Bluetooth (kompatibilní s aplikací SpeedyBee).

Video a kamery:

- Podpora dvou kamer: Připojte kameru 1 a kameru 2 k pádům CAM1 a CAM2. Pro přepínání mezi nimi během letu použijte režim USER3 v Betaflight.
- Výběr napětí VTX: * Pro konfigurace 3-4S připájejte jumper k VCC.
 - Pro konfigurace 6S–8S připájejte propojku k 9V (doporučeno pro ochranu VTX před vysokým napětím).

- Digitální systémy: Pro DJI O3 nebo Walksnail použijte vyhrazené piny nebo konektory SBUS/TX4/RX4.



Obr.3. Zapojení řídicí jednotky (FC)

4. Bezpečnostní a provozní pravidla

- Kontrola napětí:** Před připojením vysílače VTX zkontrolujte nastavení propojky napětí (9 V vs. VCC). Připojení 5V/9V vysílače VTX k výstupu VCC na 8S baterii způsobí okamžitou poruchu.
- Ochrana proti přehřátí:** Při prvním zapnutí vždy použijte zařízení omezující proud.
- Aktualizace firmwaru:** Pro regulátory AM32 použijte web esc-configurator.com.

4. **Montáž:** Použijte dodané antivibrační průchodky. Vysokoproudé ESC vytvářejí elektromagnetický šum; udržujte FC fyzicky oddělený od ESC minimálně 2–3 mm.
5. 80A ESC generuje značné množství tepla. Nemontujte Stack do uzavřeného, nevětraného prostoru.

Kontakty:

WhatsApp: +420 777 054 888

Email: support@pilotix.eu

Telegram: https://t.me/PilotixSupport_bot