



F405 V3 3080 AM32 80A - це контролер польоту, інтегрований з мікроконтролером STM32F405, що підтримує прошивку Betaflight та має аналоговий OSD. Він включає інтегрований ESC 4-в-1 з мікроконтролером AT32F421K8U7, здатний до безперервного струму до 80A і пікового струму 100A, з підтримкою двонаправленого протоколу DShot та конфігуратора AM32. Пристрій працює в діапазоні температур від -20°C до 40°C та може функціонувати при рівнях вологості від 20% до 95% RH (без конденсації). Механічні розміри включають розмір контролера польоту 36 x 36 мм та розмір ESC 55 x 52 мм, вага - 42,6 грама.

### Деталі продукту

Модель	F405 V3 3080 AM32 80A
--------	-----------------------

SKU	6288
-----	------

### FC MCU

FC MCU	STM32F405
--------	-----------

Цільова прошивка	PILOTIXF405V3
------------------	---------------

Підтримка прошивки	Betaflight
--------------------	------------

Тип OSD	Аналогове OSD
---------	---------------

### ESC MCU

ESC MCU	AT32F421K8U7
---------	--------------

Прошивка	AM32
----------	------

Конфігуратор ESC	AM32 Configurator
------------------	-------------------

Протоколи ESC	DShot300, DShot600, PWM
---------------	-------------------------

Двосторонній DShot	так
--------------------	-----

### Електрична специфікація

Тип ESC	4 в 1
---------	-------

Безперервний струм	4 x 80 A
--------------------	----------

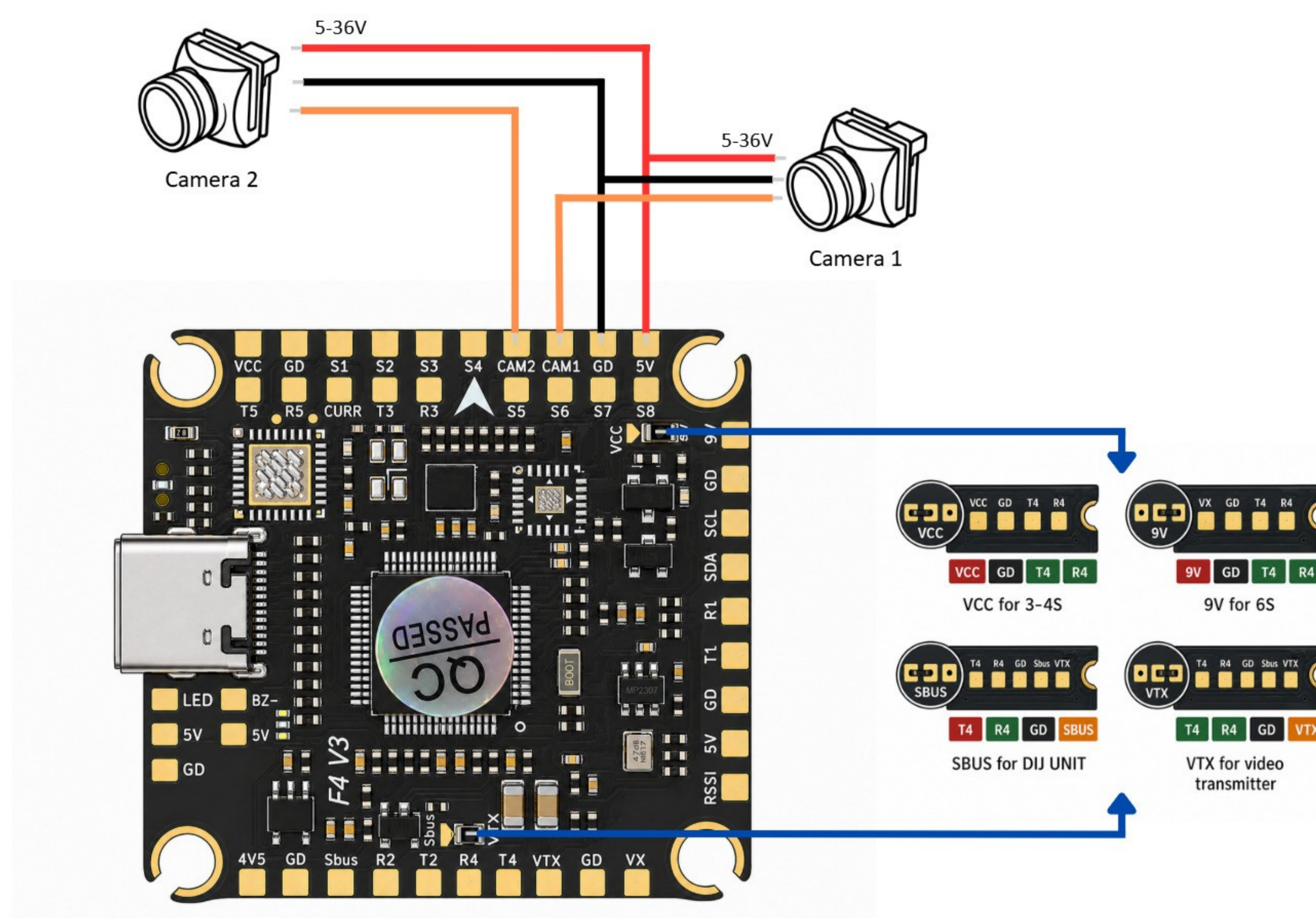
Піковий струм	4 x 100 A
---------------	-----------

ВЕС	5 В @ 2.5 A, 9 В @ 2.5 A
-----	--------------------------

Вхідна напруга	3 - 8S
Конденсатор в комплекті	2 x 1000 мкФ @ 35 В
Конектор живлення	Контактні площадки для пайки
<b>Датчики</b>	
Гіроскоп	ICM42688-П
Підключення гіроскопу	SPI
Акселерометр	Вбудований
Барометр	SPL06
Магнітометр	Вбудований
Кількість гіроскопів	1
<b>Інтерфейси</b>	
Виходи управління двигуном	4
Провід виходу двигуна	Контактні площадки для пайки
Протокол приймача	SBUS, CRSF, ELRS, FrSky, Futaba, Flysky, TBS Crossfire, DSMX
Кнопка DFU	так
Порт I2C	1
Вихід LED стрічки	так
Слот для SD-карт	ні
UART порти	5
USB порт	USB Type C
Відео входи	2
Відео вхід	Аналоговий
Відео вихід	Аналоговий
Вихід сигналізатора	так
Контрольний конектор	JST-SH 1.0 мм
Підтримка телеметрії	Струм, Напруга, Температура, Обороти мотору
<b>Механічні характеристики</b>	
Розміри FC	36 x 36 мм
Розміри ESC	55 x 52 мм

Монтаж	30.5 x 30.5 mm (M3)
Вага	42.6 g
<b>Умови експлуатації</b>	
Вимоги до охолодження	Пасивне (природний повітряний потік)
Температура експлуатації	-20 - 40 °C
Температура зберігання	-30 - 50 °C
Діапазон вологості	20-95% ВК (неконденсуючий)
<b>Загальні</b>	
Вміст упаковки	Ударопоглинаючі прокладки (4 шт.), Комплект кабелів, Гвинти (4шт), Гайки (4шт), Кабель живлення, Твердотільні конденсатори (2х), Термоусадкова трубка
Гарантія	2 роки

### Схема підключення FC



### Схема підключення ESC

