



F405 V3 3080 AM32 80A to kontroler lotu zintegrowany z mikrokontrolerem STM32F405, obsługujący oprogramowanie Betaflight i wyposażony w analogowy OSD. Zawiera zintegrowane ESC 4 w 1 z MCU AT32F421K8U7, zdolne do ciągłego prądu do 80A i prądu szczytowego do 100A, z obsługą protokołu DShot w obu kierunkach oraz konfiguratora AM32. Urządzenie działa w zakresie temperatur od -20°C do 40°C i może funkcjonować w poziomach wilgotności od 20% do 95% RH (bez kondensacji). Wymiary mechaniczne obejmują rozmiar kontrolera lotu 36 x 36 mm oraz rozmiar ESC 55 x 52 mm, a jego waga wynosi 42,6 gramów.

Szczegóły produktu

Model	F405 V3 3080 AM32 80A
SKU	6288

FC MCU

FC MCU	STM32F405
Cel oprogramowania układowego	PILOTIXF405V3
Wsparcie dla oprogramowania układowego	Betaflight
Typ OSD	Analogowe OSD

ESC MCU

ESC MCU	AT32F421K8U7
Oprogramowanie układowe	AM32
Konfigurator ESC	AM32 Configurator
Protokoły ESC	DShot300, DShot600, PWM
Bi-kierunkowy DShot	tak

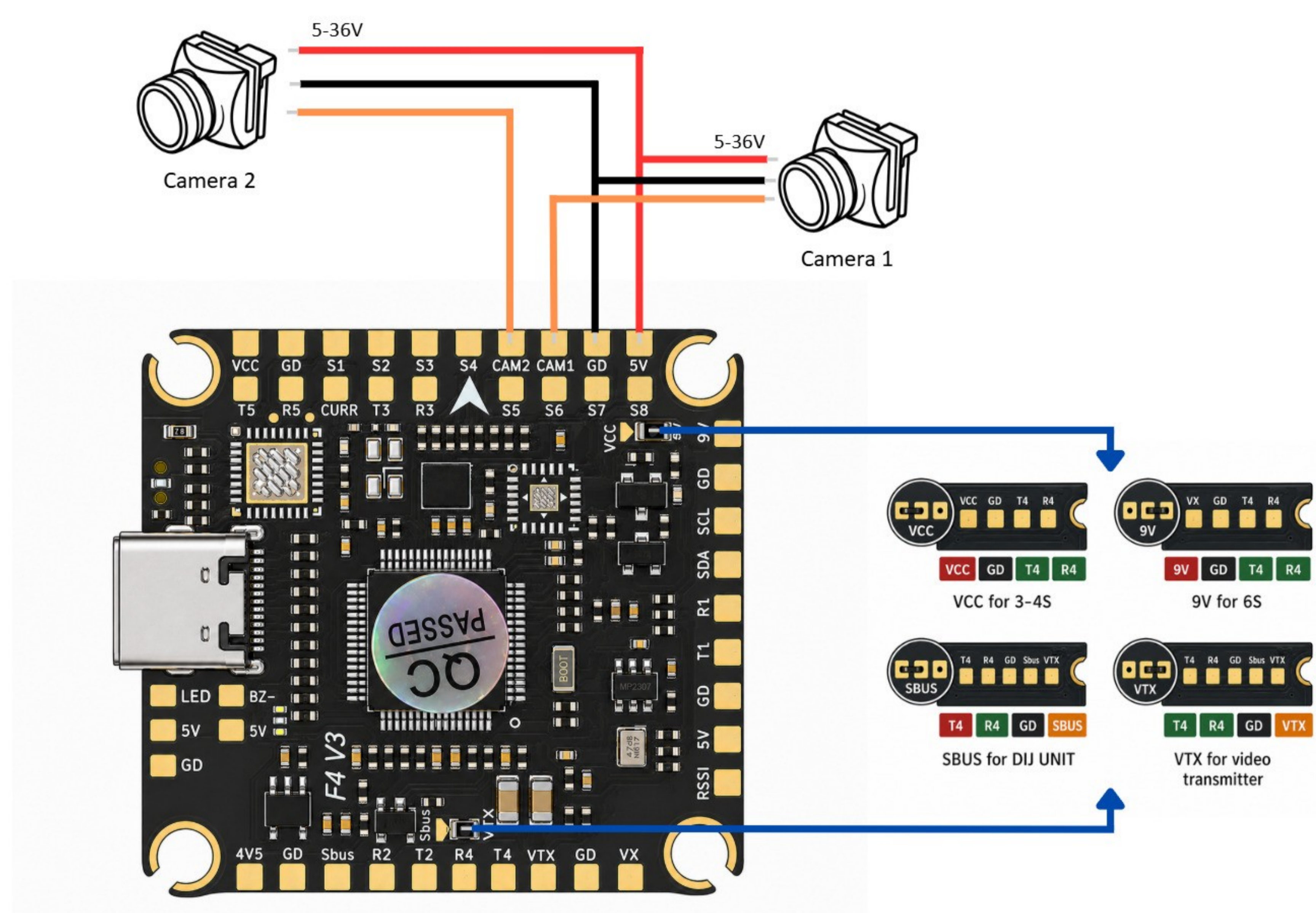
Specyfikacja elektryczna

Typ ESC	4 w 1
Prąd stały	4 x 80 A
Prąd szczytowy	4 x 100 A
BEC	5 V @ 2.5 A, 9 V @ 2.5 A

Napięcie wejściowe	3 - 8S
Kondensator w zestawie	2 x 1000 μ F @ 35 V
Złącze zasilania	Podkładki lutownicze
Czujniki	
Żyroskop	ICM42688-P
Połączenie żyroskopu	SPI
Akcelerometr	Wbudowany
Barometr	SPL06
Magnetometr	Wbudowany
Liczba żyroskopów	1
Interfejsy	
Wyjścia sterowania silnikiem	4
Przewód wyjściowy silnika	Otwory lutownicze
Protokół odbiorcy	SBUS, CRSF, ELRS, FrSky, Futaba, Flysky, TBS Crossfire, DSMX
Przycisk DFU	tak
Port I2C	1
Wyjście taśmy LED	tak
Gniazdo karty sD	nie
Porty UART	5
Port USB	USB Type C
Wejścia wideo	2
Wejście wideo	Analogowy
Wyjście wideo	Analogowy
Wyjście buzzera	tak
Złącze kontrolne	JST-SH 1,0 mm
Wsparcie telemetrii	Prąd, Napięcie, Temperatura, RPM
Specyfikacje mechaniczne	
Wymiary FC	36 x 36 mm
Wymiary ESC	55 x 52 mm

Montaż	30.5 x 30.5 mm (M3)
Waga	42.6 g
Warunki eksploatacji	
Wymagania chłodzenia	Pasywne (naturalny przepływ powietrza)
Temperatura robocza	-20 - 40 °C
Temperatura przechowywania	-30 - 50 °C
Zakres wilgotności	20-95% RH (bez kondensacji)
Wspólny	
Zawartość paczki	Kulki amortyzujące (4x), Zestaw kabli, Śruby (4x), Nakrętki (4x), Kabel zasilające, Kondensatory stałoprądowe (2x), Rurki termokurczliwe
Gwarancja	2 lata

Schemat połączeń FC



Schemat połączeń ESC

