



Le F405 V3 3080 AM32 80A est un contrôleur de vol intégré avec un microcontrôleur STM32F405, prenant en charge le firmware Betaflight et disposant d'un OSD analogique. Il comprend un ESC 4-en-1 intégré avec un MCU AT32F421K8U7, capable de courant continu jusqu'à 80A et un courant de pointe de 100A, avec prise en charge du protocole DShot bidirectionnel et un configurateur AM32. L'appareil fonctionne dans une plage de température allant de -20°C à 40°C et peut fonctionner à des niveaux d'humidité de 20% à 95% HR (sans condensation). Les dimensions mécaniques incluent une taille de contrôleur de vol de 36 x 36 mm et une taille d'ESC de 55 x 52 mm, et il pèse 42,6 grammes.

## Détails du produit

Modèle	F405 V3 3080 AM32 80A
SKU	6288

## FC MCU

FC MCU	STM32F405
Cible de firmware	PILOTIXF405V3
Prise en charge du firmware	Betaflight
Type OSD	Affichage OSD analogique

## ESC MCU

ESC MCU	AT32F421K8U7
Microprogramme	AM32
Configurateur ESC	AM32 Configurator
Protocoles ESC	DShot300, DShot600, PWM
DShot bidirectionnel	oui

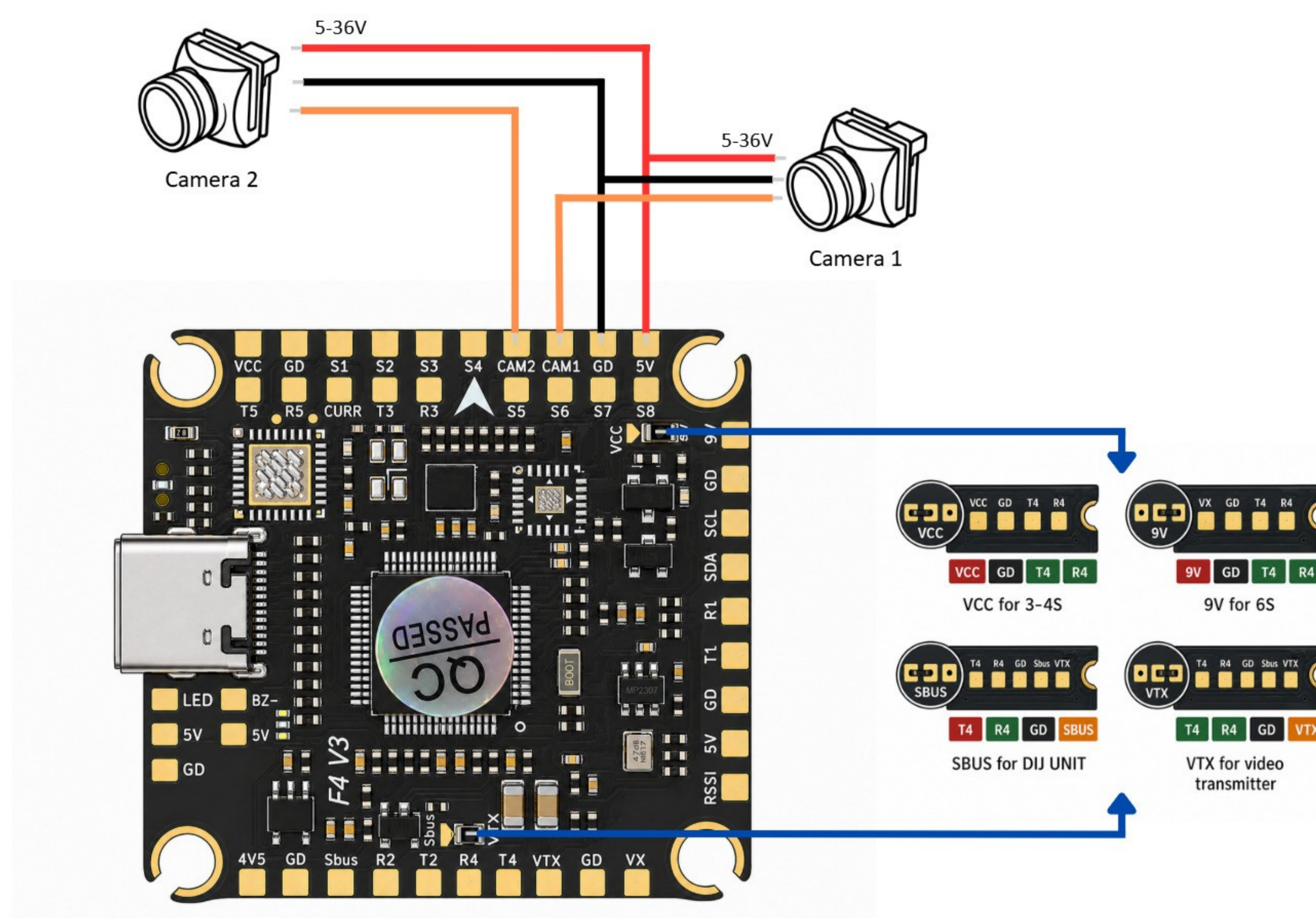
## Spécification électrique

Type ESC	4 en 1
courant continu	4 x 80 A
Courant de crête	4 x 100 A
BEC	5 V @ 2.5 A, 9 V @ 2.5 A

Tension d'entrée	3 - 8S
Condensateur inclus	2 x 1000 µF @ 35 V
Connecteur d'alimentation	Pastilles de soudure
<b>Capteurs</b>	
Gyro	ICM42688-P
Connexion gyro	SPI
Accéléromètre	Intégré
Baromètre	SPL06
Magnétomètre	Intégré
Nombre de gyroscopes	1
<b>Interfaces</b>	
Sorties de contrôle du moteur	4
Fil de sortie moteur	Pastilles de soudure
Protocole de réception	SBUS, CRSF, ELRS, FrSky, Futaba, Flysky, TBS Crossfire, DSMX
Bouton dFU	oui
Port I2C	1
Sortie de bande LED	oui
Emplacement pour carte SD	non
Ports UART	5
Port USB	USB Type C
Entrées vidéo	2
Entrée vidéo	Analogique
Sortie vidéo	Analogique
Sortie de buzzer	oui
Connecteur de contrôle	JST-SH 1,0 mm
Support de télémétrie	Courant, Tension, Température, TR/min
<b>Spécifications mécaniques</b>	
Dimensions FC	36 x 36 mm
Dimensions ESC	55 x 52 mm

Montage	30.5 x 30.5 mm (M3)
Poids	42.6 g
<b>Conditions d'exploitation</b>	
Exigences de refroidissement	Passif (flux d'air naturel)
Température de fonctionnement	-20 - 40 °C
Température de stockage	-30 - 50 °C
Plage d'humidité	20-95% HR (sans condensation)
<b>Commun</b>	
Contenu de l'emballage	Billes absorbant les chocs (4x), Ensemble de câbles, Vis (4x), Écrous (4x), Cordon d'alimentation, Condensateurs à état solide (2x), Tuyau thermorétractable
Garantie	2 ans

### Diagramme de câblage FC



### Schéma de câblage ESC

