



El F405 V3 3080 AM32 80A es un controlador de vuelo integrado con un microcontrolador STM32F405, que admite el firmware Betaflight y presenta un OSD analógico. Incluye un ESC 4-en-1 integrado con un MCU AT32F421K8U7, capaz de corriente continua de hasta 80A y corriente máxima de 100A, con soporte para el protocolo DShot bidireccional y un configurador AM32. El dispositivo opera dentro de un rango de temperatura de -20°C a 40°C y puede funcionar en niveles de humedad del 20% al 95% RH (sin condensación). Las dimensiones mecánicas incluyen un tamaño de controlador de vuelo de 36 x 36 mm y un tamaño de ESC de 55 x 52 mm, y pesa 42.6 gramos.

## Detalles del producto

Modelo	F405 V3 3080 AM32 80A
--------	-----------------------

SKU	6288
-----	------

## FC MCU

FC MCU	STM32F405
--------	-----------

Firmware objetivo	PILOTIXF405V3
-------------------	---------------

Soporte de firmware	Betaflight
---------------------	------------

Tipo OSD	OSD analógico
----------	---------------

## ESC MCU

ESC MCU	AT32F421K8U7
---------	--------------

Firmware	AM32
----------	------

Configurador ESC	AM32 Configurator
------------------	-------------------

Protocolos ESC	DShot300, DShot600, PWM
----------------	-------------------------

DShot bidireccional	sí
---------------------	----

## Especificación eléctrica

tipo ESC	4 en 1
----------	--------

Corriente continua	4 x 80 A
--------------------	----------

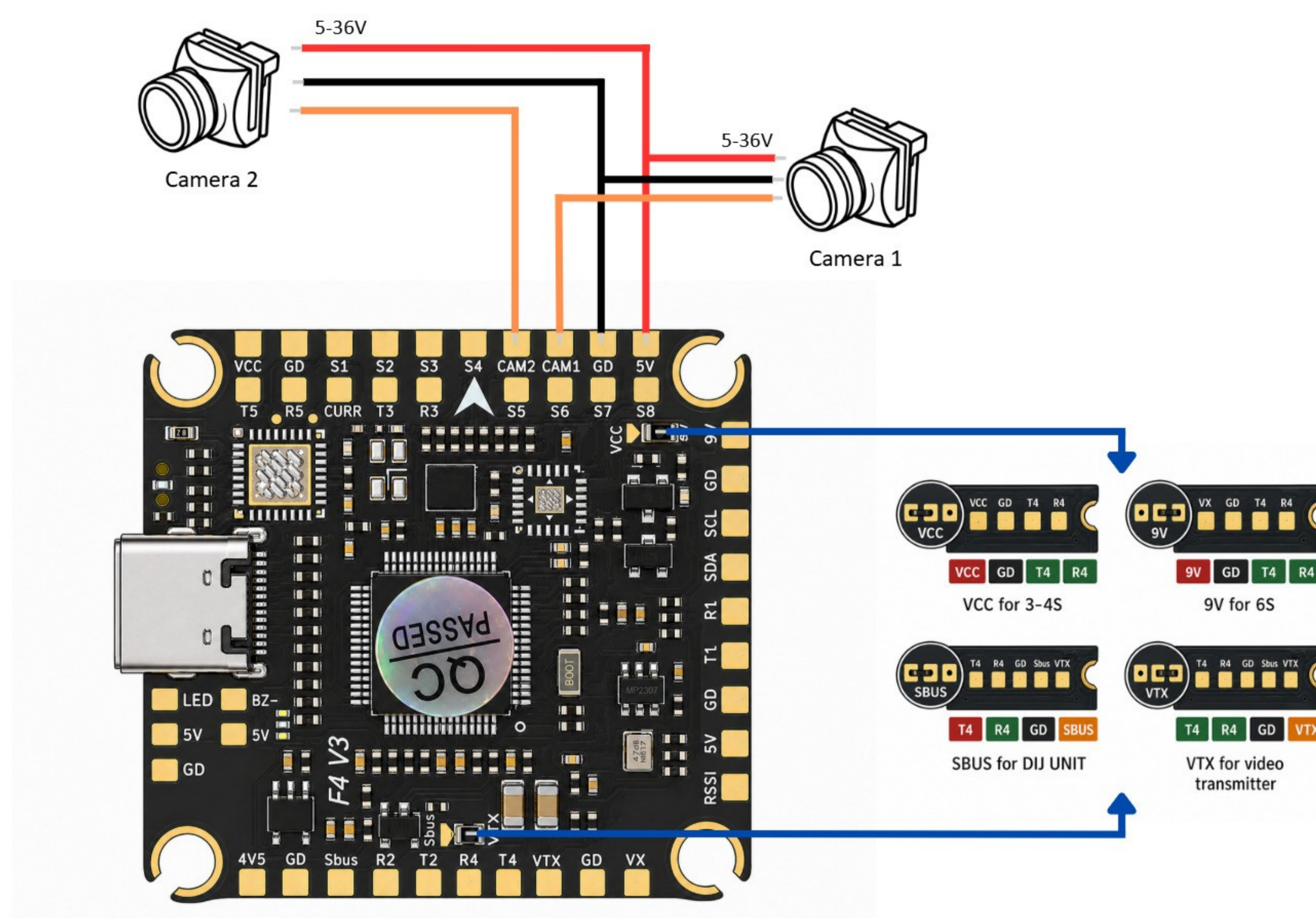
Corriente máxima	4 x 100 A
------------------	-----------

BEC	5 V @ 2.5 A, 9 V @ 2.5 A
-----	--------------------------

Tensión de entrada	3 - 8S
Condensador incluido	2 x 1000 µF @ 35 V
Conector de energía	Almohadillas de soldadura
<b>Sensores</b>	
Giro	ICM42688-P
Conexión de giroscopio	SPI
Acelerómetro	Incorporado
Barómetro	SPL06
Magnetómetro	Integrado
Número de giroscopios	1
<b>Interfaces</b>	
Salidas de control del motor	4
Cable de salida del motor	Puntos de soldadura
Protocolo de receptor	SBUS, CRSF, ELRS, FrSky, Futaba, Flysky, TBS Crossfire, DSMX
Botón DFU	sí
Puerto I2C	1
Salida de tira LED	sí
Slot para tarjeta SD	no
Puertos UART	5
Puerto USB	USB Type C
Entradas de video	2
Entrada de video	Análogo
Salida de video	Análogo
Salida del zumbador	sí
Conector de control	JST-SH 1.0 mm
Soporte de telemetría	Corriente, Voltaje, Temperatura, RPM
<b>Especificaciones mecánicas</b>	
Dimensiones de FC	36 x 36 mm
Dimensiones del ESC	55 x 52 mm

Montaje	30.5 x 30.5 mm (M3)
Peso	42.6 g
<b>Condiciones de operación</b>	
Requisitos de refrigeración	Pasivo (ventilación natural)
Temperatura de funcionamiento	-20 - 40 °C
Temperatura de almacenamiento	-30 - 50 °C
Rango de humedad	20-95% HR (sin condensación)
<b>Común</b>	
Contenido del paquete	Bolas amortiguadoras (4x), Conjunto de cables, Tornillos (4x), Tuercas (4x), Cable de alimentación, Condensadores de estado sólido (2x), Manguera termocontraíble
Garantía	2 años

### Diagrama de cableado FC



### Diagrama de cableado del ESC

