



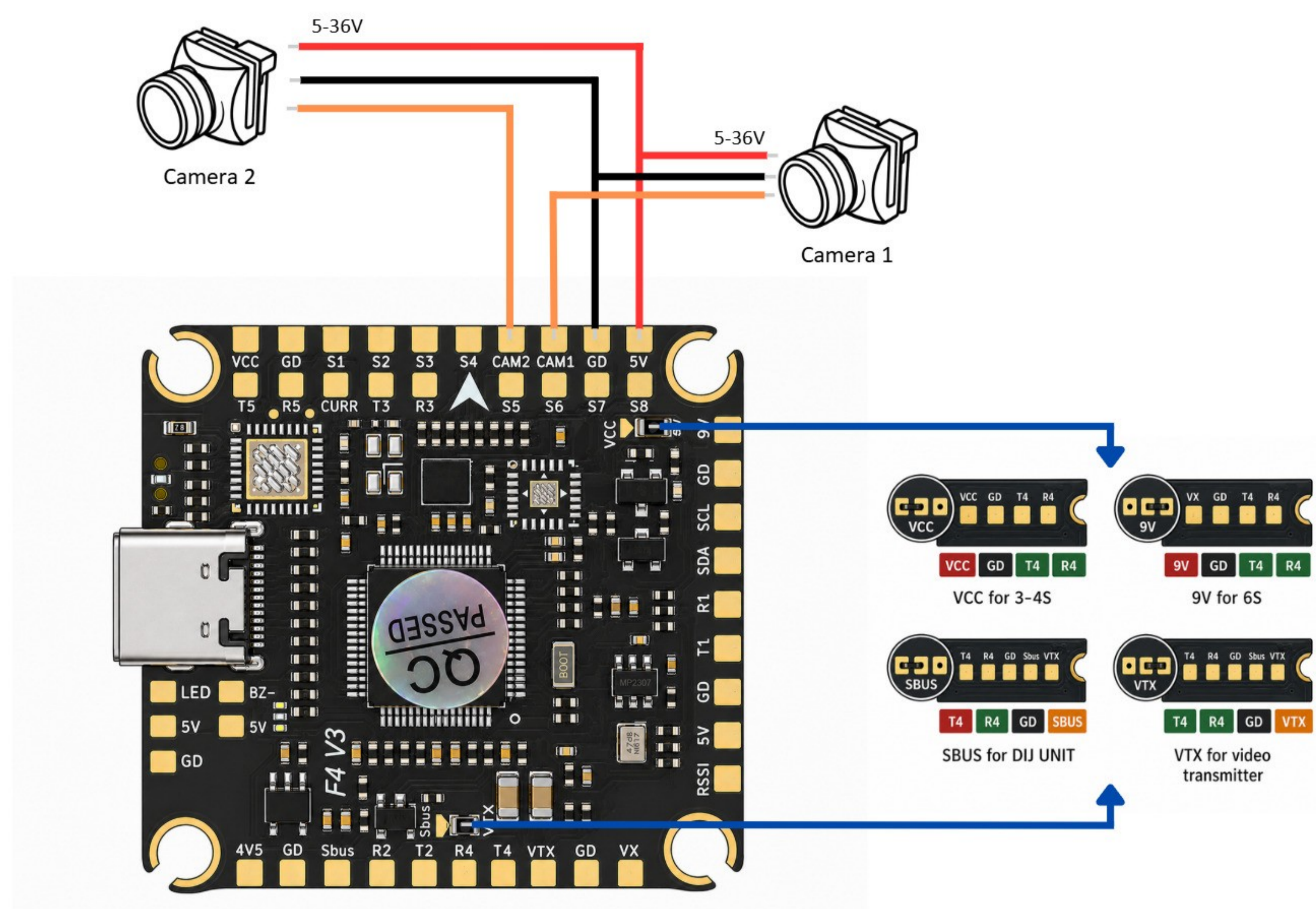
Der F405 V3 3080 AM32 80A ist ein Flugcontroller, der mit einem STM32F405-Mikrocontroller integriert ist, das die Betaflight-Firmware unterstützt und ein analoges OSD bietet. Er umfasst einen integrierten 4-in-1-ESC mit einem AT32F421K8U7-MCU, der einen kontinuierlichen Strom von bis zu 80A und einen Spitzenstrom von 100A bewältigen kann, mit Unterstützung für das bidirektionale DShot-Protokoll und einem AM32-Konfigurator. Das Gerät arbeitet in einem Temperaturbereich von -20 °C bis 40 °C und kann bei einer Luftfeuchtigkeit von 20 % bis 95 % RH (nicht-kondensierend) funktionieren. Die mechanischen Abmessungen umfassen eine Größe des Flugcontrollers von 36 x 36 mm und eine Größe des ESC von 55 x 52 mm, und es wiegt 42,6 Gramm.

Produktdetails	
Modell	F405 V3 3080 AM32 80A
SKU	6288
FC MCU	
FC MCU	STM32F405
Firmware-Ziel	PILOTIXF405V3
Firmware-Unterstützung	Betaflight
OSD-Typ	Analoger OSD
ESC MCU	
ESC MCU	AT32F421K8U7
Firmware	AM32
ESC-Konfigurator	AM32 Configurator
ESC-Protokolle	DShot300, DShot600, PWM
Bi-direktionales DShot	ja
Elektrische Spezifikation	
ESC-Typ	4 in 1
Durchgehender Strom	4 x 80 A
Spitzenstrom	4 x 100 A
BEC	5 V @ 2.5 A, 9 V @ 2.5 A

Eingangsspannung	3 - 8S
Kondensator enthalten	2 x 1000 µF @ 35 V
Stromanschluss	Löt pads
<b>Sensoren</b>	
Gyroskop	ICM42688-P
Gyro-Verbindung	SPI
Beschleunigungssensor	Eingebaut
Barometer	SPL06
Magnetometer	Eingebaut
Anzahl der Gyroskope	1
<b>Schnittstellen</b>	
Motorsteuerungsausgänge	4
Motorausgangsdrähte	Löt pads
Empfängerprotokoll	SBUS, CRSF, ELRS, FrSky, Futaba, Flysky, TBS Crossfire, DSMX
DFU-Taste	ja
I2C-Port	1
LED-Streifen-Ausgang	ja
SD-Kartensteckplatz	nein
UART-Ports	5
USB-Anschluss	USB Type C
Videoeingänge	2
Videoeingang	Analog
Videoausgabe	Analog
Summenlautsprecherausgang	ja
Steueranschluss	JST-SH 1,0 mm
Telemetrieunterstützung	Strom, Spannung, Temperatur, U/min
<b>Mechanische Spezifikationen</b>	
FC-Dimensionen	36 x 36 mm
ESC-Abmessungen	55 x 52 mm

Montage	30.5 x 30.5 mm (M3)
Gewicht	42.6 g
<b>Betriebsbedingungen</b>	
Kühlanforderungen	Passiv (natürlicher Luftstrom)
Betriebstemperatur	-20 - 40 °C
Lagertemperatur	-30 - 50 °C
Luftfeuchtigkeitsbereich	20-95% RH (kein Kondensat)
<b>Allgemein</b>	
Inhalt des Pakets	Stoßdämpfende Kugeln (4x), Kabelsatz, Schrauben (4x), Muttern (4x), Netzkabel, Festkondensatoren (2x), Schrumpfschlauch
Garantie	2 Jahre

### FC Verdrahtungsdiagramm



### ESC-Schaltplan

