



F405 V3 3080 AM32 80A je řídicí jednotka pro letadla, která obsahuje mikroprocesor STM32F405, podporuje firmware Betaflight a disponuje analogovým OSD. Zahrnuje integrovaný 4-v-1 ESC s MCU AT32F421K8U7, který je schopen trvalého proudu až 80A a špičkového proudu 100A, s podporou obousměrného protokolu DShot a konfigurátorem AM32. Zařízení funguje v teplotním rozsahu od -20°C do 40°C a může pracovat při úrovních vlhkosti od 20% do 95% RH (bez kondenzace). Mechanické rozměry zahrnují velikost řídicí jednotky 36 x 36 mm a velikost ESC 55 x 52 mm, a váží 42,6 gramů.

## Podrobnosti o produktu

Model	F405 V3 3080 AM32 80A
SKU	6288

## FC MCU

FC MCU	STM32F405
Cílový firmware	PILOTIXF405V3
Podpora firmwaru	Betaflight
Typ OSD	Analog OSD

## ESC MCU

ESC MCU	AT32F421K8U7
Firmware	AM32
ESC konfigurátor	AM32 Configurator
ESC protokoly	DShot300, DShot600, PWM
Obousměrný DShot	ano

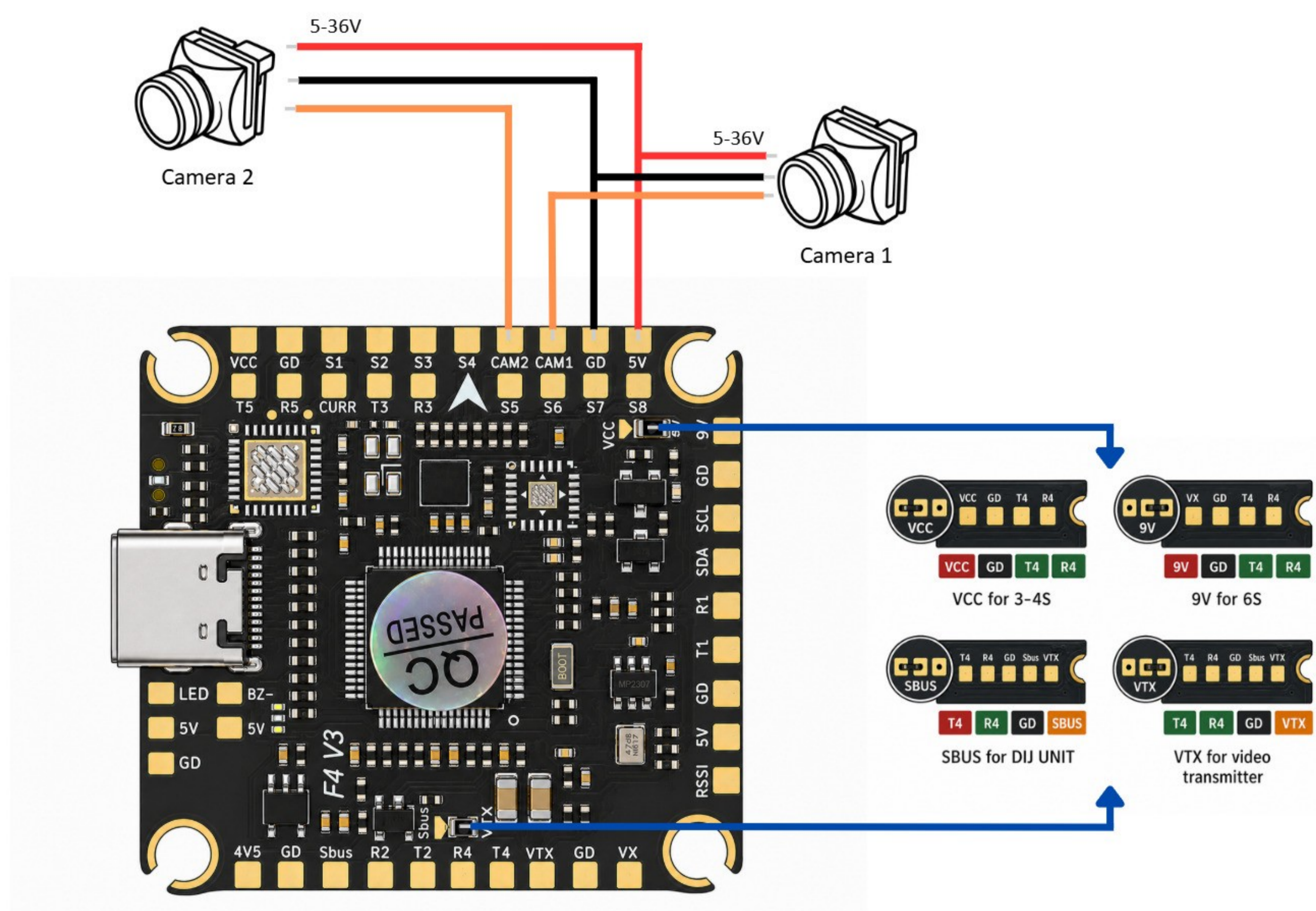
## Elektrická specifikace

Typ ESC	4 v 1
Trvalý proud	4 x 80 A
Špičkový proud	4 x 100 A
BEC	5 V @ 2.5 A, 9 V @ 2.5 A

Vstupní napětí	3 - 8S
Kondenzátor zahrnut	2 x 1000 $\mu$ F @ 35 V
Napájecí konektor	Svárové plošky
<b>Senzory</b>	
Gyro	ICM42688-P
Připojení gyroskopu	SPI
Akcelerometr	Vestavěný
Barometr	SPL06
Magnetometr	Vestavěný
Počet gyroskopů	1
<b>Rozhraní</b>	
Výstupy řízení motoru	4
Vodič výstupu motoru	Svařovací plošky
Protokol přijímače	SBUS, CRSF, ELRS, FrSky, Futaba, Flysky, TBS Crossfire, DSMX
Tlačítko DFU	ano
I2C port	1
Výstup LED pásku	ano
Slot pro SD kartu	ne
UART porty	5
USB port	USB Type C
Video vstupy	2
Video vstup	Analogový
Video výstup	Analogové
Výstup z bzučáku	ano
Ovládací konektor	JST-SH 1,0 mm
Podpora telemetrie	Proudění, Napětí, Teplota, RPM
<b>Mechanické specifikace</b>	
Rozměry FC	36 x 36 mm
Rozměry ESC	55 x 52 mm

Montáž	30.5 x 30.5 mm (M3)
Hmotnost	42.6 g
<b>Provozní podmínky</b>	
Požadavky na chlazení	Pasivní (přirozený proud vzduchu)
Prevádzková teplota	-20 - 40 °C
Teplota skladování	-30 - 50 °C
Rozsah vlhkosti	20-95% RH (neeskondenzující)
<b>Běžný</b>	
Obsah balení	Tlumičí kuličky (4x), Sada kabelů, Šrouby (4x), Matice (4x), Napájecí kabel, Tuhé kondenzátory (2x), Svinovací bužírka
Záruka	2 roky

### Schéma zapojení FC



### Schéma zapojení ESC

