

Stack F405 V3 ICM42688 AM32 65A

Uživatelská příručka



---

## Obsah

1. Přehled produktu .....	3
2. Montáž a Zapojení ESC .....	3
3. Zapojení řídicí jednotky (FC) .....	4
4. Bezpečnostní a provozní pravidla .....	5
Kontakty: .....	6

## 1. Přehled produktu



Obr.1. Pilotix F405 V3 ICM42688 AM32 65A

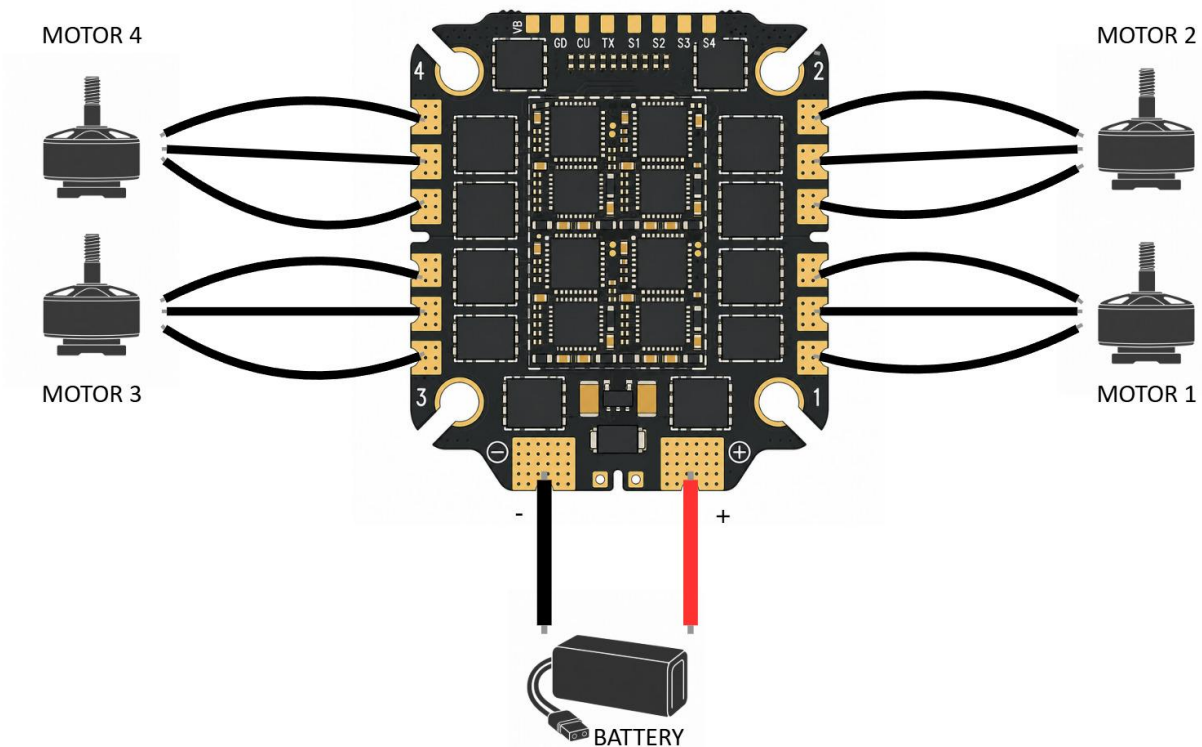
F405 V3 ICM42688 AM32 65A je řídicí jednotka, která integruje mikroprocesor STM32F405 a podporuje firmware PILOTIXF405V3 spolu s firmwarem Betaflight pro vylepšené provozní schopnosti. Obsahuje gyroskop ICM42688-P a zahrnuje vestavěný akcelerometr a magnetometr, které poskytují nezbytné funkce pro snímání pohybu, přičemž také obsahuje barometr SPL06 pro měření nadmořské výšky. Zařízení pracuje v teplotním rozsahu od -20 °C do 40 °C a vyžaduje pasivní chlazení přirozeným prouděním vzduchu pro udržení optimálního výkonu. Dále má kompaktní rozměry a hmotnost 25,4 gramů, což usnadňuje snadnou integraci do různých FPV aplikací.

## 2. Montáž a Zapojení ESC

Tento ESC je navržen pro práci s vysokými proudovými zátěžemi. Věnujte zvláštní pozornost napájecím vodičům.

### **Postup zapojení:**

1. Napájecí vstup: Připájejte kvalitní vodiče XT60/XT90 k pájecím ploškám „+“ a „-“. Dbejte na správnou polaritu.
2. Kondenzátor: Připájejte vysokonapěťový Kondenzátor k napájecím ploškám. U sestav s bateriemi 3S–8S je to nezbytné pro odfiltrování napěťových špiček.
3. Pájecí plošky motorů: Připájejte vodiče motoru k pájecím ploškám vlevo (3 a 4) a vpravo (1 a 2).
4. Propojení s FC: Připojte 8pinový kabel k zásuvce na horním okraji. Tím se přenáší napájení, signály motoru (S1–S4) a telemetrie do FC.



Obr.2. Instalace a zapojení ESC

### 3. Zapojení řídicí jednotky (FC)

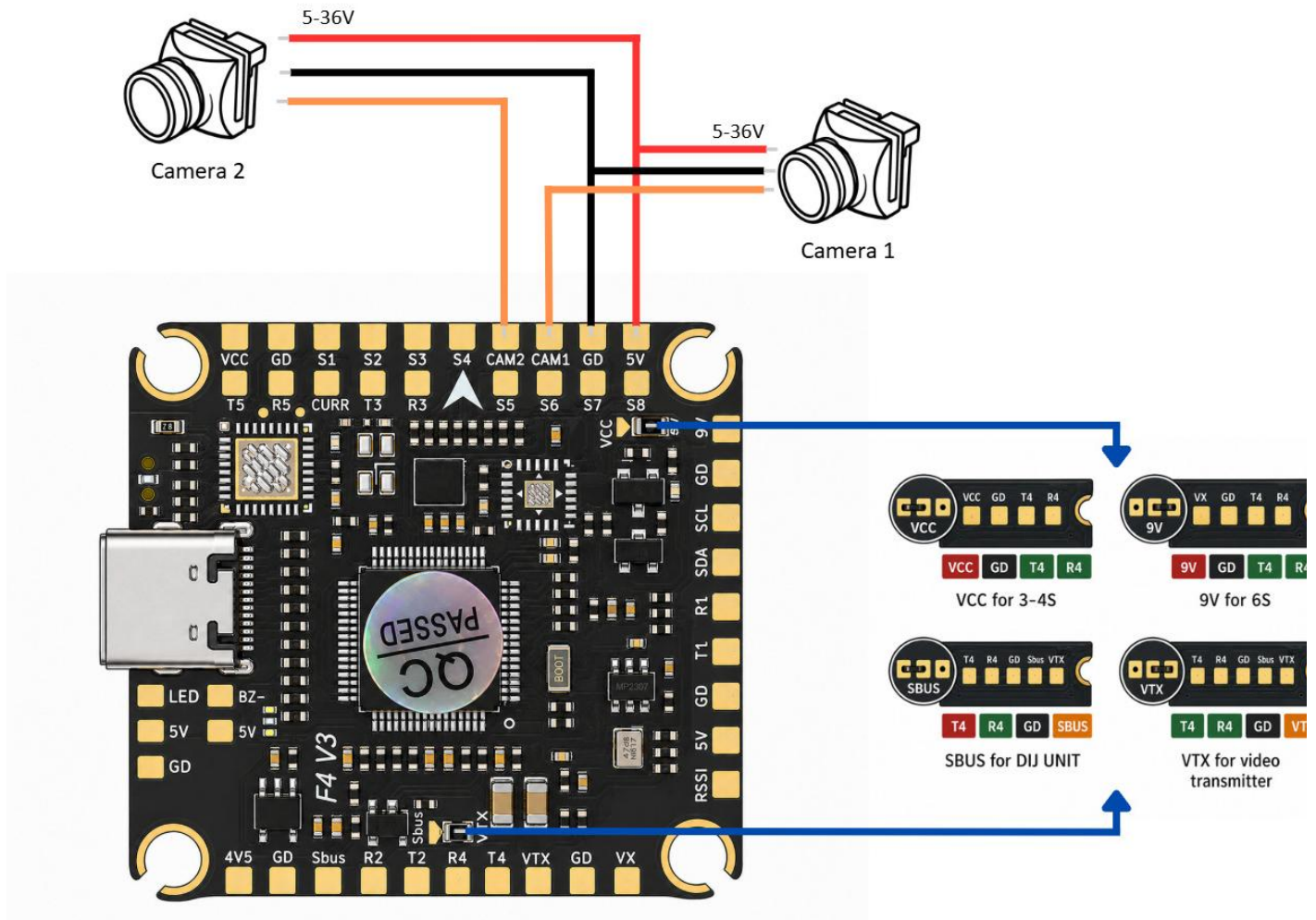
Řadič F405 V3 FC umožňuje připojení mnoha periferních zařízení v režimu „Plug-and-Play“.

#### Přijímače a sériové porty (UART):

- UART 1: Vyhrazeno pro GPS (TX na R1, RX na T1).
- UART 2: Hlavní port Přijímače (ELRS/CRSF).
- UART 3: Připojení ESC / telemetrie.
- UART 4: Ovládání vysílače (VTX).
- UART 5: Interní Bluetooth.

#### Video a fotoaparáty:

- Podpora dvou kamer: Připojte kameru 1 a kameru 2 k pádům CAM1 a CAM2.
- Volba napětí VTX:
  - V konfiguracích 3–4S připájejte propojku k VCC.
  - Pro konfigurace 6S–8S připájejte propojku k 9V (doporučeno pro ochranu VTX před vysokým napětím).
- Digitální systémy: Pro DJI O3 nebo Walksnail použijte vyhrazené piny nebo konektory SBUS/TX4/RX4.



Obr.3. Schéma zapojení FC

## 4. Bezpečnostní a provozní pravidla

1. **Kontrola napětí:** Před připojením vysílače (VTX) zkontrolujte nastavení propojky napětí (9 V vs. VCC). Připojení 5V/9V vysílače k VCC na 8S baterii způsobí okamžitou poruchu.
2. **Ochrana proti přehřátí:** Při prvním zapnutí vždy použijte zařízení omezující proud.
3. **Aktualizace firmwaru:** Pro regulátory AM32 použijte web [esc-configurator.com](http://esc-configurator.com).
4. **Montáž:** Použijte dodané antivibrační průchodky. Vysokoproudé ESC vytvářejí elektromagnetický šum; udržujte FC fyzicky oddělený od ESC minimálně 2–3 mm.
5. ESC 65 A generuje značné množství tepla. Nemontujte Stack do uzavřeného, nevětraného prostoru.

## **Kontakty:**

WhatsApp: +420 777 054 888

Email: [support@pilotix.eu](mailto:support@pilotix.eu)

Telegram: [https://t.me/PilotixSupport\\_bot](https://t.me/PilotixSupport_bot)