

F405 V3 ICM42688 AM32 65A є контролером польоту, який інтегрує мікроконтролер STM32F405 та підтримує прошивку PILOTIXF405V3, а також прошивку Betaflight для підвищення експлуатаційних можливостей. Він оснащений гіроскопом ICM42688-P і включає вбудований акселерометр та магнетометр, які забезпечують необхідні функції виявлення руху, а також має барометр SPL06 для вимірювання висоти. Пристрій працює в діапазоні температур навколишнього середовища від -20°C до 40°C і потребує пасивного охолодження через природний потік повітря для підтримки оптимальної роботи. Крім того, він має компактні розміри, вага 25,4 грами, що полегшує інтеграцію в різні FPV додатки.

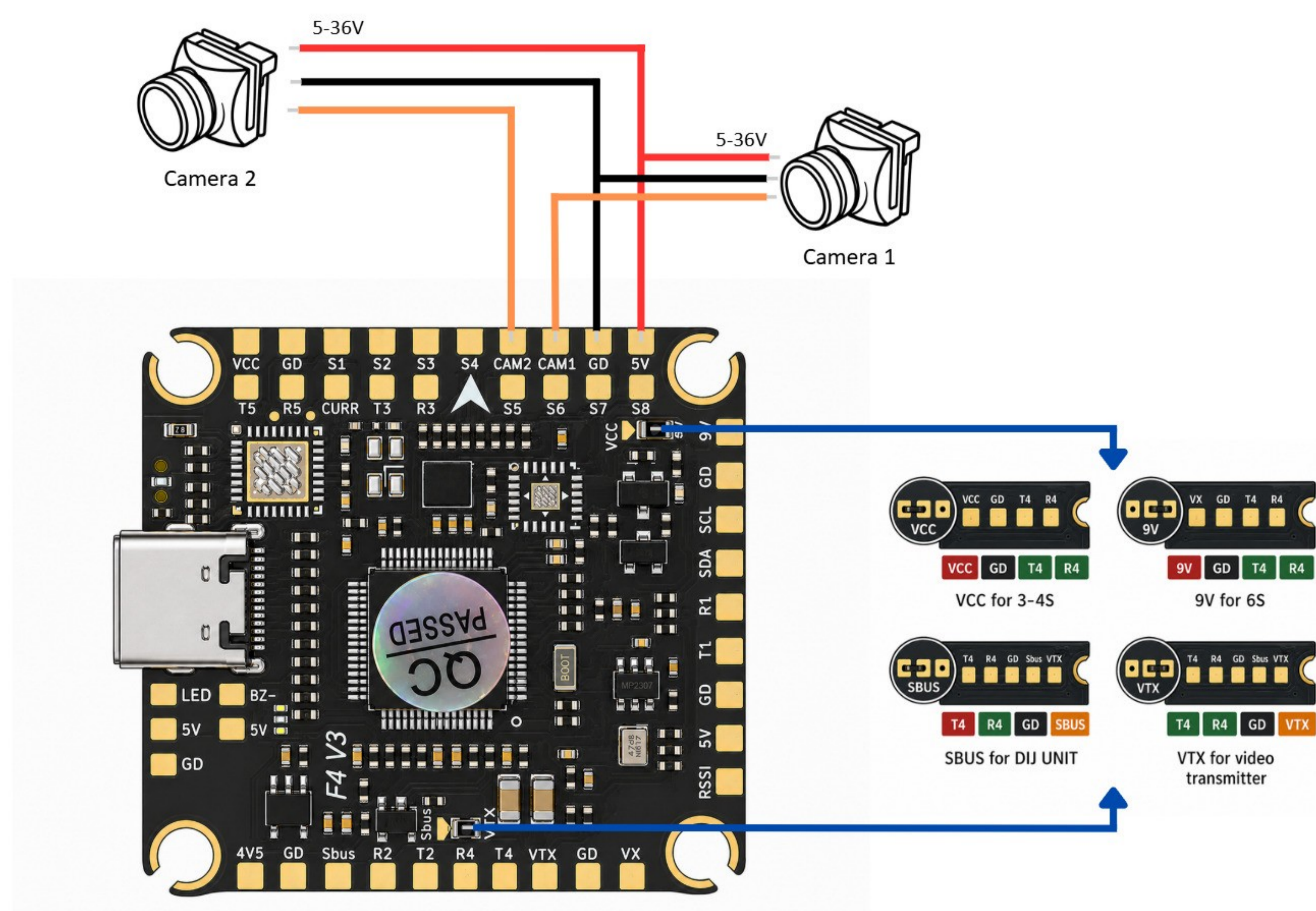
## Деталі продукту

Модель	F405 V3 ICM42688 AM32 65A
SKU	6240
<b>FC MCU</b>	
FC MCU	STM32F405
Цільова прошивка	PILOTIXF405V3
Підтримка прошивки	Betaflight
Тип OSD	Аналогове OSD
<b>ESC MCU</b>	
ESC MCU	AT32F421K8U7
Прошивка	AM32
Конфігуратор ESC	AM32 Configurator
Протоколи ESC	DShot300, DShot600, DShot150, Multishot, OneShot
Двосторонній DShot	так
<b>Електрична специфікація</b>	
Тип ESC	4 в 1
Безперервний струм	4 x 65 A
Піковий струм	4 x 75 A
ВЕС	5 В @ 2.5 А, 9 В @ 2.5 А

Вхідна напруга	3 - 8S
Конденсатор в комплекті	1 x 1000 мкФ @ 35 В
Конектор живлення	Контактні площадки для пайки
<b>Датчики</b>	
Гіроскоп	ICM42688-П
Підключення гіроскопу	SPI
Акселерометр	Вбудований
Барометр	SPL06
Магнітометр	Вбудований
Кількість гіроскопів	1
<b>Інтерфейси</b>	
Виходи управління двигуном	4
Провід виходу двигуна	Контактні площадки для пайки
Протокол приймача	SBUS, CRSF, ELRS, FrSky, Futaba, Flysky, TBS Crossfire, DSMX
Кнопка DFU	так
Порт I2C	1
Вихід LED стрічки	так
Слот для SD-карт	ні
UART порти	5
USB порт	USB Type C
Відео входи	2
Відео вхід	Аналоговий
Відео вихід	Аналоговий
Вихід сигналізатора	так
Контрольний конектор	JST-SH 1.0 мм
Підтримка телеметрії	Струм, Напруга, Температура, Обороти мотору
<b>Механічні характеристики</b>	
Розміри FC	36 x 36 мм
Розміри ESC	44.5 x 40.5 мм

Висота стеку	13 мм
Монтаж	30.5 x 30.5 mm (M3)
Вага	25.4 g
<b>Умови експлуатації</b>	
Вимоги до охолодження	Пасивне (природний повітряний потік)
Температура експлуатації	-20 - 40 °C
Температура зберігання	-30 - 50 °C
Діапазон вологості	20-95% ВК (неконденсуючий)
<b>Загальні</b>	
Вміст упаковки	Ударопоглинаючі прокладки (4 шт.), Комплект кабелів, Гвинти (4шт), Гайки (4шт), Кабель живлення, Тверdotільні конденсатори (2х), Термоусадкова трубка
Гарантія	2 роки

### Схема проводки FC



### Схема підключення ESC

