

F405 V3 ICM42688 AM32 65A to kontroler lotu, który integruje mikrokontroler STM32F405 i obsługuje oprogramowanie PILOTIXF405V3, a także oprogramowanie Betaflight w celu zwiększenia możliwości operacyjnych. Posiada żyroskop ICM42688-P i zawiera wbudowany akcelerometr oraz magnetometr, zapewniając niezbędne funkcje wykrywania ruchu, a także integruje barometr SPL06 do pomiaru wysokości. Urządzenie działa w zakresie temperatury otoczenia od -20°C do 40°C i wymaga pasywnego chłodzenia przez naturalny przepływ powietrza, aby utrzymać optymalną wydajność. Dodatkowo ma kompaktowe wymiary, z wagą wynoszącą 25,4 gramów, co ułatwia łatwą integrację w różnych zastosowaniach FPV.

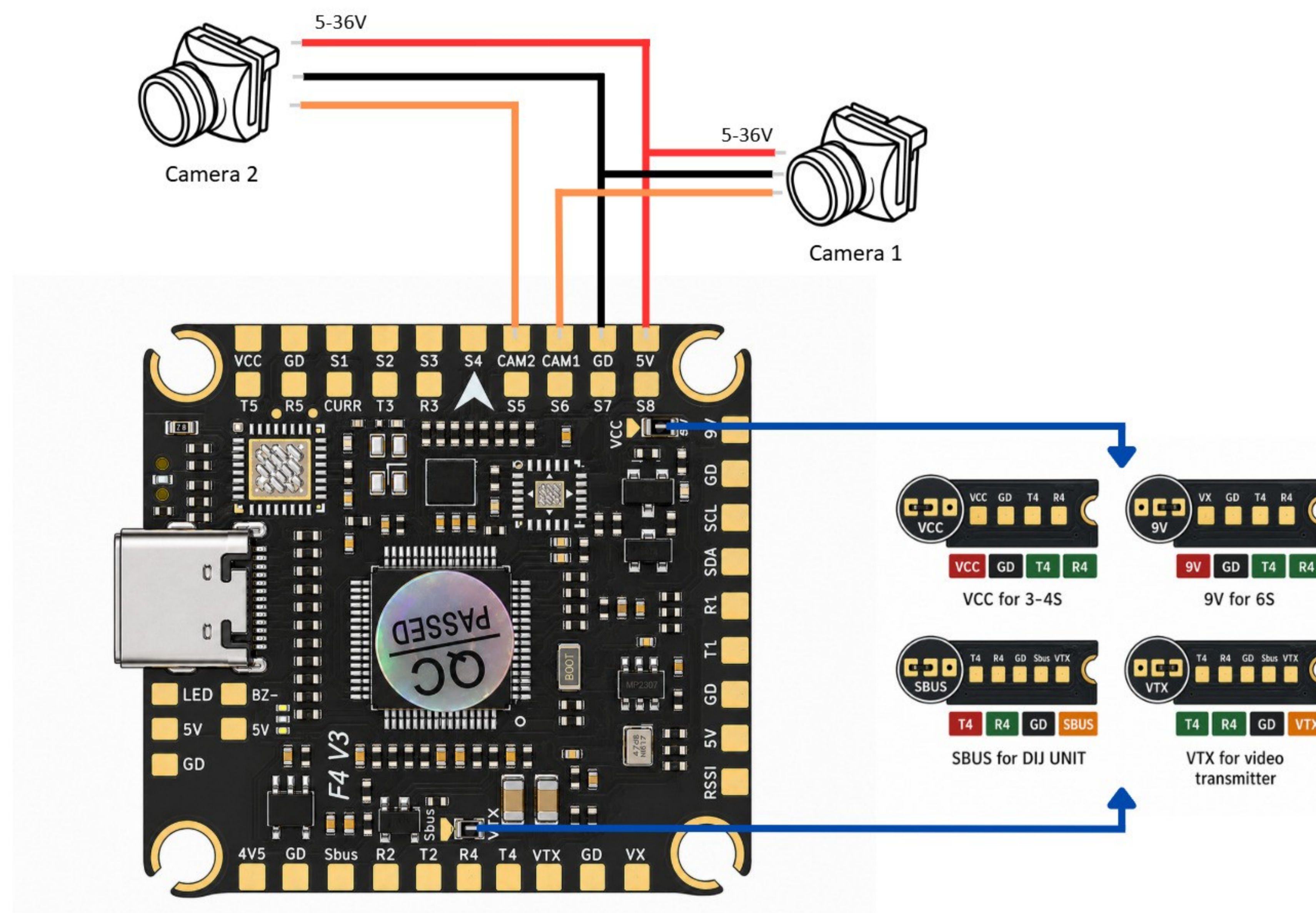
Szczegóły produktu

Model	F405 V3 ICM42688 AM32 65A
SKU	6240
FC MCU	
FC MCU	STM32F405
Cel oprogramowania układowego	PILOTIXF405V3
Wsparcie dla oprogramowania układowego	Betaflight
Typ OSD	Analogowe OSD
ESC MCU	
ESC MCU	AT32F421K8U7
Oprogramowanie układowe	AM32
Konfigurator ESC	AM32 Configurator
Protokoły ESC	DShot300, DShot600, DShot150, Multishot, OneShot
Bi-kierunkowy DShot	tak
Specyfikacja elektryczna	
Typ ESC	4 w 1
Prąd stały	4 x 65 A
Prąd szczytowy	4 x 75 A
BEC	5 V @ 2.5 A, 9 V @ 2.5 A

Napięcie wejściowe	3 - 8S
Kondensator w zestawie	1 x 1000 μ F @ 35 V
Złącze zasilania	Podkładki lutownicze
Czujniki	
Żyroskop	ICM42688-P
Połączenie żyroskopu	SPI
Akcelerometr	Wbudowany
Barometr	SPL06
Magnetometr	Wbudowany
Liczba żyroskopów	1
Interfejsy	
Wyjścia sterowania silnikiem	4
Przewód wyjściowy silnika	Otwory lutownicze
Protokół odbiorcy	SBUS, CRSF, ELRS, FrSky, Futaba, Flysky, TBS Crossfire, DSMX
Przycisk DFU	tak
Port I2C	1
Wyjście taśmy LED	tak
Gniazdo karty sD	nie
Porty UART	5
Port USB	USB Type C
Wejścia wideo	2
Wejście wideo	Analogowy
Wyjście wideo	Analogowy
Wyjście buzzera	tak
Złącze kontrolne	JST-SH 1,0 mm
Wsparcie telemetrii	Prąd, Napięcie, Temperatura, RPM
Specyfikacje mechaniczne	
Wymiary FC	36 x 36 mm
Wymiary ESC	44.5 x 40.5 mm

Wysokość stosu	13 mm
Montaż	30.5 x 30.5 mm (M3)
Waga	25.4 g
Warunki eksploatacji	
Wymagania chłodzenia	Pasywne (naturalny przepływ powietrza)
Temperatura robocza	-20 - 40 °C
Temperatura przechowywania	-30 - 50 °C
Zakres wilgotności	20-95% RH (bez kondensacji)
Wspólny	
Zawartość paczki	Kulki amortyzujące (4x), Zestaw kabli, Śruby (4x), Nakrętki (4x), Kabel zasilające, Kondensatory stałoprądowe (2x), Rurki termokurczliwe
Gwarancja	2 lata

Schemat połączeń FC



Schemat połączeń ESC

