

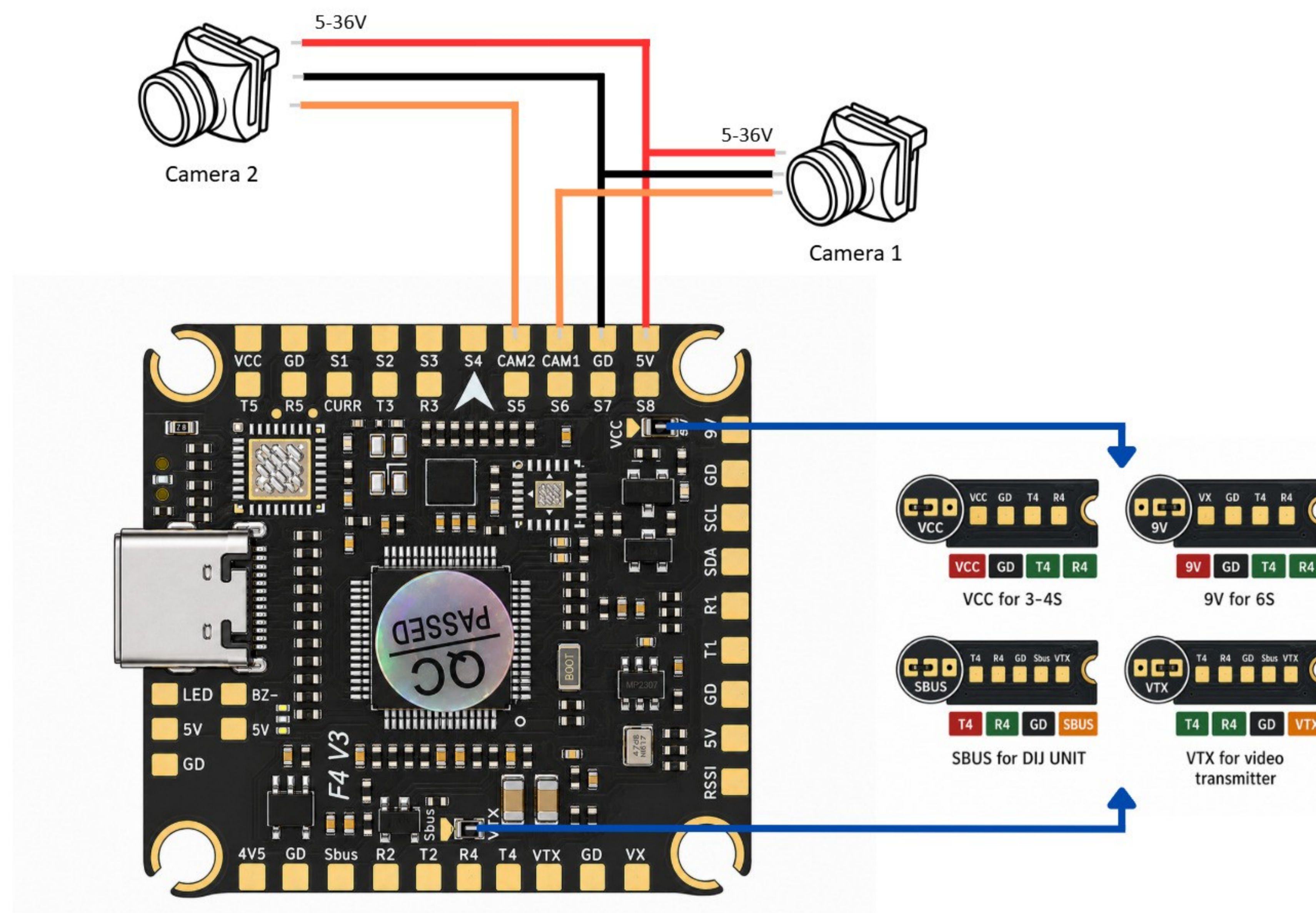
Il F405 V3 ICM42688 AM32 65A è un controller di volo che integra un microcontrollore STM32F405 e supporta il firmware PILOTIXF405V3, insieme al firmware Betaflight per capacità operative avanzate. Presenta un giroscopio ICM42688-P e include un accelerometro e un magnetometro integrati, fornendo le necessarie funzioni di rilevamento del movimento, mentre incorpora anche un barometro SPL06 per la misurazione dell'altitudine. Il dispositivo opera all'interno di un intervallo di temperatura ambientale da -20°C a 40°C e richiede un raffreddamento passivo tramite flusso d'aria naturale per mantenere prestazioni ottimali. Inoltre, ha dimensioni compatte, con un peso di 25,4 grammi, facilitando un'integrazione semplice in diverse applicazioni FPV.

Dettagli del prodotto	
Modello	F405 V3 ICM42688 AM32 65A
SKU	6240
FC MCU	
FC MCU	STM32F405
Firmware di destinazione	PILOTIXF405V3
Supporto del firmware	Betaflight
Tipo OSD	OSD analogico
ESC MCU	
ESC MCU	AT32F421K8U7
Firmware	AM32
Configuratore ESC	AM32 Configurator
Protocolli ESC	DShot300, DShot600, DShot150, Multishot, OneShot
DShot bi-direzionale	sì
Specifiche elettriche	
Tipo ESC	4 in 1
Corrente continua	4 x 65 A
Corrente di picco	4 x 75 A
BEC	5 V @ 2.5 A, 9 V @ 2.5 A

Tensione di ingresso	3 - 8S
Condensatore incluso	1 x 1000 μ F @ 35 V
Connettore di alimentazione	Pad di saldatura
Sensori	
Giroscopio	ICM42688-P
Connessione del giroscopio	SPI
Accelerometro	Integrato
Barometro	SPL06
Magnetometro	Integrato
Numero di giri	1
Interfacce	
Uscite di controllo del motore	4
Filo di uscita del motore	Pad di saldatura
Protocollo del ricevitore	SBUS, CRSF, ELRS, FrSky, Futaba, Flysky, TBS Crossfire, DSMX
Pulsante DFU	sì
Porta I2C	1
Uscita striscia LED	sì
Slot per scheda SD	no
Porte UART	5
Porta USB	USB Type C
Ingressi video	2
Ingresso video	Analogico
Uscita video	Analogico
Uscita del cicalino	sì
Connettore di controllo	JST-SH 1,0 mm
Supporto della telemetria	Corrente, Tensione, Temperatura, RPM
Specifiche meccaniche	
Dimensioni FC	36 x 36 mm
Dimensioni ESC	44.5 x 40.5 mm

Altezza della pila	13 mm
Montaggio	30.5 x 30.5 mm (M3)
Peso	25.4 g
Condizioni operative	
Requisiti di raffreddamento	Passivo (flusso d'aria naturale)
Temperatura di esercizio	-20 - 40 °C
Temperatura di stoccaggio	-30 - 50 °C
Fascia di umidità	20-95% RH (non condensante)
Comune	
Contenuto della confezione	Sfere ammortizzanti (4x), Set di cavi, Viti (4x), Dadi (4x), Cavo di alimentazione, Condensatori a stato solido (2x), Tubi termorestringenti
Garanzia	2 anni

Schema di cablaggio FC



Schema di cablaggio ESC

