

Le F405 V3 ICM42688 AM32 65A est un contrôleur de vol qui intègre un microcontrôleur STM32F405 et prend en charge le firmware PILOTIXF405V3, ainsi que le firmware Betaflight pour des capacités opérationnelles améliorées. Il dispose d'un gyro ICM42688-P et comprend un accéléromètre et un magnétomètre intégrés, fournissant les fonctions nécessaires de détection de mouvement, tout en incorporant un baromètre SPL06 pour la mesure de l'altitude. L'appareil fonctionne dans une plage de température ambiante de -20°C à 40°C et nécessite un refroidissement passif par circulation d'air naturel pour maintenir des performances optimales. De plus, il a des dimensions compactes, avec un poids de 25,4 grammes, facilitant une intégration facile dans diverses applications FPV.

Détails du produit

Modèle	F405 V3 ICM42688 AM32 65A
--------	---------------------------

SKU	6240
-----	------

FC MCU

FC MCU	STM32F405
--------	-----------

Cible de firmware	PILOTIXF405V3
-------------------	---------------

Prise en charge du firmware	Betaflight
-----------------------------	------------

Type OSD	Affichage OSD analogique
----------	--------------------------

ESC MCU

ESC MCU	AT32F421K8U7
---------	--------------

Microprogramme	AM32
----------------	------

Configurateur ESC	AM32 Configurator
-------------------	-------------------

Protocoles ESC	DShot300, DShot600, DShot150, Multishot, OneShot
----------------	--

DShot bidirectionnel	oui
----------------------	-----

Spécification électrique

Type ESC	4 en 1
----------	--------

courant continu	4 x 65 A
-----------------	----------

Courant de crête	4 x 75 A
------------------	----------

BEC	5 V @ 2.5 A, 9 V @ 2.5 A
-----	--------------------------

Tension d'entrée	3 - 8S
Condensateur inclus	1 x 1000 µF @ 35 V
Connecteur d'alimentation	Pastilles de soudure
Capteurs	
Gyro	ICM42688-P
Connexion gyro	SPI
Accéléromètre	Intégré
Baromètre	SPL06
Magnétomètre	Intégré
Nombre de gyroscopes	1
Interfaces	
Sorties de contrôle du moteur	4
Fil de sortie moteur	Pastilles de soudure
Protocole de réception	SBUS, CRSF, ELRS, FrSky, Futaba, Flysky, TBS Crossfire, DSMX
Bouton dFU	oui
Port I2C	1
Sortie de bande LED	oui
Emplacement pour carte SD	non
Ports UART	5
Port USB	USB Type C
Entrées vidéo	2
Entrée vidéo	Analogique
Sortie vidéo	Analogique
Sortie de buzzer	oui
Connecteur de contrôle	JST-SH 1,0 mm
Support de télémétrie	Courant, Tension, Température, TR/min
Spécifications mécaniques	
Dimensions FC	36 x 36 mm
Dimensions ESC	44.5 x 40.5 mm

Hauteur de pile	13 mm
Montage	30.5 x 30.5 mm (M3)
Poids	25.4 g
Conditions d'exploitation	
Exigences de refroidissement	Passif (flux d'air naturel)
Température de fonctionnement	-20 - 40 °C
Température de stockage	-30 - 50 °C
Plage d'humidité	20-95% HR (sans condensation)
Commun	
Contenu de l'emballage	Billes absorbant les chocs (4x), Ensemble de câbles, Vis (4x), Écrous (4x), Cordon d'alimentation, Condensateurs à état solide (2x), Tuyau thermorétractable
Garantie	2 ans

Diagramme de câblage FC

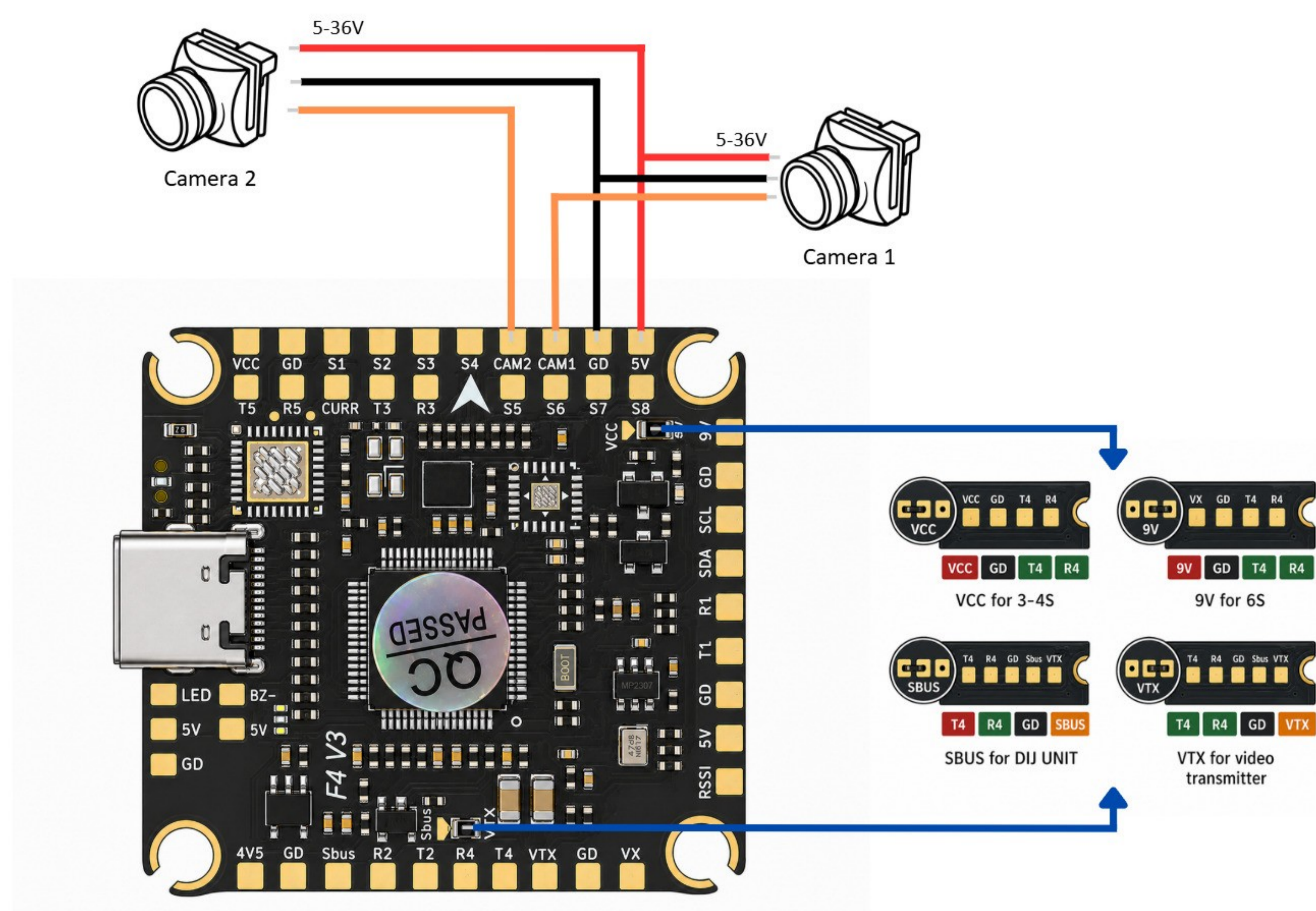


Schéma de câblage ESC

