

El F405 V3 ICM42688 AM32 65A es un controlador de vuelo que integra un microcontrolador STM32F405 y admite el firmware PILOTIXF405V3, junto con el firmware Betaflight para mejorar las capacidades operativas. Cuenta con un giroscopio ICM42688-P e incluye un acelerómetro y un magnetómetro integrados, proporcionando las funciones de detección de movimiento necesarias, mientras que también incorpora un barómetro SPL06 para la medición de altitud. El dispositivo opera dentro de un rango de temperatura ambiente de -20°C a 40°C y requiere refrigeración pasiva a través del flujo de aire natural para mantener un rendimiento óptimo. Además, tiene dimensiones compactas, con un peso de 25.4 gramos, facilitando una fácil integración en varias aplicaciones de FPV.

Detalles del producto

Modelo	F405 V3 ICM42688 AM32 65A
SKU	6240

FC MCU

FC MCU	STM32F405
Firmware objetivo	PILOTIXF405V3
Soporte de firmware	Betaflight
Tipo OSD	OSD analógico

ESC MCU

ESC MCU	AT32F421K8U7
Firmware	AM32
Configurador ESC	AM32 Configurator
Protocolos ESC	DShot300, DShot600, DShot150, Multishot, OneShot
DShot bidireccional	sí

Especificación eléctrica

tipo ESC	4 en 1
Corriente continua	4 x 65 A
Corriente máxima	4 x 75 A
BEC	5 V @ 2.5 A, 9 V @ 2.5 A

Tensión de entrada	3 - 8S
Condensador incluido	1 x 1000 µF @ 35 V
Conector de energía	Almohadillas de soldadura
Sensores	
Giro	ICM42688-P
Conexión de giroscopio	SPI
Acelerómetro	Incorporado
Barómetro	SPL06
Magnetómetro	Integrado
Número de giroscopios	1
Interfaces	
Salidas de control del motor	4
Cable de salida del motor	Puntos de soldadura
Protocolo de receptor	SBUS, CRSF, ELRS, FrSky, Futaba, Flysky, TBS Crossfire, DSMX
Botón DFU	sí
Puerto I2C	1
Salida de tira LED	sí
Slot para tarjeta SD	no
Puertos UART	5
Puerto USB	USB Type C
Entradas de video	2
Entrada de video	Análogo
Salida de video	Análogo
Salida del zumbador	sí
Conector de control	JST-SH 1.0 mm
Soporte de telemetría	Corriente, Voltaje, Temperatura, RPM
Especificaciones mecánicas	
Dimensiones de FC	36 x 36 mm
Dimensiones del ESC	44.5 x 40.5 mm

Altura de apilamiento	13 mm
Montaje	30.5 x 30.5 mm (M3)
Peso	25.4 g
Condiciones de operación	
Requisitos de refrigeración	Pasivo (ventilación natural)
Temperatura de funcionamiento	-20 - 40 °C
Temperatura de almacenamiento	-30 - 50 °C
Rango de humedad	20-95% HR (sin condensación)
Común	
Contenido del paquete	Bolas amortiguadoras (4x), Conjunto de cables, Tornillos (4x), Tuercas (4x), Cable de alimentación, Condensadores de estado sólido (2x), Manguera termocontraíble
Garantía	2 años

Diagrama de cableado FC

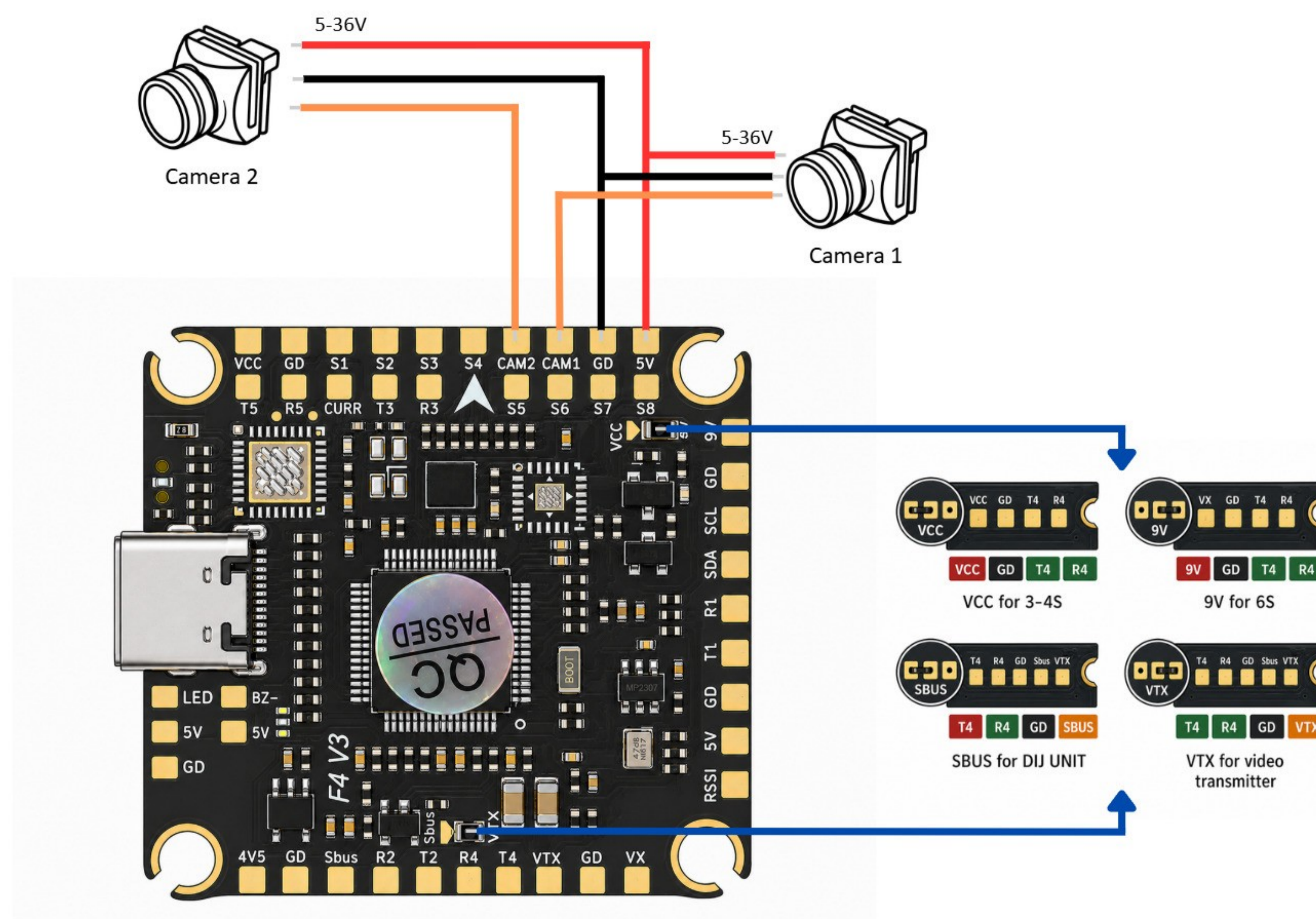


Diagrama de cableado del ESC

