

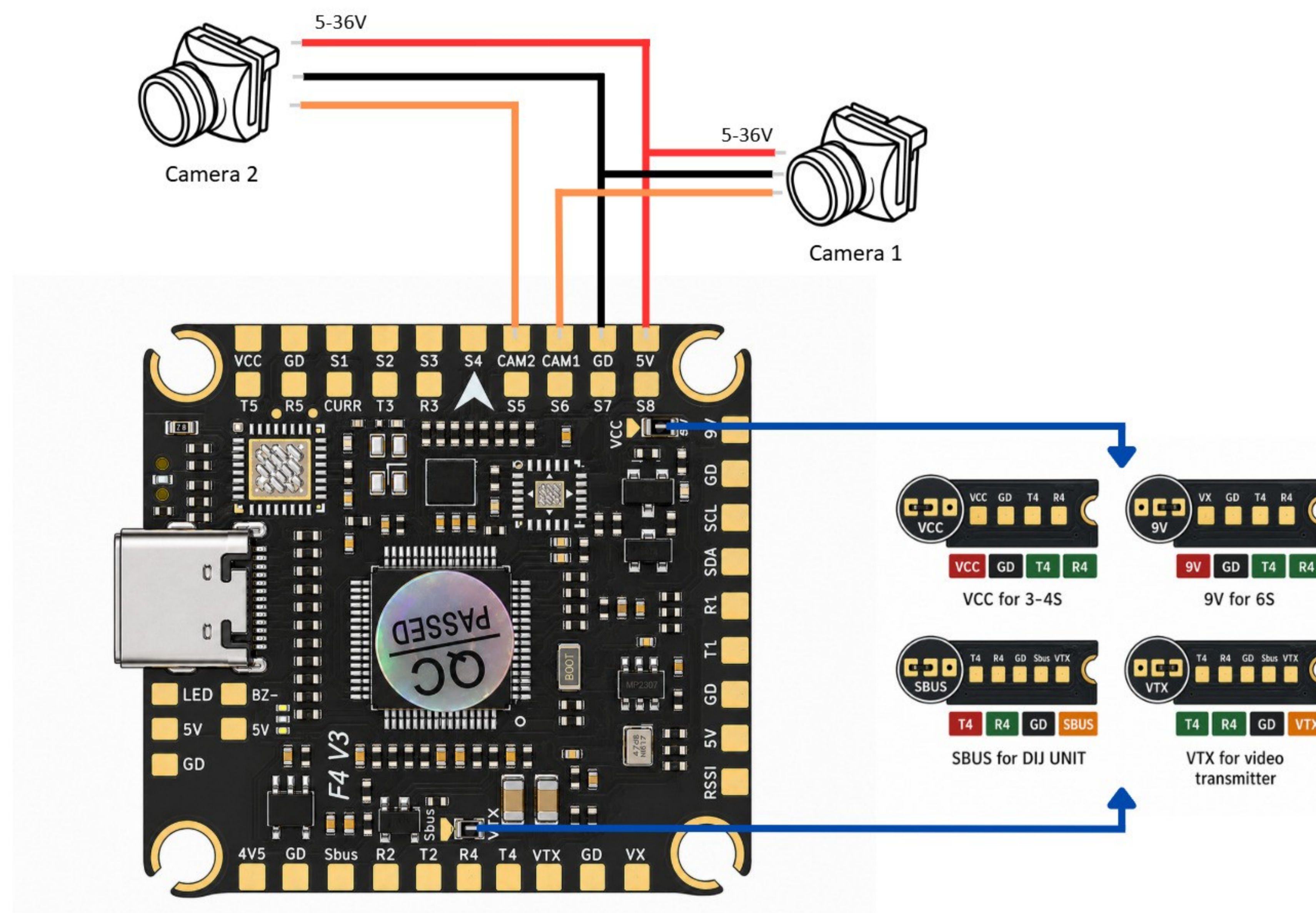
Der F405 V3 ICM42688 AM32 65A ist ein Flight Controller, der einen STM32F405 Mikrocontroller integriert und die PILOTIXF405V3 Firmware sowie die Betaflight Firmware für verbesserte Betriebsfähigkeiten unterstützt. Er verfügt über ein ICM42688-P Gyroskop und beinhaltet einen integrierten Beschleunigungsmesser und Magnetometer, die notwendige Bewegungsensorik-Funktionen bereitstellen, während er auch ein SPL06 Barometer zur Höhenmessung integriert. Das Gerät arbeitet innerhalb eines Umgebungstemperaturbereichs von -20°C bis 40°C und benötigt passive Kühlung durch natürliche Luftzirkulation, um eine optimale Leistung zu gewährleisten. Zudem hat es kompakte Abmessungen mit einem Gewicht von 25,4 Gramm, was eine einfache Integration in verschiedene FPV-Anwendungen ermöglicht.

Produktdetails	
Modell	F405 V3 ICM42688 AM32 65A
SKU	6240
FC MCU	
FC MCU	STM32F405
Firmware-Ziel	PILOTIXF405V3
Firmware-Unterstützung	Betaflight
OSD-Typ	Analoger OSD
ESC MCU	
ESC MCU	AT32F421K8U7
Firmware	AM32
ESC-Konfigurator	AM32 Configurator
ESC-Protokolle	DShot300, DShot600, DShot150, Multishot, OneShot
Bi-direktionales DShot	ja
Elektrische Spezifikation	
ESC-Typ	4 in 1
Durchgehender Strom	4 x 65 A
Spitzenstrom	4 x 75 A
BEC	5 V @ 2.5 A, 9 V @ 2.5 A

Eingangsspannung	3 - 8S
Kondensator enthalten	1 x 1000 µF @ 35 V
Stromanschluss	Löt pads
Sensoren	
Gyroskop	ICM42688-P
Gyro-Verbindung	SPI
Beschleunigungssensor	Eingebaut
Barometer	SPL06
Magnetometer	Eingebaut
Anzahl der Gyroskope	1
Schnittstellen	
Motorsteuerungsausgänge	4
Motorausgangsdrähte	Löt pads
Empfängerprotokoll	SBUS, CRSF, ELRS, FrSky, Futaba, Flysky, TBS Crossfire, DSMX
DFU-Taste	ja
I2C-Port	1
LED-Streifen-Ausgang	ja
SD-Kartensteckplatz	nein
UART-Ports	5
USB-Anschluss	USB Type C
Videoeingänge	2
Videoeingang	Analog
Videoausgabe	Analog
Summenlautsprecherausgang	ja
Steueranschluss	JST-SH 1,0 mm
Telemetrieunterstützung	Strom, Spannung, Temperatur, U/min
Mechanische Spezifikationen	
FC-Dimensionen	36 x 36 mm
ESC-Abmessungen	44.5 x 40.5 mm

Stapelhöhe	13 mm
Montage	30.5 x 30.5 mm (M3)
Gewicht	25.4 g
Betriebsbedingungen	
Kühlanforderungen	Passiv (natürlicher Luftstrom)
Betriebstemperatur	-20 - 40 °C
Lagertemperatur	-30 - 50 °C
Luftfeuchtigkeitsbereich	20-95% RH (kein Kondensat)
Allgemein	
Inhalt des Pakets	Stoßdämpfende Kugeln (4x), Kabelsatz, Schrauben (4x), Muttern (4x), Netzkabel, Festkondensatoren (2x), Schrumpfschlauch
Garantie	2 Jahre

FC Schaltplan



ESC Verdrahtungsdiagramm

