

F405 V3 ICM42688 AM32 65A je řídicí jednotka, která integruje mikroprocesor STM32F405 a podporuje firmware PILOTIXF405V3 spolu s firmwarem Betaflight pro vylepšené provozní schopnosti. Obsahuje gyroskop ICM42688-P a zahrnuje vestavěný akcelerometr a magnetometr, které poskytují nezbytné funkce pro snímání pohybu, přičemž také obsahuje barometr SPL06 pro měření nadmořské výšky. Zařízení pracuje v teplotním rozsahu od -20 °C do 40 °C a vyžaduje pasivní chlazení přirozeným prouděním vzduchu pro udržení optimálního výkonu. Dále má kompaktní rozměry a hmotnost 25,4 gramů, což usnadňuje snadnou integraci do různých FPV aplikací.

Podrobnosti o produktu

Model	F405 V3 ICM42688 AM32 65A
-------	---------------------------

SKU	6240
-----	------

FC MCU

FC MCU	STM32F405
--------	-----------

Cílový firmware	PILOTIXF405V3
-----------------	---------------

Podpora firmwaru	Betaflight
------------------	------------

Typ OSD	Analog OSD
---------	------------

ESC MCU

ESC MCU	AT32F421K8U7
---------	--------------

Firmware	AM32
----------	------

ESC konfigurátor	AM32 Configurator
------------------	-------------------

ESC protokoly	DShot300, DShot600, DShot150, Multishot, OneShot
---------------	--

Obousměrný DShot	ano
------------------	-----

Elektrická specifikace

Typ ESC	4 v 1
---------	-------

Trvalý proud	4 x 65 A
--------------	----------

Špičkový proud	4 x 75 A
----------------	----------

BEC	5 V @ 2.5 A, 9 V @ 2.5 A
-----	--------------------------

Vstupní napětí	3 - 8S
Kondenzátor zahrnut	1 x 1000 μ F @ 35 V
Napájecí konektor	Svárové plošky
Senzory	
Gyro	ICM42688-P
Připojení gyroskopu	SPI
Akcelerometr	Vestavěný
Barometr	SPL06
Magnetometr	Vestavěný
Počet gyroskopů	1
Rozhraní	
Výstupy řízení motoru	4
Vodič výstupu motoru	Svařovací plošky
Protokol přijímače	SBUS, CRSF, ELRS, FrSky, Futaba, Flysky, TBS Crossfire, DSMX
Tlačítko DFU	ano
I2C port	1
Výstup LED pásku	ano
Slot pro SD kartu	ne
UART porty	5
USB port	USB Type C
Video vstupy	2
Video vstup	Analogový
Video výstup	Analogové
Výstup z bzučáku	ano
Ovládací konektor	JST-SH 1,0 mm
Podpora telemetrie	Proudění, Napětí, Teplota, RPM
Mechanické specifikace	
Rozměry FC	36 x 36 mm
Rozměry ESC	44.5 x 40.5 mm

Výška zásobníku	13 mm
Montáž	30.5 x 30.5 mm (M3)
Hmotnost	25.4 g
Provozní podmínky	
Požadavky na chlazení	Pasivní (přirozený proud vzduchu)
Prevádzková teplota	-20 - 40 °C
Teplota skladování	-30 - 50 °C
Rozsah vlhkosti	20-95% RH (neeskondenzující)
Běžný	
Obsah balení	Tlumičí kuličky (4x), Sada kabelů, Šrouby (4x), Matice (4x), Napájecí kabel, Tuhé kondenzátory (2x), Svinovací bužírka
Záruka	2 roky

Schéma zapojení FC

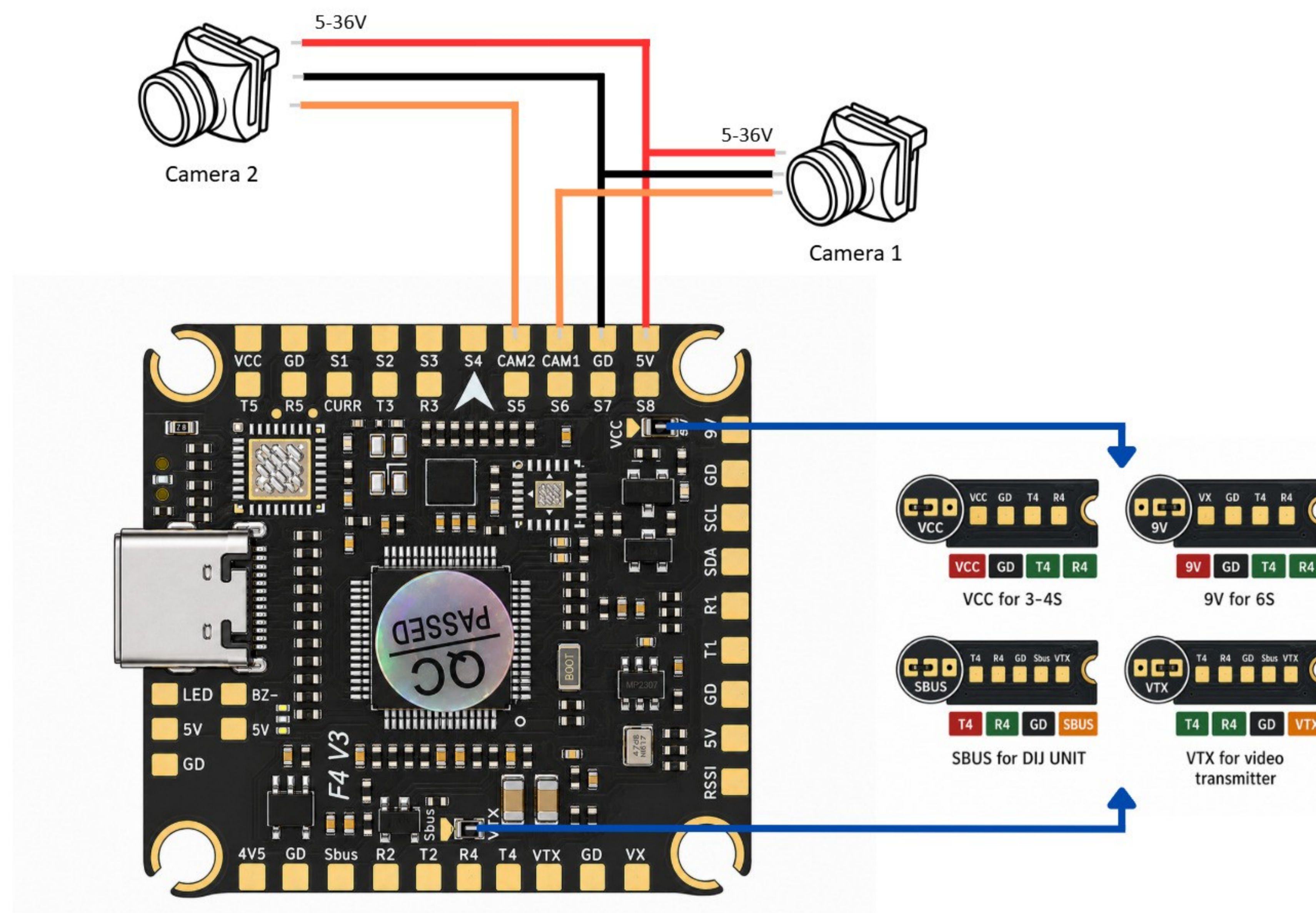


Schéma zapojení ESC

