

Stack F405 V3 ICM42688 AM32 75A

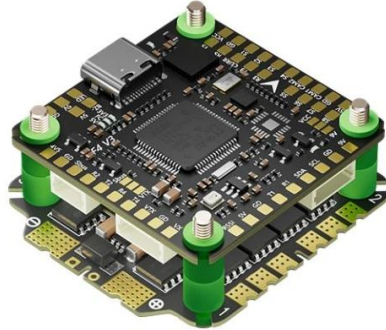
Uživatelská příručka



Obsah

1. Přehled produktu	3
2. Montáž a Zapojení ESC	3
3. Zapojení řídicí jednotky (FC)	4
4. Bezpečnostní a provozní pravidla	5
Kontakty:	6

1. Přehled produktu



Obr.1. Pilotix F405 V3 ICM42688 AM32 75A

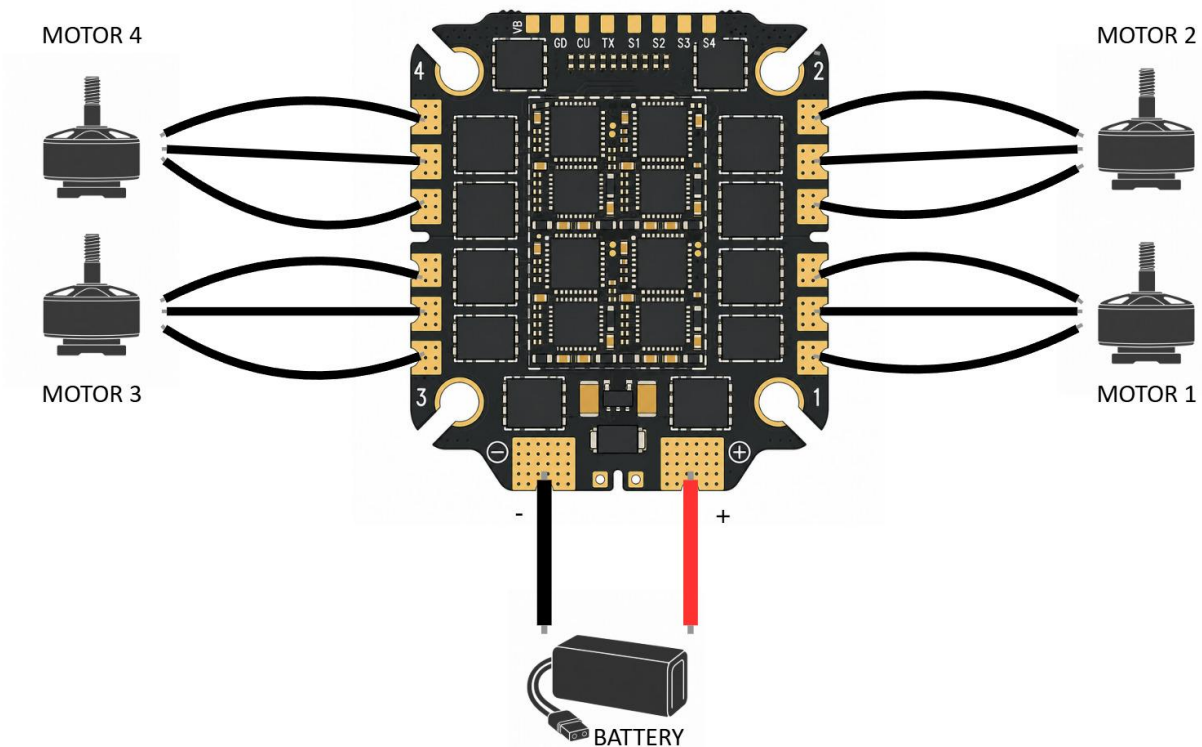
F405 V3 ICM42688 AM32 75A je kombinace řídicí jednotky pro FPV a regulátoru otáček (ESC), která je vybavena mikrokontrolérem STM32F405 a mikrokontrolérem ESC AT32F421K8U7. Podporuje firmware Betaflight, obsahuje gyroskop ICM42688-P a zabudované senzory, jako je akcelerometr a barometr SPL06, které zvyšují stabilitu letu. Pracuje v teplotním rozmezí -20 až 40 °C, má toleranci vlhkosti 20–95 % RH a využívá pasivní chlazení přirozeným prouděním vzduchu. Zařízení má kompaktní rozměry, váží 25,4 gramů a jeho rozměry jsou vhodné pro různé aplikace v oblasti dronů.

2. Montáž a Zapojení ESC

Tento ESC je navržen pro práci s vysokými proudovými zátěžemi. Věnujte zvláštní pozornost napájecím vodičům.

Postup zapojení:

1. Napájecí vstup: Připájejte kvalitní vodiče XT60/XT90 k pájecím ploškám „+“ a „-“. Dbejte na správnou polaritu.
2. Kondenzátor: Připájejte vysokonapěťový Kondenzátor k napájecím ploškám. U sestav s bateriemi 3S–8S je to nezbytné pro odfiltrování napěťových špiček.
3. Pájecí plošky motorů: Připájejte vodiče motoru k pájecím ploškám vlevo (3 a 4) a vpravo (1 a 2).
4. Propojení s FC: Připojte 8pinový kabel k zásuvce na horním okraji. Tím se přenáší napájení, signály motoru (S1–S4) a telemetrie do FC.



Obr.2. Instalace a zapojení ESC

3. Zapojení řídicí jednotky (FC)

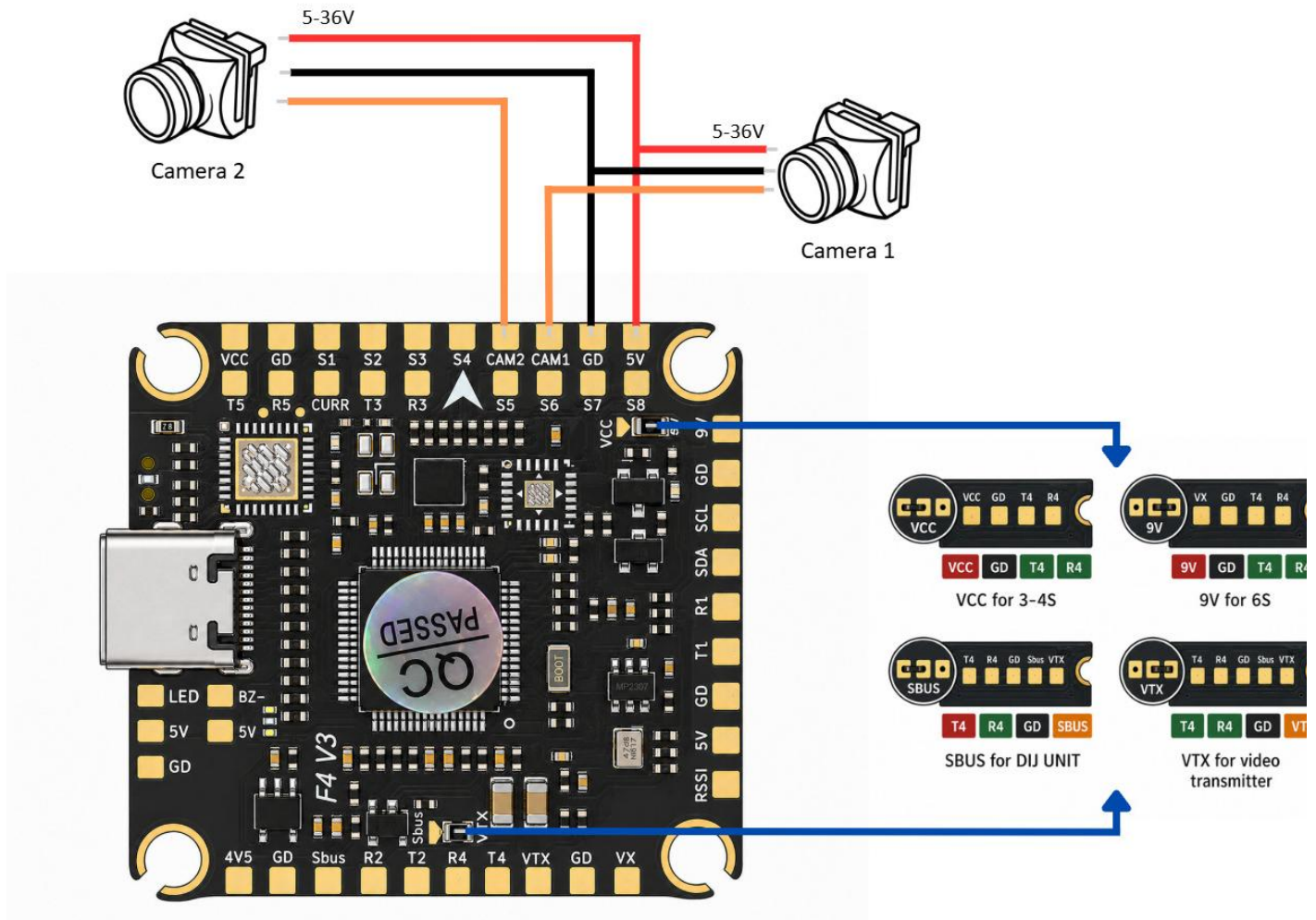
Řadič F405 V3 FC umožňuje připojení mnoha periferních zařízení v režimu „Plug-and-Play“.

Přijímače a sériové porty (UART):

- UART 1: Vyhrazeno pro GPS (TX na R1, RX na T1).
- UART 2: Hlavní port Přijímače (ELRS/CRSF).
- UART 3: Připojení ESC / telemetrie.
- UART 4: Ovládání vysílače (VTX).
- UART 5: Interní Bluetooth.

Video a fotoaparáty:

- Podpora dvou kamer: Připojte kameru 1 a kameru 2 k pádům CAM1 a CAM2.
- Volba napětí VTX:
 - V konfiguracích 3–4S připájejte propojku k VCC.
 - Pro konfigurace 6S–8S připájejte propojku k 9V (doporučeno pro ochranu VTX před vysokým napětím).
- Digitální systémy: Pro DJI O3 nebo Walksnail použijte vyhrazené piny nebo konektory SBUS/TX4/RX4.



Obr.3. Schéma zapojení FC

4. Bezpečnostní a provozní pravidla

1. **Kontrola napětí:** Před připojením vysílače (VTX) zkontrolujte nastavení propojky napětí (9 V vs. VCC). Připojení 5V/9V vysílače k VCC na 8S baterii způsobí okamžitou poruchu.
2. **Ochrana proti přehřátí:** Při prvním zapnutí vždy použijte zařízení omezující proud.
3. **Aktualizace firmwaru:** Pro regulátory AM32 použijte web esc-configurator.com.
4. **Montáž:** Použijte dodané antivibrační průchodky. Vysokoproudé ESC vytvářejí elektromagnetický šum; udržujte FC fyzicky oddělený od ESC minimálně 2–3 mm.
5. ESC 75 A generuje značné množství tepla. Nemontujte Stack do uzavřeného, nevětraného prostoru.

Kontakty:

WhatsApp: +420 777 054 888

Email: support@pilotix.eu

Telegram: https://t.me/PilotixSupport_bot