

F405 V3 ICM42688 AM32 75A to zestaw kontrolera lotu FPV i ESC, który wykorzystuje mikroprocesor STM32F405 oraz mikroprocesor ESC AT32F421K8U7. Obsługuje oprogramowanie Betaflight, zawiera żyroskop ICM42688-P i ma wbudowane czujniki, takie jak akcelerometr i barometr SPL06, co wpływa na poprawę stabilności lotu. Pracując w zakresie temperatur od -20 do 40 °C, ma tolerancję wilgotności wynoszącą 20-95% RH i polega na pasywnym chłodzeniu przez naturalny przepływ powietrza. Urządzenie zaprojektowano z kompaktowymi wymiarami, waży 25,4 grama, a jego wymiary są odpowiednie do różnych zastosowań dronowych.

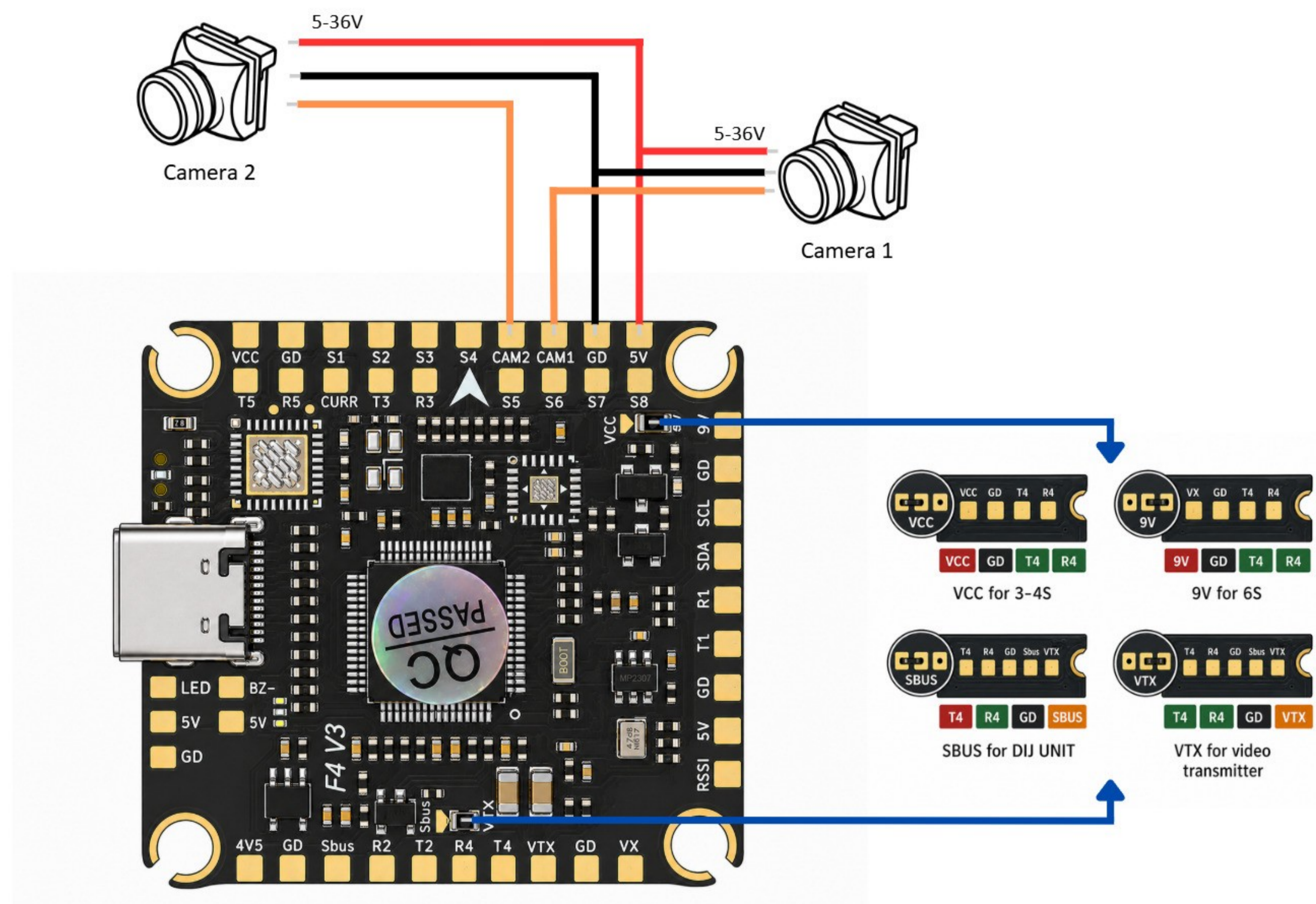
## Szczegóły produktu

Model	F405 V3 ICM42688 AM32 75A
SKU	6207
<b>FC MCU</b>	
FC MCU	STM32F405
Cel oprogramowania układowego	PILOTIXF405V3
Wsparcie dla oprogramowania układowego	Betaflight
Typ OSD	Analogowe OSD
<b>ESC MCU</b>	
ESC MCU	AT32F421K8U7
Oprogramowanie układowe	AM32
Konfigurator ESC	AM32 Configurator
Protokoły ESC	DShot300, DShot600, DShot150, Multishot, OneShot
Bi-kierunkowy DShot	tak
<b>Specyfikacja elektryczna</b>	
Typ ESC	4 w 1
Prąd stały	4 x 75 A
Prąd szczytowy	4 x 85 A
Wyjście BEC	5 V @ 2.5 A, 9 V @ 3 A

Napięcie wejściowe	3 - 8S
Kondensator w zestawie	1 x 1000 $\mu$ F @ 35 V
Złącze zasilania	Podkładki lutownicze
<b>Czujniki</b>	
Żyroskop	ICM42688-P
Połączenie żyroskopu	SPI
Akcelerometr	Wbudowany
Barometr	SPL06
Magnetometr	Wbudowany
Liczba żyroskopów	1
<b>Interfejsy</b>	
Wyjścia sterowania silnikiem	4
Przewód wyjściowy silnika	Otwory lutownicze
Protokół odbiorcy	SBUS, CRSF, ELRS, FrSky, Futaba, Flysky, TBS Crossfire, DSMX
Przycisk DFU	tak
Port I2C	1
Wyjście taśmy LED	tak
Gniazdo karty sD	nie
Porty UART	5
Port USB	USB Type C
Wejścia wideo	2
Wejście wideo	Analogowy
Wyjście wideo	Analogowy
Wyjście buzzera	tak
Złącze kontrolne	JST-SH 1,0 mm
Wsparcie telemetrii	Prąd, Napięcie, Temperatura, RPM
<b>Mechaniczny</b>	
Wymiary FC	36 x 36 mm
Wymiary ESC	44.5 x 40.5 mm

Wysokość stosu	13 mm
Montaż	30.5 x 30.5 mm (M3)
Waga	25.4 g
<b>Warunki eksploatacji</b>	
Wymagania chłodzenia	Pasywne (naturalny przepływ powietrza)
Temperatura robocza	-20 - 40 °C
Temperatura przechowywania	-30 - 50 °C
Zakres wilgotności	20-95% RH (bez kondensacji)
<b>Wspólne</b>	
Zawartość paczki	Kulki amortyzujące (4x), Zestaw kabli, Śruby (4x), Nakrętki (4x), Kabel zasilający, Kondensatory stałoprądowe (2x), Rurki termokurczliwe
Gwarancja	2 lata

### Schemat połączeń FC



### Schemat podłączenia ESC

