

Il F405 V3 ICM42688 AM32 75A è un controller di volo FPV e una combinazione di ESC che presenta un microcontrollore STM32F405 e un microcontrollore ESC AT32F421K8U7. Supporta il firmware Betaflight, incorpora un giroscopio ICM42688-P e include sensori integrati come un accelerometro e un barometro SPL06 per una maggiore stabilità di volo. Operando in un intervallo di temperature da -20 a 40 °C, ha una tolleranza all'umidità del 20-95% RH e si basa su un raffreddamento passivo tramite flusso d'aria naturale. Il dispositivo è progettato con un ingombro compatto, presentando un peso di 25,4 grammi e dimensioni adatte a varie applicazioni di droni.

Dettagli del prodotto

Modello	F405 V3 ICM42688 AM32 75A
---------	---------------------------

SKU	6207
-----	------

FC MCU

FC MCU	STM32F405
--------	-----------

Firmware di destinazione	PILOTIXF405V3
--------------------------	---------------

Supporto del firmware	Betaflight
-----------------------	------------

Tipo OSD	OSD analogico
----------	---------------

ESC MCU

ESC MCU	AT32F421K8U7
---------	--------------

Firmware	AM32
----------	------

Configuratore ESC	AM32 Configurator
-------------------	-------------------

Protocolli ESC	DShot300, DShot600, DShot150, Multishot, OneShot
----------------	--

DShot bi-direzionale	sì
----------------------	----

Specifiche elettriche

Tipo ESC	4 in 1
----------	--------

Corrente continua	4 x 75 A
-------------------	----------

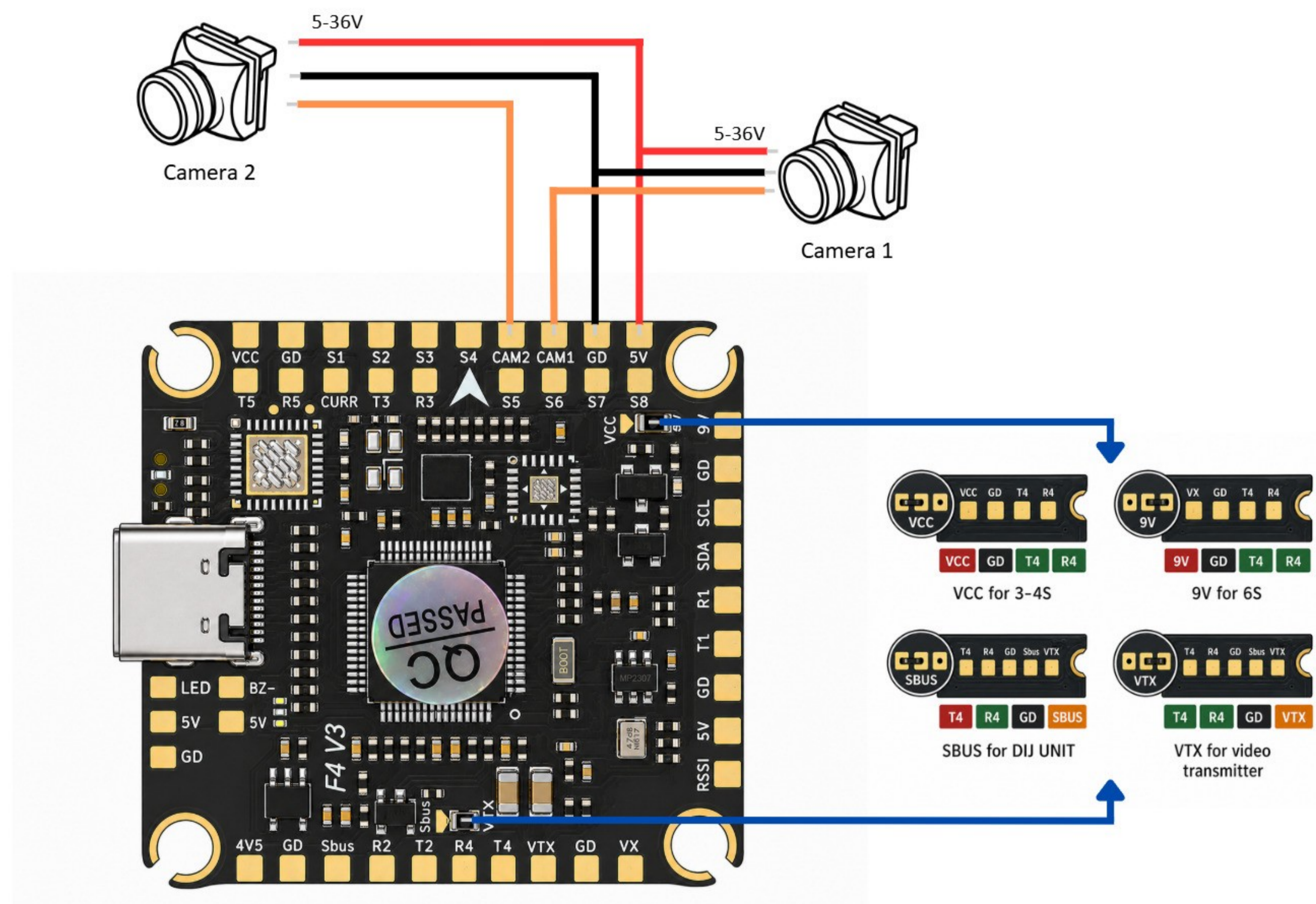
Corrente di picco	4 x 85 A
-------------------	----------

Uscita BEC	5 V @ 2.5 A, 9 V @ 3 A
------------	------------------------

Tensione di ingresso	3 - 8S
Condensatore incluso	1 x 1000 μ F @ 35 V
Connettore di alimentazione	Pad di saldatura
Sensori	
Giroscopio	ICM42688-P
Connessione del giroscopio	SPI
Accelerometro	Integrato
Barometro	SPL06
Magnetometro	Integrato
Numero di giri	1
Interfacce	
Uscite di controllo del motore	4
Filo di uscita del motore	Pad di saldatura
Protocollo del ricevitore	SBUS, CRSF, ELRS, FrSky, Futaba, Flysky, TBS Crossfire, DSMX
Pulsante DFU	sì
Porta I2C	1
Uscita striscia LED	sì
Slot per scheda SD	no
Porte UART	5
Porta USB	USB Type C
Ingressi video	2
Ingresso video	Analogico
Uscita video	Analogico
Uscita del cicalino	sì
Connettore di controllo	JST-SH 1,0 mm
Supporto della telemetria	Corrente, Tensione, Temperatura, RPM
Meccanico	
Dimensioni FC	36 x 36 mm
Dimensioni ESC	44.5 x 40.5 mm

Altezza della pila	13 mm
Montaggio	30.5 x 30.5 mm (M3)
Peso	25.4 g
Condizioni operative	
Requisiti di raffreddamento	Passivo (flusso d'aria naturale)
Temperatura di esercizio	-20 - 40 °C
Temperatura di stoccaggio	-30 - 50 °C
Fascia di umidità	20-95% RH (non condensante)
Comune	
Contenuto della confezione	Sfere ammortizzanti (4x), Set di cavi, Viti (4x), Dadi (4x), Cavo di alimentazione, Condensatori a stato solido (2x), Tubi termorestringenti
Garanzia	2 anni

Schema di cablaggio FC



Schema di cablaggio ESC

