

Le F405 V3 ICM42688 AM32 75A est une combinaison de contrôleur de vol FPV et d'ESC dotée d'un microcontrôleur STM32F405 et d'un microcontrôleur ESC AT32F421K8U7. Il prend en charge le firmware Betaflight, incorpore un gyroscope ICM42688-P et comprend des capteurs intégrés tels qu'un accéléromètre et un baromètre SPL06 pour une stabilité de vol améliorée. Fonctionnant dans une plage de température de -20 à 40 °C, il a une tolérance d'humidité de 20 à 95 % HR et repose sur un refroidissement passif par circulation d'air naturel. L'appareil est conçu avec une empreinte compacte, avec un poids de 25,4 grammes et des dimensions adaptées à diverses applications de drones.

Détails du produit

Modèle	F405 V3 ICM42688 AM32 75A
--------	---------------------------

SKU	6207
-----	------

FC MCU

FC MCU	STM32F405
--------	-----------

Cible de firmware	PILOTIXF405V3
-------------------	---------------

Prise en charge du firmware	Betaflight
-----------------------------	------------

Type OSD	Affichage OSD analogique
----------	--------------------------

ESC MCU

ESC MCU	AT32F421K8U7
---------	--------------

Microprogramme	AM32
----------------	------

Configurateur ESC	AM32 Configurator
-------------------	-------------------

Protocoles ESC	DShot300, DShot600, DShot150, Multishot, OneShot
----------------	--

DShot bidirectionnel	oui
----------------------	-----

Spécification électrique

Type ESC	4 en 1
----------	--------

courant continu	4 x 75 A
-----------------	----------

Courant de crête	4 x 85 A
------------------	----------

Sortie BEC	5 V @ 2.5 A, 9 V @ 3 A
------------	------------------------

Tension d'entrée	3 - 8S
Condensateur inclus	1 x 1000 µF @ 35 V
Connecteur d'alimentation	Pastilles de soudure
Capteurs	
Gyro	ICM42688-P
Connexion gyro	SPI
Accéléromètre	Intégré
Baromètre	SPL06
Magnétomètre	Intégré
Nombre de gyroscopes	1
Interfaces	
Sorties de contrôle du moteur	4
Fil de sortie moteur	Pastilles de soudure
Protocole de réception	SBUS, CRSF, ELRS, FrSky, Futaba, Flysky, TBS Crossfire, DSMX
Bouton dFU	oui
Port I2C	1
Sortie de bande LED	oui
Emplacement pour carte SD	non
Ports UART	5
Port USB	USB Type C
Entrées vidéo	2
Entrée vidéo	Analogique
Sortie vidéo	Analogique
Sortie de buzzer	oui
Connecteur de contrôle	JST-SH 1,0 mm
Support de télémétrie	Courant, Tension, Température, TR/min
Mécanique	
Dimensions FC	36 x 36 mm
Dimensions ESC	44.5 x 40.5 mm

Hauteur de pile	13 mm
Montage	30.5 x 30.5 mm (M3)
Poids	25.4 g
Conditions d'exploitation	
Exigences de refroidissement	Passif (flux d'air naturel)
Température de fonctionnement	-20 - 40 °C
Température de stockage	-30 - 50 °C
Plage d'humidité	20-95% HR (sans condensation)
Commun	
Contenu de l'emballage	Billes absorbant les chocs (4x), Ensemble de câbles, Vis (4x), Écrous (4x), Cordon d'alimentation, Condensateurs à état solide (2x), Tuyau thermorétractable
Garantie	2 ans

Diagramme de câblage FC

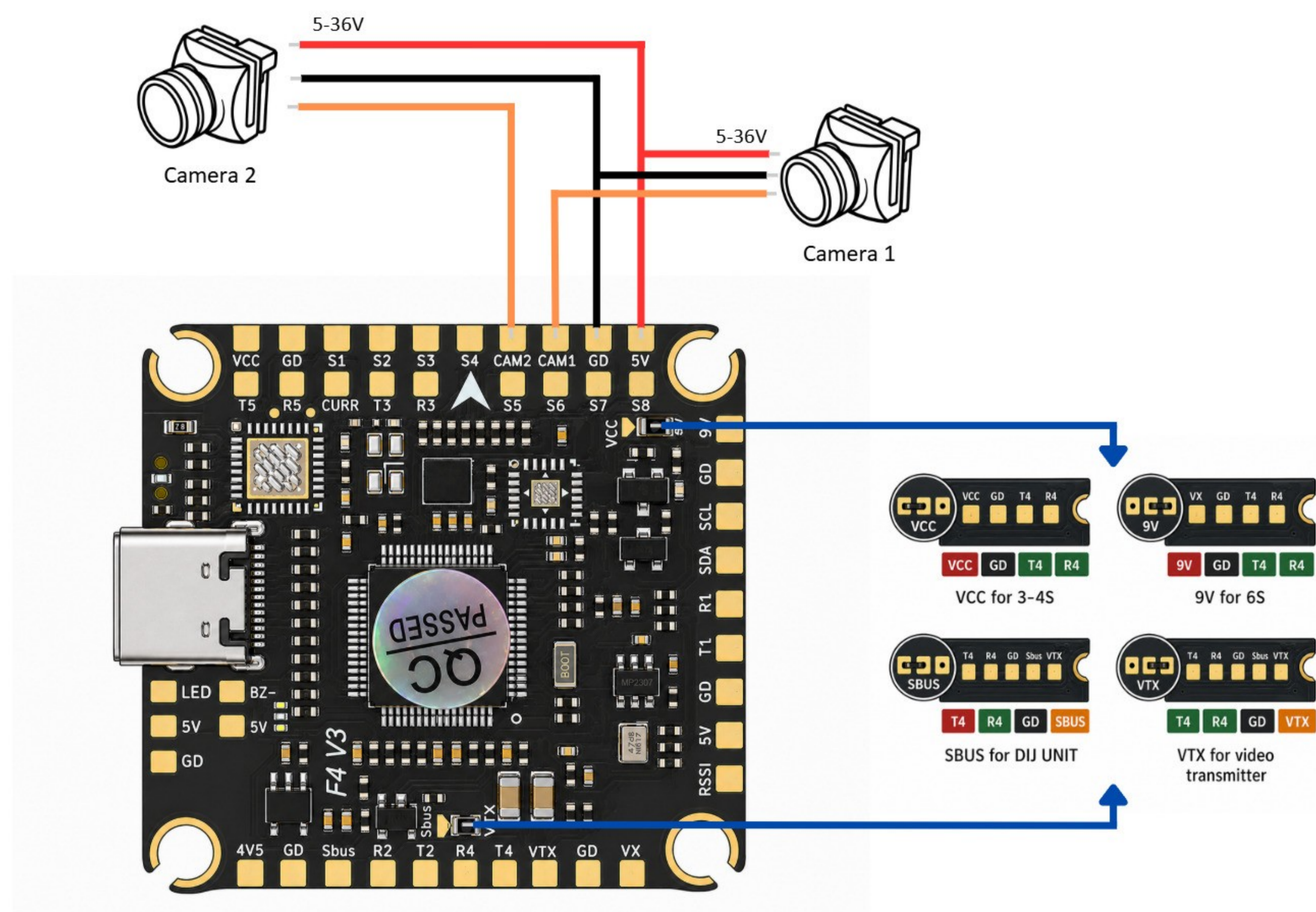


Schéma de câblage ESC

