

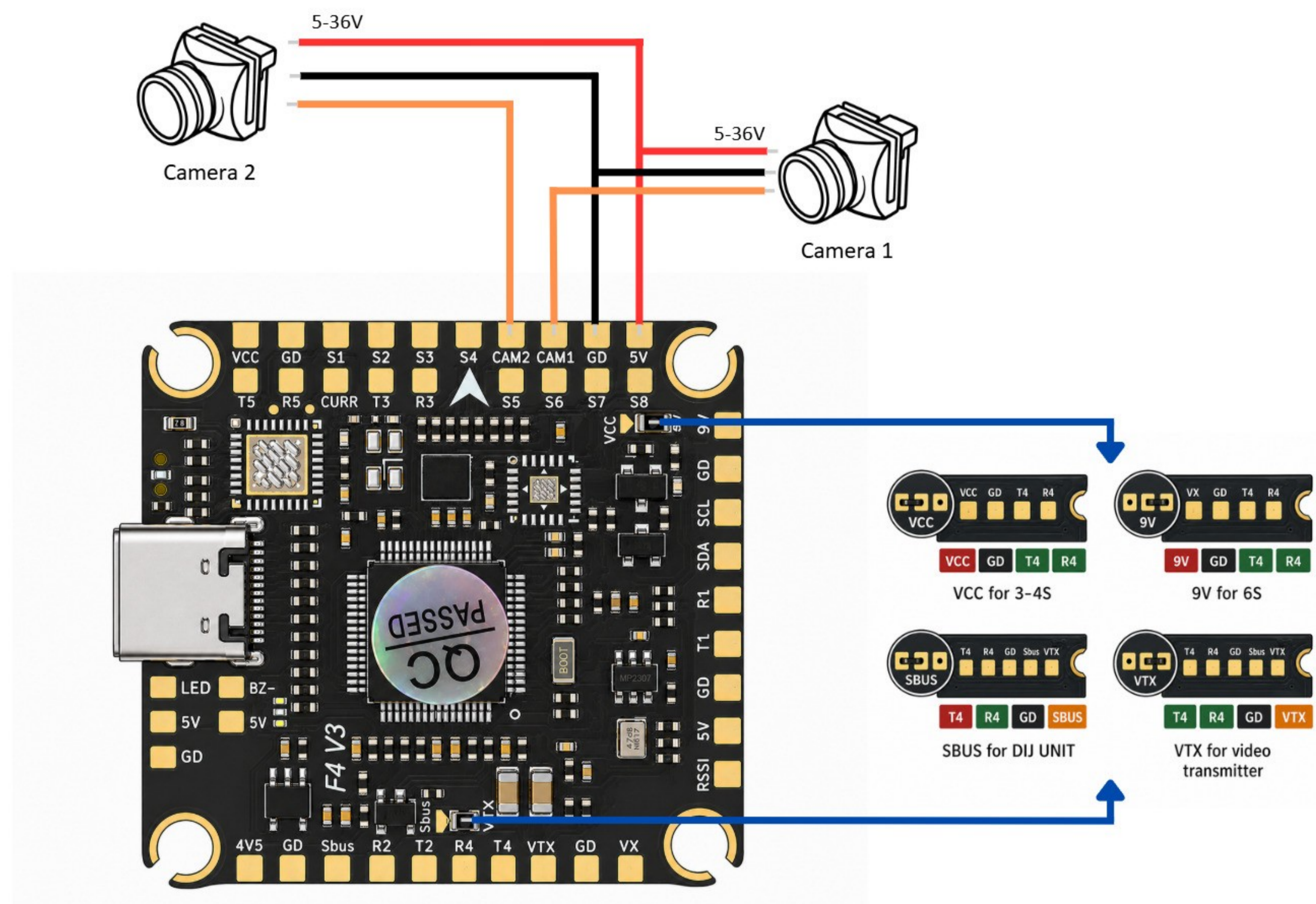
Der F405 V3 ICM42688 AM32 75A ist ein FPV-Flugcontroller und ESC-Kombination mit einem STM32F405-Mikrocontroller und einem AT32F421K8U7-ESC-Mikrocontroller. Er unterstützt die Betaflight-Firmware, integriert ein ICM42688-P-Gyroskop und umfasst integrierte Sensoren wie einen Beschleunigungsmesser und einen SPL06-Barometer zur Verbesserung der Flugstabilität. Er arbeitet in einem Temperaturbereich von -20 bis 40 °C, hat eine Feuchtigkeits-Toleranz von 20-95 % RH und verlässt sich auf passive Kühlung durch natürlichen Luftstrom. Das Gerät ist mit einem kompakten Fußabdruck konzipiert, hat ein Gewicht von 25,4 Gramm und Abmessungen, die für verschiedene Drohnenanwendungen geeignet sind.

Produktdetails	
Modell	F405 V3 ICM42688 AM32 75A
SKU	6207
FC MCU	
FC MCU	STM32F405
Firmware-Ziel	PILOTIXF405V3
Firmware-Unterstützung	Betaflight
OSD-Typ	Analoger OSD
ESC MCU	
ESC MCU	AT32F421K8U7
Firmware	AM32
ESC-Konfigurator	AM32 Configurator
ESC-Protokolle	DShot300, DShot600, DShot150, Multishot, OneShot
Bi-direktionales DShot	ja
Elektrische Spezifikation	
ESC-Typ	4 in 1
Durchgehender Strom	4 x 75 A
Spitzenstrom	4 x 85 A
BEC-Ausgang	5 V @ 2.5 A, 9 V @ 3 A

Eingangsspannung	3 - 8S
Kondensator enthalten	1 x 1000 µF @ 35 V
Stromanschluss	Löt pads
Sensoren	
Gyroskop	ICM42688-P
Gyro-Verbindung	SPI
Beschleunigungssensor	Eingebaut
Barometer	SPL06
Magnetometer	Eingebaut
Anzahl der Gyroskope	1
Schnittstellen	
Motorsteuerungsausgänge	4
Motorausgangsdrähte	Löt pads
Empfängerprotokoll	SBUS, CRSF, ELRS, FrSky, Futaba, Flysky, TBS Crossfire, DSMX
DFU-Taste	ja
I2C-Port	1
LED-Streifen-Ausgang	ja
SD-Kartensteckplatz	nein
UART-Ports	5
USB-Anschluss	USB Type C
Videoeingänge	2
Videoeingang	Analog
Videoausgabe	Analog
Summenlautsprecherausgang	ja
Steueranschluss	JST-SH 1,0 mm
Telemetrieunterstützung	Strom, Spannung, Temperatur, U/min
Mechanisch	
FC-Dimensionen	36 x 36 mm
ESC-Abmessungen	44.5 x 40.5 mm

Stapelhöhe	13 mm
Montage	30.5 x 30.5 mm (M3)
Gewicht	25.4 g
Betriebsbedingungen	
Kühlanforderungen	Passiv (natürlicher Luftstrom)
Betriebstemperatur	-20 - 40 °C
Lagertemperatur	-30 - 50 °C
Luftfeuchtigkeitsbereich	20-95% RH (kein Kondensat)
Allgemein	
Inhalt des Pakets	Stoßdämpfende Kugeln (4x), Kabelsatz, Schrauben (4x), Muttern (4x), Netzkabel, Festkondensatoren (2x), Schrumpfschlauch
Garantie	2 Jahre

FC-Schaltplan



ESC Verdrahtungsdiagramm

