

# Power distribution board Pilotix PDB600 8S 600A

## UŽIVATELSKÁ PŘÍRUČKA



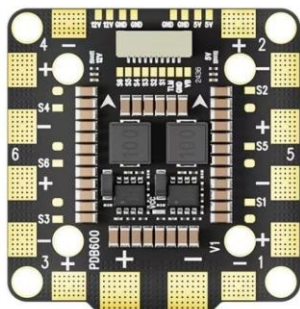
---

## Obsah

1. Popis zařízení.....	3
2. Proč je PDB600 tak důležitá? .....	3
3. Instalace a zapojení.....	4
4. Bezpečnostní upozornění.....	4
Kontakty technické podpory: .....	4

## 1. Popis zařízení

### PDB600 8S 600A



Obr.1. Power distribution board Pilotix PDB600 8S 600A

### Technické parametry

Maximální trvalý proud: 600 A (při dostatečném chlazení).

Vstupní napětí: 3S až 8S LiPo (až 34 V).

Počet výstupů pro ESC: 8 párů pájecích plošek (pro 4 až 8 motorů).

Materiál: Vícevrstvé PCB s extra silnou vrstvou mědi (vysoká vodivost).

Pomocné výstupy (BEC): \* 5V / 3A (pro řídicí jednotku a přijímač).

12V / 3A (pro video vysílač a kameru).

Senzor proudu: Integrovaný vysoce přesný Hallův senzor (pro měření odběru v reálném čase).

Rozměry: Standardizované pro velké rámy s otvory 30,5 x 30,5 mm nebo 50 x 50 mm.

## 2. Proč je PDB600 tak důležitá?

**Bezpečné napájení:** U dronů s nosností desítek kilogramů protékají kabely obrovské proudy. Tato deska zajišťuje, že se energie rozdělí rovnoměrně a nedojde k propadům napětí při prudkém manévru.

**Čistá stavba:** Místo "pavouka" z kabelů a hromady konektorů připájíš vše na jednu centrální desku. To snižuje riziko mechanického selhání spoje.

**Integrované filtry:** Deska obsahuje masivní filtrační kondenzátory, které vyhlazují napěťové špičky z motorů a chrání citlivou elektroniku (FC, GPS).

Monitoring: Díky senzoru proudu můžeš v brýlích přesně vidět, kolik ampérů tvůj stroj aktuálně „žere“, což je klíčové pro odhad zbývajících času letu.

### 3. Instalace a zapojení

Pájení: Vzhledem k tloušťce měděných vrstev budeš potřebovat výkonnou páječku (min. 80–100 W). Pájecí plošky je nutné pořádně prohřát, aby vznikl kvalitní spoj.

Hlavní přívod: Použij velmi silné kabely (8AWG nebo 10AWG) a ideálně dva konektory XT90 nebo jeden AS150 (s ochranou proti jiskře při zapojení 8S baterie).

Izolace: Ujistí se, že se deska nikde nedotýká karbonového rámu. Použij přiložené nylonové sloupky.

Kondenzátory: I když má deska vlastní filtraci, u 8S systému doporučujeme přidat na hlavní přívod ještě jeden externí kondenzátor (např. 1000uF/50V).

### 4. Bezpečnostní upozornění

Teplota: Při odběrech nad 300 A se deska může zahřívat. Neumisťuj ji do zcela uzavřených prostor bez přístupu vzduchu.

Zkrat: U 8S baterie je jakýkoliv zkrat extrémně nebezpečný (hrozí výbuch konektoru nebo požár). Před prvním zapojením vše 3x zkontroluj multimetrem.

### Kontakty technické podpory:

WhatsApp: +420 777 054 888

Email: [support@pilotix.eu](mailto:support@pilotix.eu)

Telegram: [https://t.me/PilotixSupport\\_bot](https://t.me/PilotixSupport_bot)