

Stack Pilotix F405 V3 ICM42688 BLS 75A

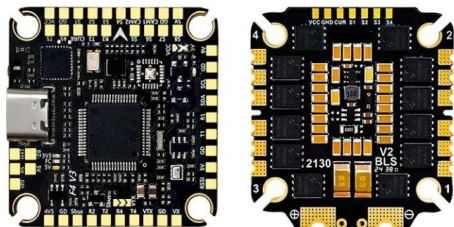
UŽIVATELSKÁ PŘÍRUČKA



Obsah

1. Popis zařízení.....	3
2. Proč zvolit 75A verzi?	3
3. Instalace a tipy	4
4. Bezpečnost a údržba	4
Kontakty technické podpory:	4

1. Popis zařízení



Obr.1. Stack Pilotix F405 V3 ICM42688 BLS 75A

Technické parametry

Řídicí jednotka (FC): Pilotix F405 V3 (Gyro ICM42688, Barometr SPL06, OSD).

Regulátor (ESC): 4-v-1 75A (podpora 3S–6S LiPo).

Firmware ESC: BLHeli_S / Bluejay (předinstalován Bluejay pro 48kHz PWM).

Špičkový proud: 85 A (po dobu 10 sekund).

BEC: 5V/2.5A a 9V/3A (pro napájení VTX a kamery).

Montážní rozměry: 30,5 x 30,5 mm (M3).

Konektivita: 8-pin kabel mezi FC a ESC, porty pro GPS, LED a bzučák.

2. Proč zvolit 75A verzi?

Proudová rezerva: Zatímco běžné 50A/60A regulátory mohou být u 8" dronů s motory 3115 na limitu, 75A verze pracuje s velkou rezervou, což znamená méně odpadního tepla a delší životnost.

Bluejay Optimalizace: Díky firmwaru Bluejay podporuje tento stack RPM Filtering. To umožňuje gyroskopu ICM42688 pracovat v "čistém" prostředí bez vibrací, což vede k dokonale stabilnímu obrazu.

Vysoký odvod tepla: ESC je vybaveno masivním hliníkovým chladičem, který kryje všechny MOSFETy, což je u 75A zátěže nezbytnost.

Podpora pro DJI O3: Vyhrazený 9V/3A BEC je dimenzován tak, aby bez problémů utáhl i energeticky nejnáročnější digitální systémy nebo tvůj 3W analogový VTX.

3. Instalace a tipy

Kondenzátor (Klíč k úspěchu): K tomuto stacku je povinné připájet přiložený Low-ESR kondenzátor (minimálně 1000uF/35V). Při takto vysokých proudech jsou napěťové špičky bez kondenzátoru nebezpečné pro gyro.

Softmounting: Použij přiložené gumové sloupky. Gyro ICM42688 je citlivé na vysokofrekvenční šum – ujisti se, že se FC desky nedotýká žádný pevný drát nebo část rámu.

Nastavení v Betaflightu:

ESC Protocol: DShot600.

Bidirectional DShot: Zapnuto (pro filtraci motorů).

PWM Frequency: V Bluejay konfiguratoru doporučujeme 48 kHz pro hladší let a delší letový čas.

4. Bezpečnost a údržba

Kontrola po havárii: Po tvrdém pádu vždy zkontrolujte 8-pin konektor mezi deskami. Pokud dojde k jeho uvolnění, může dojít k výpadku motoru za letu.

Pájení: U 75A ESC používejte kvalitní pájku a dostatečně silné napájecí kabely (min. 12AWG), aby nedocházelo k přehřívání spojů.

Kontakty technické podpory:

WhatsApp: +420 777 054 888

Email: support@pilotix.eu

Telegram: https://t.me/PilotixSupport_bot