

FC Pilotix F722 V2

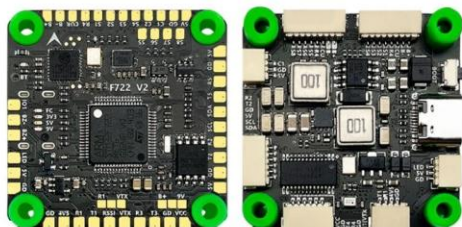
UŽIVATELSKÁ PŘÍRUČKA



Obsah

1. Popis zařízení.....	3
2. Klíčové vlastnosti verze V2	3
3. Instalace a zapojení.....	4
4. Bezpečnost a údržba	4
Kontakty technické podpory:	4

1. Popis zařízení



Obr.1. FC Pilotix F722 V2

Technické parametry

Procesor: STM32F722RET6 (216 MHz, blesková odezva).

Gyroskop: BMI270 (vysoká odolnost vůči mechanickému šumu).

Montážní otvory: 30,5 x 30,5 mm (standardní rozměr).

UART porty: 5x plnohodnotný UART (pro GPS, VTX, Rx, Telemetrii, ESC).

BEC (Stabilizátory): 5V/3A a 9V/3A (vylepšeno pro DJI O3 a Walksnail).

Blackbox: 16 MB Flash paměť pro analýzu letových dat.

Konektivita: USB-C port, konektor pro DJI (Plug & Play), 8-pin konektor pro ESC.

Vlastnosti: Podpora barometru (pro udržování výšky), OSD čip (analog).

2. Klíčové vlastnosti verze V2

Optimalizované napájení: Verze V2 má posílený 9V BEC, který bez problémů utáhne i energeticky náročné digitální vysílače při plném výkonu.

BMI270 Gyro: Tento moderní senzor je mnohem méně náchylný na vibrace motorů než starší čipy (jako MPU6000), což zjednodušuje ladění PID hodnot.

I2C Port: Vyvedené pady pro I2C sběrnici umožňují snadné připojení externího kompasu, což je u tvých Long Range speciálů nezbytnost.

USB-C: Moderní konektor, který je mechanicky odolnější než starší Micro-USB a usnadňuje připojení k PC v terénu.

3. Instalace a zapojení

Orientace: Na desce je šipka ukazující směr letu (předek dronu). Pokud FC namontujete jinak, musíte to změnit v Betaflightu (Alignment).

Pájení: Využijte velké a přehledné pady na okrajích desky. Pro napájení (VBAT) použijte silnější vodiče.

Příprava pro GPS: Pro Long Range drony připojte GPS modul na jeden z UARTů (např. UART 4) a nezapomeňte propojit 5V a GND.

Softwarové nastavení:

Použijte nejnovější verzi Betaflight Configuratoru.

Nastavte Gyro/PID loop na 3.2kHz nebo 8kHz (dle preferencí, BMI270 exceluje při 3.2kHz).

4. Bezpečnost a údržba

Izolace: Ujistěte se, že se žádný vodivý prvek (např. karbonový rám nebo šroub) nedotýká elektronických součástek na desce.

Aktualizace: Před nahráváním nového firmwaru si vždy udělejte zálohu nastavení pomocí příkazu diff all v CLI konzoli.

Kontrola teploty: Procesory F7 se zahřívají. Při nastavování na stole nenechávejte dron zapnutý příliš dlouho bez pohybu vzduchu.

Kontakty technické podpory:

WhatsApp: +420 777 054 888

Email: support@pilotix.eu

Telegram: https://t.me/PilotixSupport_bot