

ESC Single Pilotix BLS 3-8S 100A burst 120A

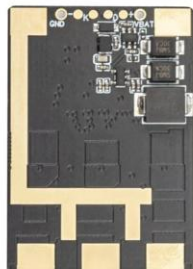
UŽIVATELSKÁ PŘÍRUČKA



Obsah

1. Popis zařízení.....	3
2. Proč zvolit 100A variantu?	3
3. Instalace a zapojení.....	4
4. Bezpečnost a údržba	4
Kontakty technické podpory:	4

1. Popis zařízení



Obr.1. ESC Single Pilotix BLS 3-8S 100A burst 120A

Technické parametry

Trvalý proud: 100 A (při dostatečném chlazení).

Špičkový proud (Burst): 120 A (po dobu 10 s).

Vstupní napětí: 3S–8S LiPo.

Firmware: BLHeli_S (prověřená stabilita a jednoduchost).

Podpora protokolů: DShot300/600, Multishot, Oneshot.

Hmotnost: ~22 g (včetně masivního hliníkového chladiče).

Ochrana: Vestavěná tepelná ochrana a ochrana proti proudovým špičkám.

2. Proč zvolit 100A variantu?

Nezničitelnost: Dimenzování na 100 A znamená, že při běžném provozu na 7" nebo 10" dronu běží regulátor „napůl plynu“, což dramaticky zvyšuje jeho životnost a spolehlivost.

Integrovaný chladič: Na rozdíl od menších ESC má tato verze celokovový horní plát, který efektivně odvádí teplo z MOSFETů přímo do proudícího vzduchu od vrtulí.

Podpora 8S: Ideální pro moderní „High Voltage“ setupy, které umožňují létat s nižším proudem při zachování obrovského výkonu.

Široké pájecí plochy: Masivní terminály pro napájení a motory umožňují použití tlustých kabelů (až 10AWG), které jsou u těchto proudů nezbytné.

3. Instalace a zapojení

Montáž: Instalujte na rameno dronu. Kvůli hmotnosti a síle doporučujeme zajistit dvěma stahovacími páskami přes gumovou podložku.

Kondenzátor (Extrémně důležité): U 100A regulátoru a 8S napájení jsou elektrické rázy obrovské. Použijte minimálně 1000uF 50V Low-ESR kondenzátor pro každý regulátor zvlášť.

Pájení: Ujistěte se, že vaše páječka má dostatečný výkon (min. 60–80W), abyste vytvořili kvalitní spoj na takto velkých plochách. Studený spoj při 100A odběru znamená požár.

Protokol: V Betaflightu doporučujeme nastavit DShot600.

4. Bezpečnost a údržba

Smoke Stopper: Při prvním zapojení 8S baterie je Smoke Stopper naprostou nutností.

Chlazení: Nikdy nepoužívejte tento regulátor uzavřený v trupu dronu bez přístupu vzduchu. Při 100A odběru potřebuje aktivní ofukování.

Kalibrace plynu: Pokud nepoužíváte DShot, nezapomeňte provést kalibraci rozsahu plynu v BLHeli konfigurátoru.

Kontrola spojů: Pravidelně kontrolujte, zda se vlivem tepla a vibrací neuvolnily napájecí kabely.

Kontakty technické podpory:

WhatsApp: +420 777 054 888

Email: support@pilotix.eu

Telegram: https://t.me/PilotixSupport_bot