



F722 V2 AM32 60A від Pilotix є комбінацією системи управління польотом та електронного регулятора швидкості (ESC), призначеною для FPV-застосувань. Він живиться від мікроконтролера STM32F722, підтримує прошивку Betaflight і має аналоговий OSD. Модель працює з конфігурацією 4 в 1 ESC, забезпечуючи безперервний номінал струму 60A і піковий струм 70A. Вона працює в діапазоні вхідної напруги від 3 до 6S і підтримує кілька протоколів, включаючи DShot300 та DShot600, з двосторонньою можливістю DShot. Діапазон робочої температури коливається від -20°C до 40°C, тоді як діапазон зберігання становить від -30°C до 50°C, з можливістю роботи в межах вологості 20-95% RH (не конденсуюча).

Деталі продукту

Модель	F722 V2 AM32 60A
--------	------------------

SKU	5103
-----	------

FC MCU

FC MCU	STM32F722
--------	-----------

Цільова прошивка	PILOTIXF722V2
------------------	---------------

Підтримка прошивки	Betaflight
--------------------	------------

Тип OSD	Аналогове OSD
---------	---------------

ESC MCU

Прошивка	AM32
----------	------

Конфігуратор ESC	AM32 Configurator
------------------	-------------------

Протоколи ESC	DShot300, DShot600, PWM
---------------	-------------------------

Двосторонній DShot	так
--------------------	-----

Електрична специфікація

Тип ESC	4 в 1
---------	-------

Безперервний струм	4 x 60 A
--------------------	----------

Піковий струм	4 x 70 A
---------------	----------

ВЕС вихід	5 V @ 2.5 A, 9 V @ 2.5 A
-----------	--------------------------

Вхідна напруга	3 - 6S
----------------	--------

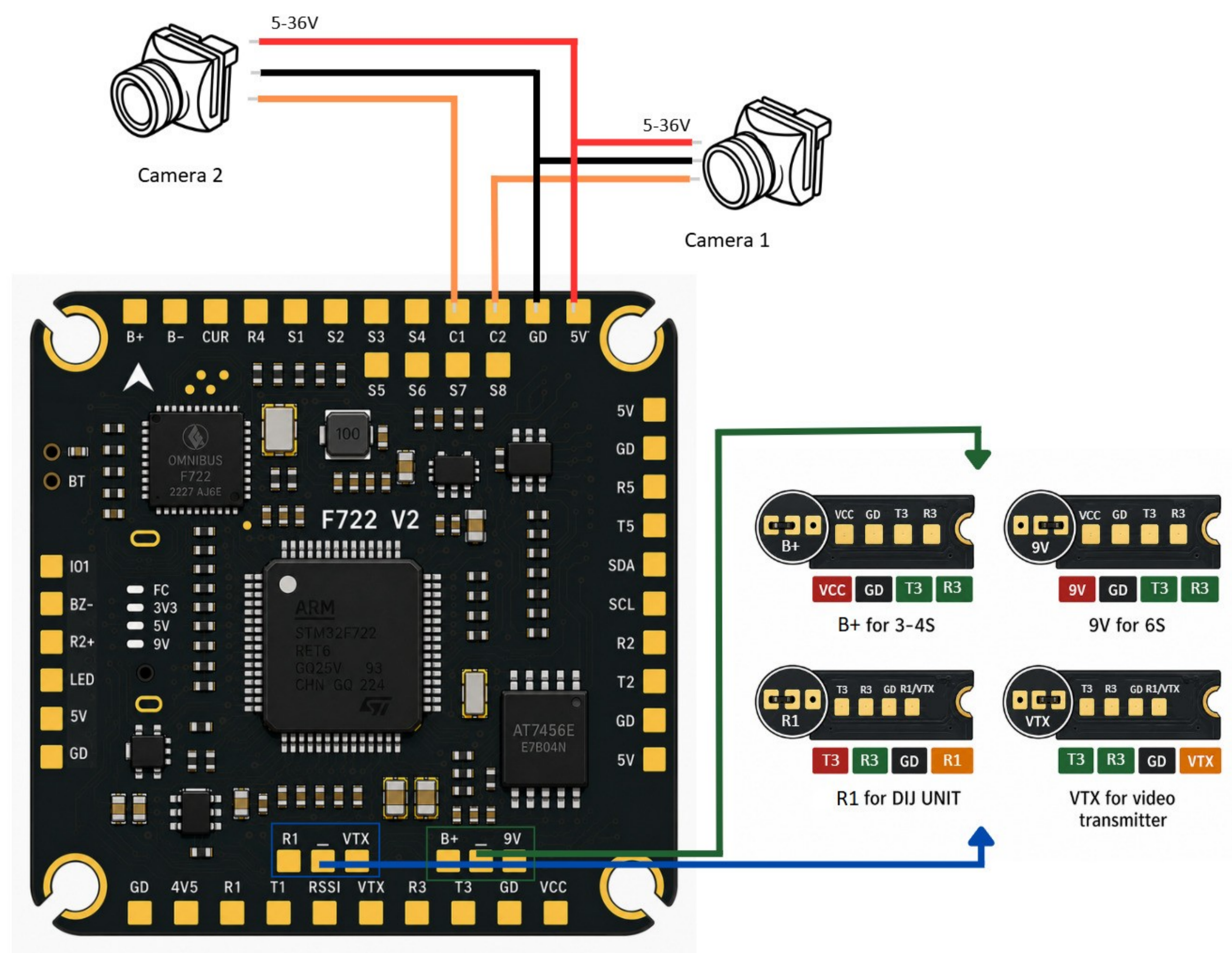
Конектор живлення	Контактні площадки для пайки
Датчики	
Гіроскоп	ICM42688-П
Підключення гіроскопу	SPI
Акселерометр	Вбудований
Барометр	SPL06
Кількість гіроскопів	1
Інтерфейси	
Виходи управління двигуном	8
Провід виходу двигуна	Контактні площадки для пайки
Протокол приймача	ELRS, CRSF, SBUS, FrSky, Futaba, TBS Crossfire, DSMX, Flysky
Кнопка DFU	так
Порт I2C	1
Вихід LED стрічки	так
Слот для SD-карт	ні
UART порти	5
USB порт	USB Type C
Відео входи	2
Відео вхід	Аналоговий
Відео вихід	Аналоговий
Вихід сигналізатора	так
Контрольний конектор	JST-SH 1.0 мм
Підтримка телеметрії	Струм, Напруга, Температура, Обороти мотору
Механічні характеристики	
Розміри FC	37 x 37 мм
Розміри ESC	44.5 x 41 мм
Висота стеку	13 мм
Монтаж	30.5 x 30.5 mm (M3)
Вага	23.3 g

Умови експлуатації

Вимоги до охолодження	Пасивне (природний повітряний потік)
Температура експлуатації	-20 - 40 °C
Температура зберігання	-30 - 50 °C
Діапазон вологості	20-95% ВК (неконденсуючий)

Загальні

Вміст упаковки	Ударопоглинаючі прокладки (4 шт.), Комплект кабелів, Гвинти (4шт), Гайки (4шт), Кабель живлення, Тверdotільні конденсатори (2х), Термоусадкова трубка
Гарантія	2 роки

Схема підключення FC

Схема підключення ESC

