



F722 V2 AM32 60A od Pilotix to połączenie kontrolera lotu i elektronicznego kontrolera prędkości (ESC) zaprojektowane do zastosowań FPV. Jest zasilany przez mikrosterownik STM32F722, obsługuje oprogramowanie Betaflight i ma analogowy OSD. Ten model działa w konfiguracji 4 w 1 ESC, oferując ciągłą wartość prądu 60A i szczytowy prąd 70A. Działa w zakresie napięcia wejściowego od 3 do 6S i wspiera wiele protokołów, w tym DShot300 i DShot600, z możliwością DShot w obu kierunkach. Zakres temperatury pracy wynosi od -20°C do 40°C, podczas gdy zakres temperatury przechowywania wynosi od -30°C do 50°C, a wilgotność wynosi 20-95% RH (bez kondensacji).

### Szczegóły produktu

Model	F722 V2 AM32 60A
SKU	5103

### FC MCU

FC MCU	STM32F722
Cel oprogramowania układowego	PILOTIXF722V2
Wsparcie dla oprogramowania układowego	Betaflight
Typ OSD	Analogowe OSD

### ESC MCU

Oprogramowanie układowe	AM32
Konfigurator ESC	AM32 Configurator
Protokoły ESC	DShot300, DShot600, PWM
Bi-kierunkowy DShot	tak

### Specyfikacja elektryczna

Typ ESC	4 w 1
Prąd stały	4 x 60 A
Prąd szczytowy	4 x 70 A
Wyjście BEC	5 V @ 2.5 A, 9 V @ 2.5 A
Napięcie wejściowe	3 - 6S

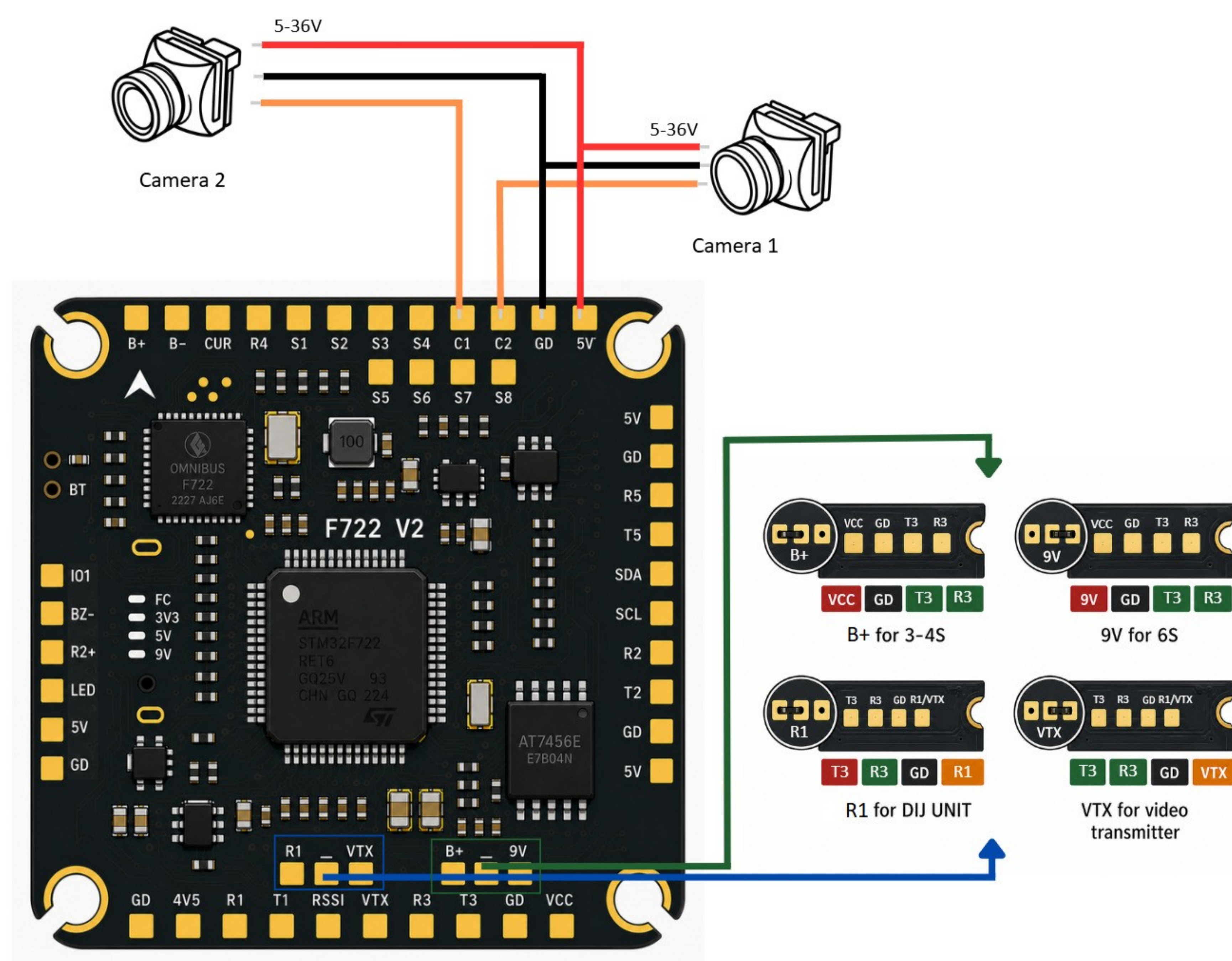
Złącze zasilania	Podkładki lutownicze
<b>Czujniki</b>	
Żyroskop	ICM42688-P
Połączenie gyroskopu	SPI
Akcelerometr	Wbudowany
Barometr	SPL06
Liczba żyroskopów	1
<b>Interfejsy</b>	
Wyjścia sterowania silnikiem	8
Przewód wyjściowy silnika	Otwory lutownicze
Protokół odbiorcy	ELRS, CRSF, SBUS, FrSky, Futaba, TBS Crossfire, DSMX, Flysky
Przycisk DFU	tak
Port I2C	1
Wyjście taśmy LED	tak
Gniazdo karty sD	nie
Porty UART	5
Port USB	USB Type C
Wejścia wideo	2
Wejście wideo	Analogowy
Wyjście wideo	Analogowy
Wyjście buzzera	tak
Złącze kontrolne	JST-SH 1,0 mm
Wsparcie telemetrii	Prąd, Napięcie, Temperatura, RPM
<b>Mechaniczny</b>	
Wymiary FC	37 x 37 mm
Wymiary ESC	44.5 x 41 mm
Wysokość stosu	13 mm
Montaż	30.5 x 30.5 mm (M3)
Waga	23.3 g

**Warunki eksploatacji**

Wymagania chłodzenia	Pasywne (naturalny przepływ powietrza)
Temperatura robocza	-20 - 40 °C
Temperatura przechowywania	-30 - 50 °C
Zakres wilgotności	20-95% RH (bez kondensacji)

**Wspólny**

Zawartość paczki	Kulki amortyzujące (4x), Zestaw kabli, Śruby (4x), Nakrętki (4x), Kabel zasilające, Kondensatory stałoprądowe (2x), Rurki termokurczliwe
Gwarancja	2 lata

**Schemat okablowania FC**

**Schemat okablowania ESC**

