



Il F722 V2 AM32 60A di Pilotix è una combinazione di ricevitore di volo e regolatore di velocità elettronico (ESC) progettata per applicazioni FPV. È alimentato dal microcontrollore STM32F722, supporta il firmware Betaflight e presenta un OSD analogico. Questo modello opera con una configurazione ESC 4 in 1, fornendo un valore di corrente continua di 60A e una corrente di picco di 70A. Funziona all'interno di un intervallo di tensione di ingresso di 3 a 6S e supporta più protocolli tra cui DShot300 e DShot600, con capacità DShot bidirezionale. L'intervallo di temperatura di funzionamento va da -20°C a 40°C, mentre l'intervallo di temperatura di stoccaggio va da -30°C a 50°C, accogliendo un intervallo di umidità del 20-95% RH (non condensante).

#### Dettagli del prodotto

Modello	F722 V2 AM32 60A
SKU	5103

#### FC MCU

FC MCU	STM32F722
Firmware di destinazione	PILOTIXF722V2
Supporto del firmware	Betaflight
Tipo OSD	OSD analogico

#### ESC MCU

Firmware	AM32
Configuratore ESC	AM32 Configurator
Protocolli ESC	DShot300, DShot600, PWM
DShot bi-direzionale	sì

#### Specifiche elettriche

Tipo ESC	4 in 1
Corrente continua	4 x 60 A
Corrente di picco	4 x 70 A
Uscita BEC	5 V @ 2.5 A, 9 V @ 2.5 A
Tensione di ingresso	3 - 6S

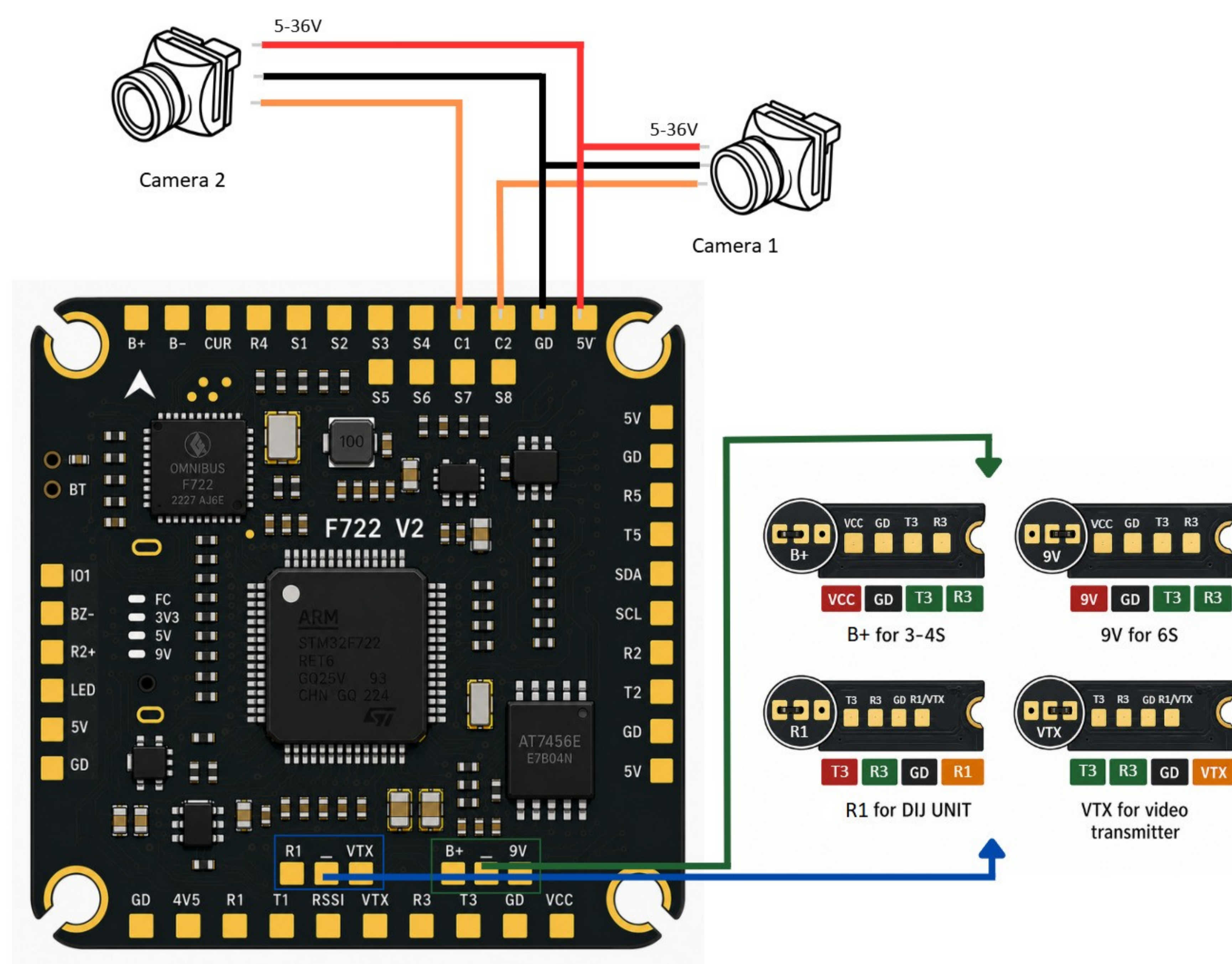
Connettore di alimentazione	Pad di saldatura
<b>Sensori</b>	
Giroscopio	ICM42688-P
Connessione del giroscopio	SPI
Accelerometro	Integrato
Barometro	SPL06
Numero di giros	1
<b>Interfacce</b>	
Uscite di controllo del motore	8
Filo di uscita del motore	Pad di saldatura
Protocollo del ricevitore	ELRS, CRSF, SBUS, FrSky, Futaba, TBS Crossfire, DSMX, Flysky
Pulsante DFU	sì
Porta I2C	1
Uscita striscia LED	sì
Slot per scheda SD	no
Porte UART	5
Porta USB	USB Type C
Ingressi video	2
Ingresso video	Analogico
Uscita video	Analogico
Uscita del cicalino	sì
Connettore di controllo	JST-SH 1,0 mm
Supporto della telemetria	Corrente, Tensione, Temperatura, RPM
<b>Meccanico</b>	
Dimensioni FC	37 x 37 mm
Dimensioni ESC	44.5 x 41 mm
Altezza della pila	13 mm
Montaggio	30.5 x 30.5 mm (M3)
Peso	23.3 g

**Condizioni operative**

Requisiti di raffreddamento	Passivo (flusso d'aria naturale)
Temperatura di esercizio	-20 - 40 °C
Temperatura di stoccaggio	-30 - 50 °C
Fascia di umidità	20-95% RH (non condensante)

**Comune**

Contenuto della confezione	Sfere ammortizzanti (4x), Set di cavi, Viti (4x), Dadi (4x), Cavo di alimentazione, Condensatori a stato solido (2x), Tubi termorestringenti
Garanzia	2 anni

**Schema di cablaggio FC**

**Schema di cablaggio ESC**

