



Le F722 V2 AM32 60A de Pilotix est une combinaison de contrôleur de vol et de contrôleur de vitesse électronique (ESC) conçue pour les applications FPV. Il est alimenté par le microcontrôleur STM32F722, prend en charge le firmware Betaflight et dispose d'un OSD analogique. Ce modèle fonctionne avec une configuration ESC 4 en 1, offrant une capacité de courant continu de 60A et un courant de pointe de 70A. Il fonctionne dans une plage de tension d'entrée de 3 à 6S et prend en charge plusieurs protocoles, y compris DShot300 et DShot600, avec une capacité DShot bidirectionnelle. La plage de température de fonctionnement s'étend de -20°C à 40°C, tandis que la plage de température de stockage est de -30°C à 50°C, avec un taux d'humidité de 20 à 95 % HR (sans condensation).

## Détails du produit

Modèle	F722 V2 AM32 60A
--------	------------------

SKU	5103
-----	------

## FC MCU

FC MCU	STM32F722
--------	-----------

Cible de firmware	PILOTIXF722V2
-------------------	---------------

Prise en charge du firmware	Betaflight
-----------------------------	------------

Type OSD	Affichage OSD analogique
----------	--------------------------

## ESC MCU

Microprogramme	AM32
----------------	------

Configurateur ESC	AM32 Configurator
-------------------	-------------------

Protocoles ESC	DShot300, DShot600, PWM
----------------	-------------------------

DShot bidirectionnel	oui
----------------------	-----

## Spécification électrique

Type ESC	4 en 1
----------	--------

courant continu	4 x 60 A
-----------------	----------

Courant de crête	4 x 70 A
------------------	----------

Sortie BEC	5 V @ 2.5 A, 9 V @ 2.5 A
------------	--------------------------

Tension d'entrée	3 - 6S
------------------	--------

Connecteur d'alimentation	Pastilles de soudure
<b>Capteurs</b>	
Gyro	ICM42688-P
Connexion gyro	SPI
Accéléromètre	Intégré
Baromètre	SPL06
Nombre de gyroscopes	1
<b>Interfaces</b>	
Sorties de contrôle du moteur	8
Fil de sortie moteur	Pastilles de soudure
Protocole de réception	ELRS, CRSF, SBUS, FrSky, Futaba, TBS Crossfire, DSMX, Flysky
Bouton dFU	oui
Port I2C	1
Sortie de bande LED	oui
Emplacement pour carte SD	non
Ports UART	5
Port USB	USB Type C
Entrées vidéo	2
Entrée vidéo	Analogique
Sortie vidéo	Analogique
Sortie de buzzer	oui
Connecteur de contrôle	JST-SH 1,0 mm
Support de télémétrie	Courant, Tension, Température, TR/min
<b>Mécanique</b>	
Dimensions FC	37 x 37 mm
Dimensions ESC	44.5 x 41 mm
Hauteur de pile	13 mm
Montage	30.5 x 30.5 mm (M3)
Poids	23.3 g

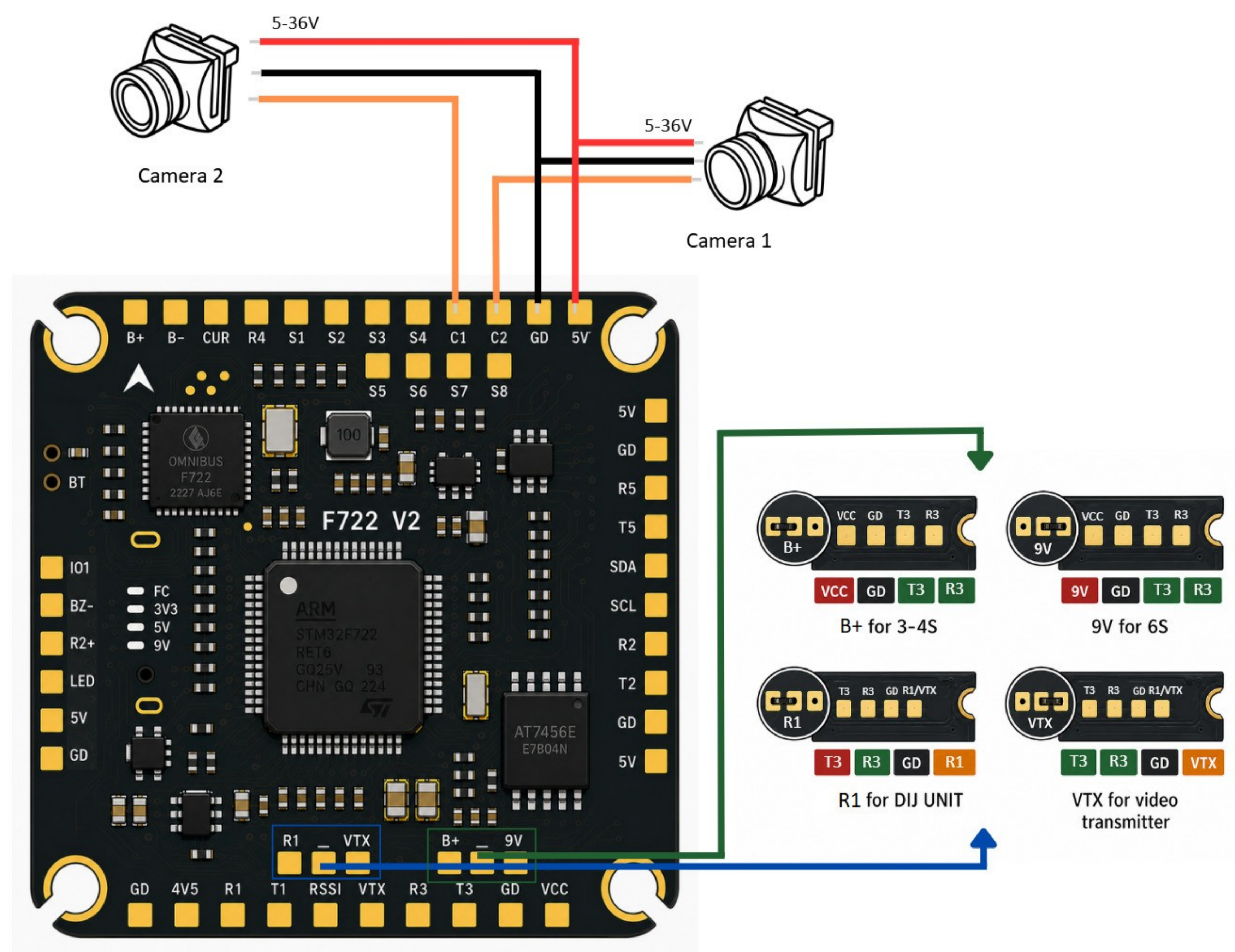
## Conditions d'exploitation

Exigences de refroidissement	Passif (flux d'air naturel)
Température de fonctionnement	-20 - 40 °C
Température de stockage	-30 - 50 °C
Plage d'humidité	20-95% HR (sans condensation)

## Commun

Contenu de l'emballage	Billes absorbant les chocs (4x), Ensemble de câbles, Vis (4x), Écrous (4x), Cordon d'alimentation, Condensateurs à état solide (2x), Tuyau thermorétractable
Garantie	2 ans

### Diagramme de câblage FC



### Schéma de câblage ESC

