



El F722 V2 AM32 60A de Pilotix es una combinación de controlador de vuelo y controlador electrónico de velocidad (ESC) diseñada para aplicaciones FPV. Está alimentado por el microcontrolador STM32F722, admite el firmware Betaflight y cuenta con un OSD analógico. Este modelo opera con una configuración de ESC de 4 en 1, proporcionando una calificación de corriente continua de 60A y una corriente máxima de 70A. Funciona dentro de un rango de voltaje de entrada de 3 a 6S, y admite múltiples protocolos, incluidos DShot300 y DShot600, con capacidad DShot bidireccional. El rango de temperatura de funcionamiento se extiende de -20°C a 40°C, mientras que el rango de temperatura de almacenamiento es de -30°C a 50°C, acomodando un rango de humedad del 20-95% HR (sin condensación).

Detalles del producto	
Modelo	F722 V2 AM32 60A
SKU	5103
FC MCU	
FC MCU	STM32F722
Firmware objetivo	PILOTIXF722V2
Soporte de firmware	Betaflight
Tipo OSD	OSD analógico
ESC MCU	
Firmware	AM32
Configurador ESC	AM32 Configurator
Protocolos ESC	DShot300, DShot600, PWM
DShot bidireccional	sí
Especificación eléctrica	
tipo ESC	4 en 1
Corriente continua	4 x 60 A
Corriente máxima	4 x 70 A
Salida BEC	5 V @ 2.5 A, 9 V @ 2.5 A
Tensión de entrada	3 - 6S

Conector de energía	Almohadillas de soldadura
<b>Sensores</b>	
Giro	ICM42688-P
Conexión de giroscopio	SPI
Acelerómetro	Incorporado
Barómetro	SPL06
Número de giroscopios	1
<b>Interfaces</b>	
Salidas de control del motor	8
Cable de salida del motor	Puntos de soldadura
Protocolo de receptor	ELRS, CRSF, SBUS, FrSky, Futaba, TBS Crossfire, DSMX, Flysky
Botón DFU	sí
Puerto I2C	1
Salida de tira LED	sí
Slot para tarjeta SD	no
Puertos UART	5
Puerto USB	USB Type C
Entradas de video	2
Entrada de video	Análogo
Salida de video	Análogo
Salida del zumbador	sí
Conector de control	JST-SH 1.0 mm
Soporte de telemetría	Corriente, Voltaje, Temperatura, RPM
<b>Mecánico</b>	
Dimensiones de FC	37 x 37 mm
Dimensiones del ESC	44.5 x 41 mm
Altura de apilamiento	13 mm
Montaje	30.5 x 30.5 mm (M3)
Peso	23.3 g

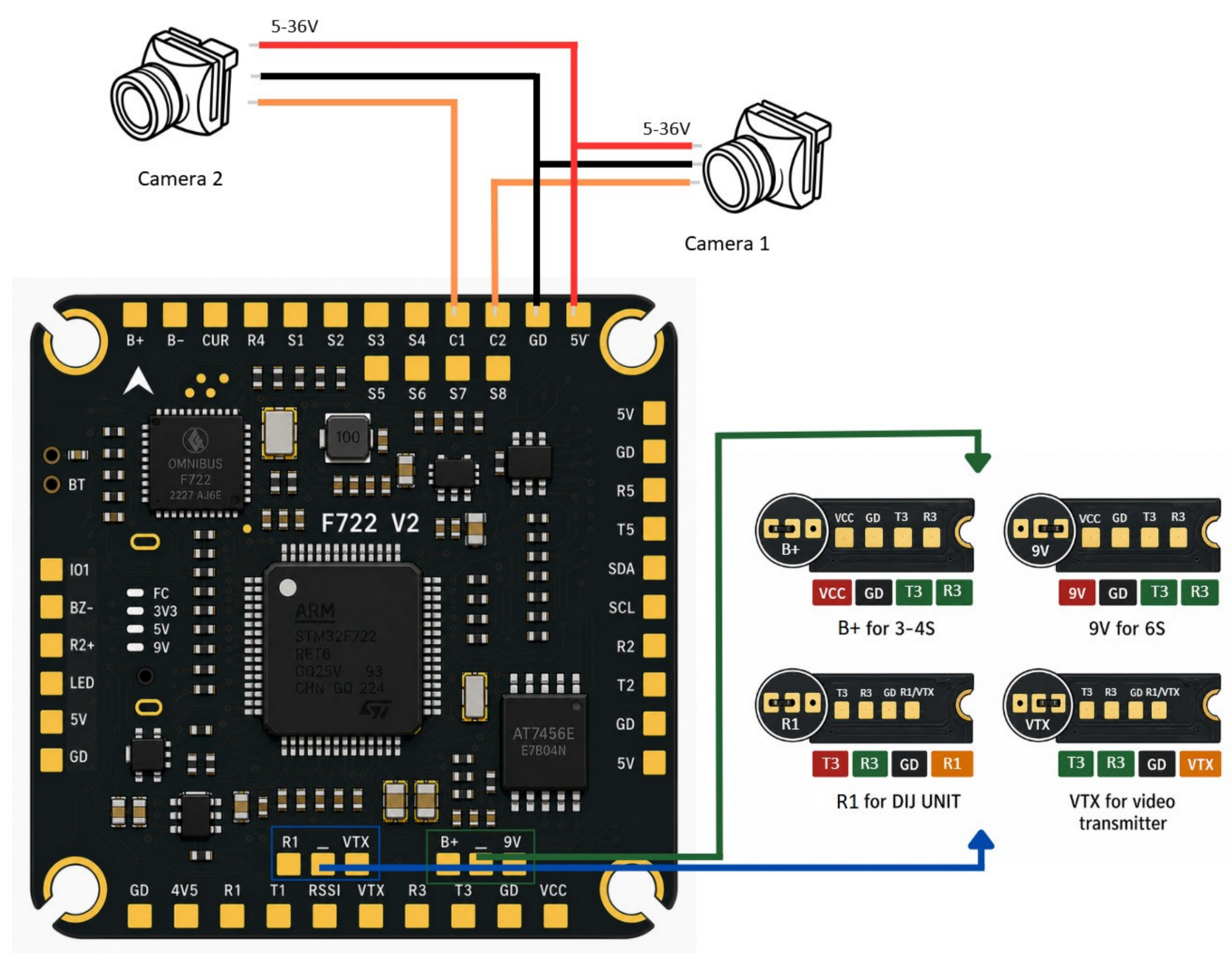
## Condiciones de operación

Requisitos de refrigeración	Pasivo (ventilación natural)
Temperatura de funcionamiento	-20 - 40 °C
Temperatura de almacenamiento	-30 - 50 °C
Rango de humedad	20-95% HR (sin condensación)

## Común

Contenido del paquete	Bolas amortiguadoras (4x), Conjunto de cables, Tornillos (4x), Tuercas (4x), Cable de alimentación, Condensadores de estado sólido (2x), Manguera termocontraíble
Garantía	2 años

### Diagrama de cableado FC



### Diagrama de cableado de ESC

