



Der F722 V2 AM32 60A von Pilotix ist eine Kombination aus Flugcontroller und elektronischem Regler (ESC), die für FPV-Anwendungen entwickelt wurde. Er wird von dem STM32F722-Mikrocontroller betrieben, unterstützt die Betaflight-Firmware und verfügt über ein analoges OSD. Dieses Modell arbeitet mit einer 4 in 1 ESC-Konfiguration und bietet eine kontinuierliche Stromstärke von 60A und einen Spitzenstrom von 70A. Es arbeitet im Eingangsspannungsbereich von 3 bis 6S und unterstützt mehrere Protokolle, darunter DShot300 und DShot600, mit bidirektionaler DShot-Fähigkeit. Der Betriebstemperaturbereich reicht von -20°C bis 40°C, während der Lagertemperaturbereich von -30°C bis 50°C reicht und eine Luftfeuchtigkeit von 20-95% RH (nicht-kondensierend) zulässt.

Produktdetails	
Modell	F722 V2 AM32 60A
SKU	5103
FC MCU	
FC MCU	STM32F722
Firmware-Ziel	PILOTIXF722V2
Firmware-Unterstützung	Betaflight
OSD-Typ	Analoger OSD
ESC MCU	
Firmware	AM32
ESC-Konfigurator	AM32 Configurator
ESC-Protokolle	DShot300, DShot600, PWM
Bi-direktionales DShot	ja
Elektrische Spezifikation	
ESC-Typ	4 in 1
Durchgehender Strom	4 x 60 A
Spitzenstrom	4 x 70 A
BEC-Ausgang	5 V @ 2.5 A, 9 V @ 2.5 A
Eingangsspannung	3 - 6S

Stromanschluss	Löt pads
<b>Sensoren</b>	
Gyroskop	ICM42688-P
Gyro-Verbindung	SPI
Beschleunigungssensor	Eingebaut
Barometer	SPL06
Anzahl der Gyroskope	1
<b>Schnittstellen</b>	
Motorsteuerungsausgänge	8
Motorausgangsdrähte	Löt pads
Empfängerprotokoll	ELRS, CRSF, SBUS, FrSky, Futaba, TBS Crossfire, DSMX, Flysky
DFU-Taste	ja
I2C-Port	1
LED-Streifen-Ausgang	ja
SD-Kartensteckplatz	nein
UART-Ports	5
USB-Anschluss	USB Type C
Videoeingänge	2
Videoeingang	Analog
Videoausgabe	Analog
Summenlautsprecherausgang	ja
Steueranschluss	JST-SH 1,0 mm
Telemetrieunterstützung	Strom, Spannung, Temperatur, U/min
<b>Mechanisch</b>	
FC-Dimensionen	37 x 37 mm
ESC-Abmessungen	44.5 x 41 mm
Stapelhöhe	13 mm
Montage	30.5 x 30.5 mm (M3)
Gewicht	23.3 g

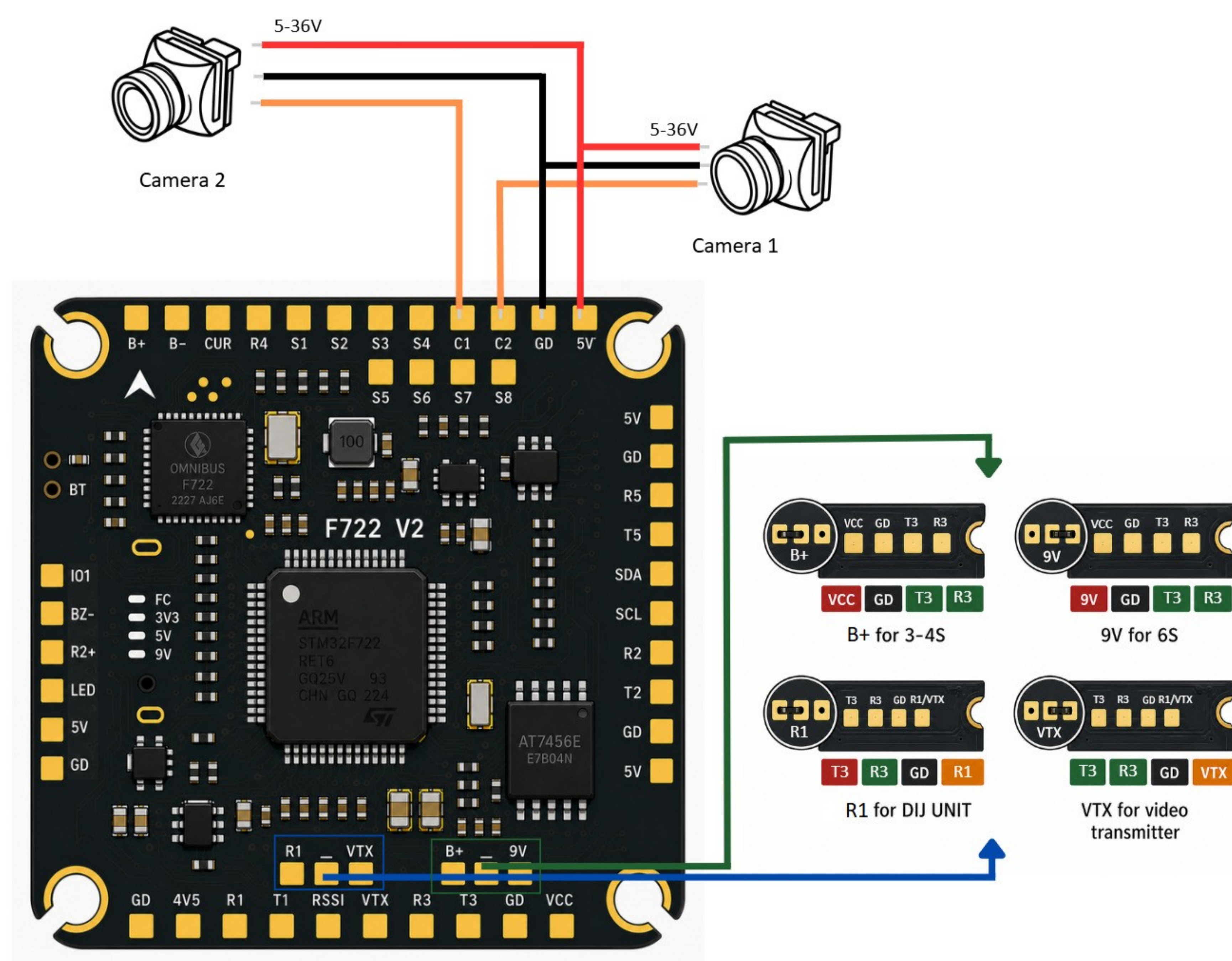
## Betriebsbedingungen

Kühlanforderungen	Passiv (natürlicher Luftstrom)
Betriebstemperatur	-20 - 40 °C
Lagertemperatur	-30 - 50 °C
Luftfeuchtigkeitsbereich	20-95% RH (kein Kondensat)

## Allgemein

Inhalt des Pakets	Stoßdämpfende Kugeln (4x), Kabelsatz, Schrauben (4x), Muttern (4x), Netzkabel, Festkondensatoren (2x), Schrumpfschlauch
Garantie	2 Jahre

## FC-Schaltplan



## ESC Verdrahtungsdiagramm

