



F722 V2 AM32 60A od Pilotix je kombinací letového řídicího systému a elektronického regulátoru otáček (ESC) navrženou pro aplikace FPV. Je napájen mikrokontrolérem STM32F722, podporuje firmwaru Betaflight a disponuje analogovým OSD. Tento model pracuje s konfigurací ESC 4 v 1, která poskytuje kontinuální proudovou hodnotu 60A a špičkový proud 70A. Pracuje v rozmezí vstupního napětí 3 až 6S a podporuje různé protokoly včetně DShot300 a DShot600, s bi-direkční schopností DShot. Provozní teplotní rozsah se pohybuje od -20 °C do 40 °C, zatímco teplotní rozsah pro skladování je od -30 °C do 50 °C, přičemž zvládá vlhkostní rozsah 20-95 % RH (bez kondenzace).

Podrobnosti o produktu

Model	F722 V2 AM32 60A
SKU	5103

FC MCU

FC MCU	STM32F722
Cílový firmware	PILOTIXF722V2
Podpora firmwaru	Betaflight
Typ OSD	Analog OSD

ESC MCU

Firmware	AM32
ESC konfigurátor	AM32 Configurator
ESC protokoly	DShot300, DShot600, PWM
Obousměrný DShot	ano

Elektrická specifikace

Typ ESC	4 v 1
Trvalý proud	4 x 60 A
Špičkový proud	4 x 70 A
BEC	5 V @ 2.5 A, 9 V @ 2.5 A
Vstupní napětí	3 - 6S

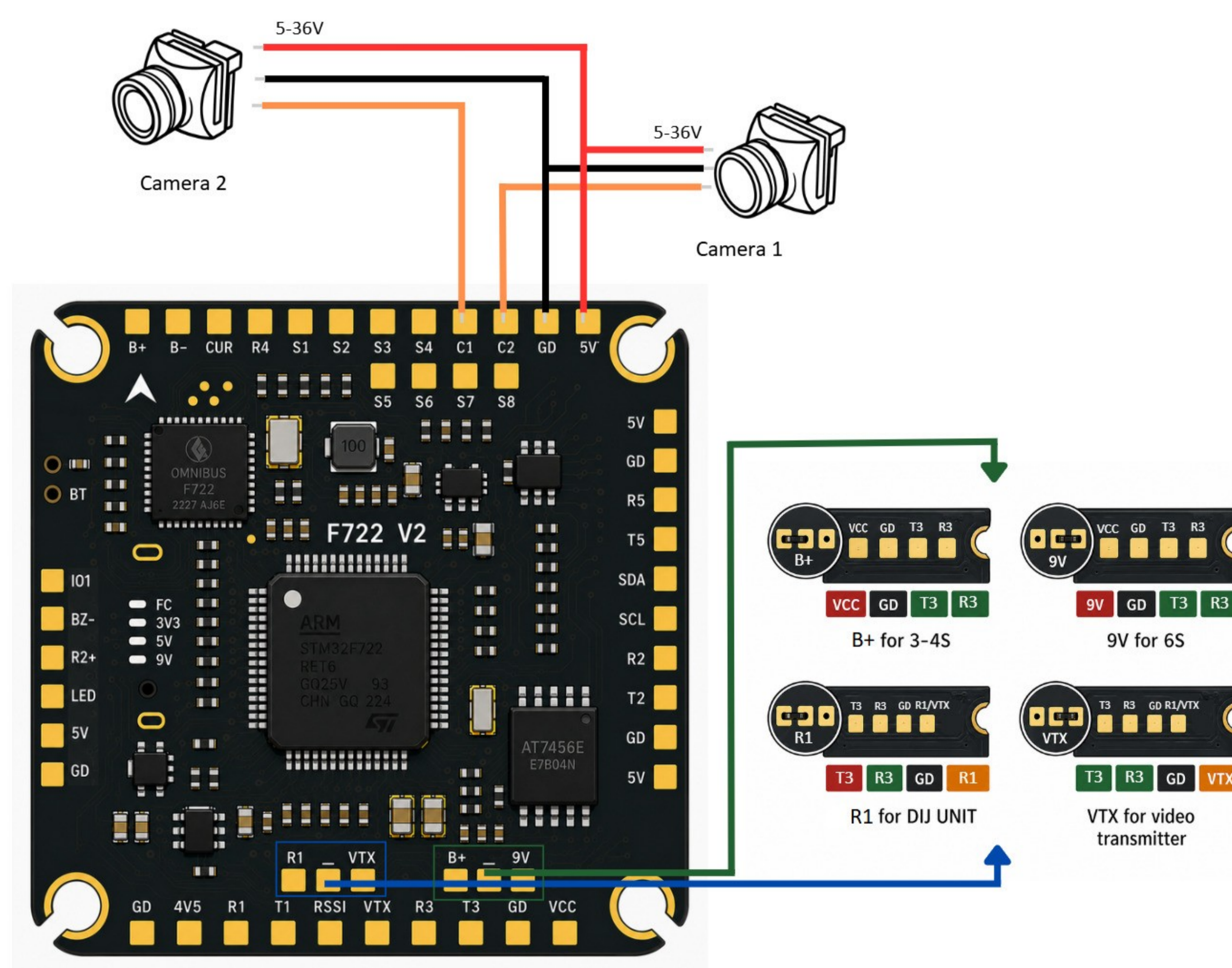
Napájecí konektor	Svárové plošky
Senzory	
Gyro	ICM42688-P
Připojení gyroskopu	SPI
Akcelerometr	Vestavěný
Barometr	SPL06
Počet gyroskopů	1
Rozhraní	
Výstupy řízení motoru	8
Vodič výstupu motoru	Svařovací plošky
Protokol přijímače	ELRS, CRSF, SBUS, FrSky, Futaba, TBS Crossfire, DSMX, Flysky
Tlačítko DFU	ano
I2C port	1
Výstup LED pásku	ano
Slot pro SD kartu	ne
UART porty	5
USB port	USB Type C
Video vstupy	2
Video vstup	Analogový
Video výstup	Analogové
Výstup z bzučáku	ano
Ovládací konektor	JST-SH 1,0 mm
Podpora telemetrie	Proudění, Napětí, Teplota, RPM
Mechanický	
Rozměry FC	37 x 37 mm
Rozměry ESC	44.5 x 41 mm
Výška zásobníku	13 mm
Montáž	30.5 x 30.5 mm (M3)
Hmotnost	23.3 g

Provozní podmínky

Požadavky na chlazení	Pasivní (přirozený proud vzduchu)
Prevádzková teplota	-20 - 40 °C
Teplota skladování	-30 - 50 °C
Rozsah vlhkosti	20-95% RH (neeskondenzující)

Běžný

Obsah balení	Tlumič kuličky (4x), Sada kabelů, Šrouby (4x), Matice (4x), Napájecí kabel, Tuhé kondenzátory (2x), Svinovací bužírka
Záruka	2 roky

Schéma zapojení FC

Schéma zapojení ESC

