



Kontroler lotu F405 V3 ICM42688 AM32 60A charakteryzuje się mikrokontrolerem STM32F405 i działa z oprogramowaniem Betaflight. Zawiera analogowy typ OSD do funkcji wyświetlania na ekranie i jest wyposażony w żyroskop ICM42688 oraz barometr SPL06, co umożliwia dokładne wykrywanie ruchu i wysokości. Urządzenie obsługuje różne protokoły, w tym DShot300 i PWM do kontroli silnika, i działa skutecznie w zakresie temperatur od -20°C do 40°C, przy wilgotności 20-95% RH (bez kondensacji). Fizycznie zaprojektowane jest z wymiarami odpowiednimi do kompaktowych instalacji i zawiera opcje montażu ułatwiające integrację z systemami UAV.

Szczegóły produktu

Model	F405 V3 ICM42688 AM32 60A
Wersja	v1.0
SKU	5072

FC MCU

FC MCU	STM32F405
Cel oprogramowania układowego	PILOTIXF405V3
Wsparcie dla oprogramowania układowego	Betaflight
Typ OSD	Analogowe OSD

ESC MCU

ESC MCU	AT32F421K8U7
Oprogramowanie układowe	AM32
Konfigurator ESC	AM32 Configurator
Protokoły ESC	DShot300, DShot600, PWM, DShot150, Multishot, OneShot
Bi-kierunkowy DShot	tak

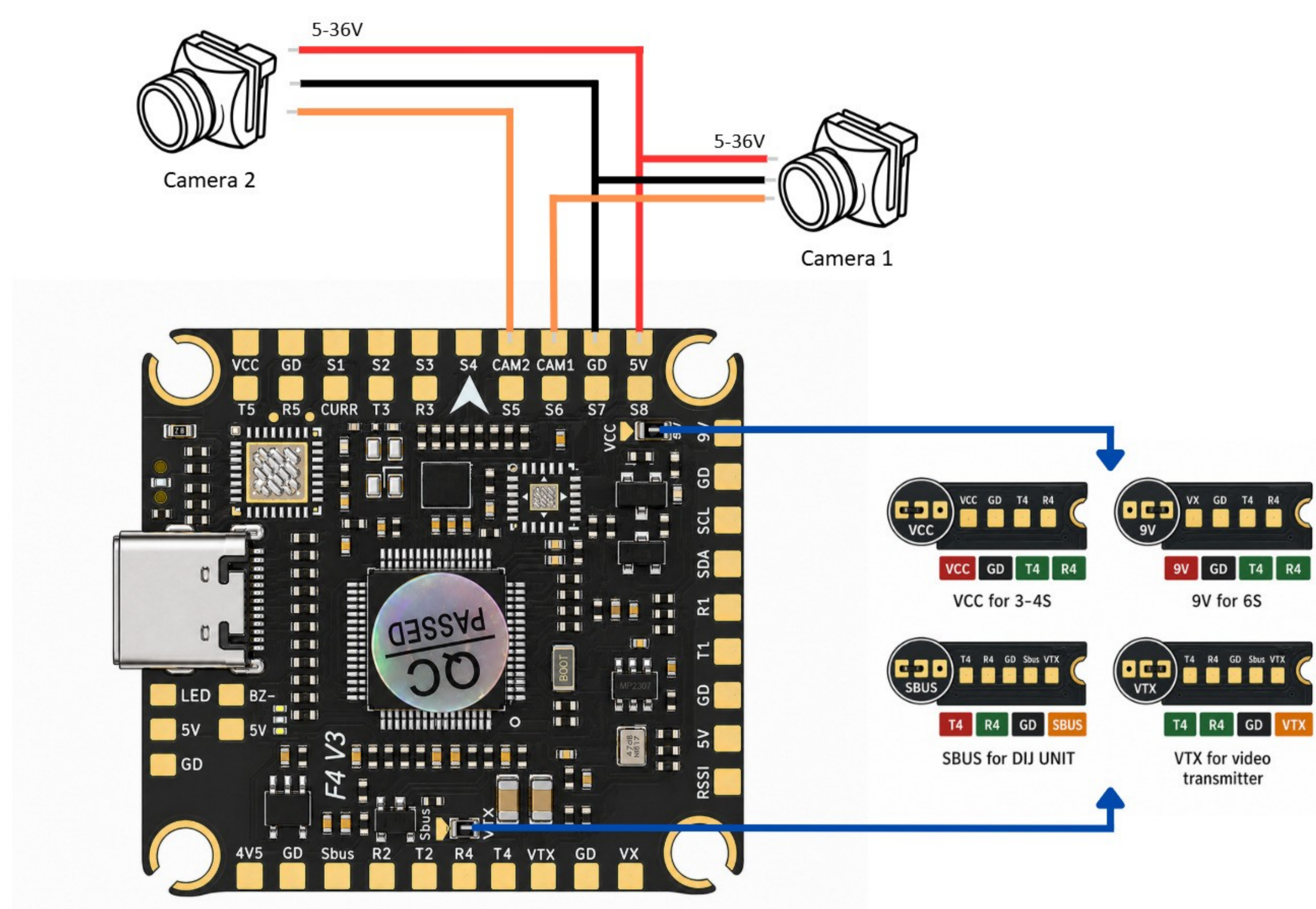
Specyfikacja elektryczna

Typ ESC	4 w 1
Prąd stały	4 x 60 A

Prąd szczytowy	4 x 70 A
Wyjście BEC	5 V @ 2.5 A, 9 V @ 2.5 A
Napięcie wejściowe	3 - 6S
Złącze zasilania	Podkładki lutownicze
Czujniki	
Żyroskop	ICM42688
Połączenie żyroskopu	SPI
Akcelerometr	Wbudowany
Barometr	SPL06
Magnetometr	Wbudowany
Liczba żyroskopów	1
Interfejsy	
Wyjścia sterowania silnikiem	4
Przewód wyjściowy silnika	Otwory lutownicze
Protokół odbiorcy	SBUS, CRSF, ELRS, FrSky, Futaba, Flysky, TBS Crossfire, DSMX
Przycisk DFU	tak
Port I2C	1
Wyjście taśmy LED	tak
Gniazdo karty sD	nie
Porty UART	5
Port USB	USB Type C
Wejścia wideo	2
Wejście wideo	Analogowy
Wyjście wideo	Analogowy
Wyjście buzzera	tak
Złącze kontrolne	JST-SH 1,0 mm
Wsparcie telemetrii	Prąd, Napięcie, Temperatura, RPM
Mechaniczny	
Wymiary FC	36 x 36 mm

Wymiary ESC	44.5 x 40.5 mm
Wysokość stosu	13 mm
Montaż	30.5 x 30.5 mm (M3)
Waga	29.9 g
Warunki eksploatacji	
Wymagania chłodzenia	Pasywne (naturalny przepływ powietrza)
Temperatura robocza	-20 - 40 °C
Temperatura przechowywania	-30 - 50 °C
Zakres wilgotności	20-95% RH (bez kondensacji)
Wspólny	
Zawartość paczki	Kulki amortyzujące (4x), Zestaw kabli, Śruby (4x), Nakrętki (4x), Kabel zasilające, Kondensatory stałoprądowe (2x), Rurki termokurczliwe
Gwarancja	2 lata

Schemat połączeń FC



Schemat połączeń ESC

