



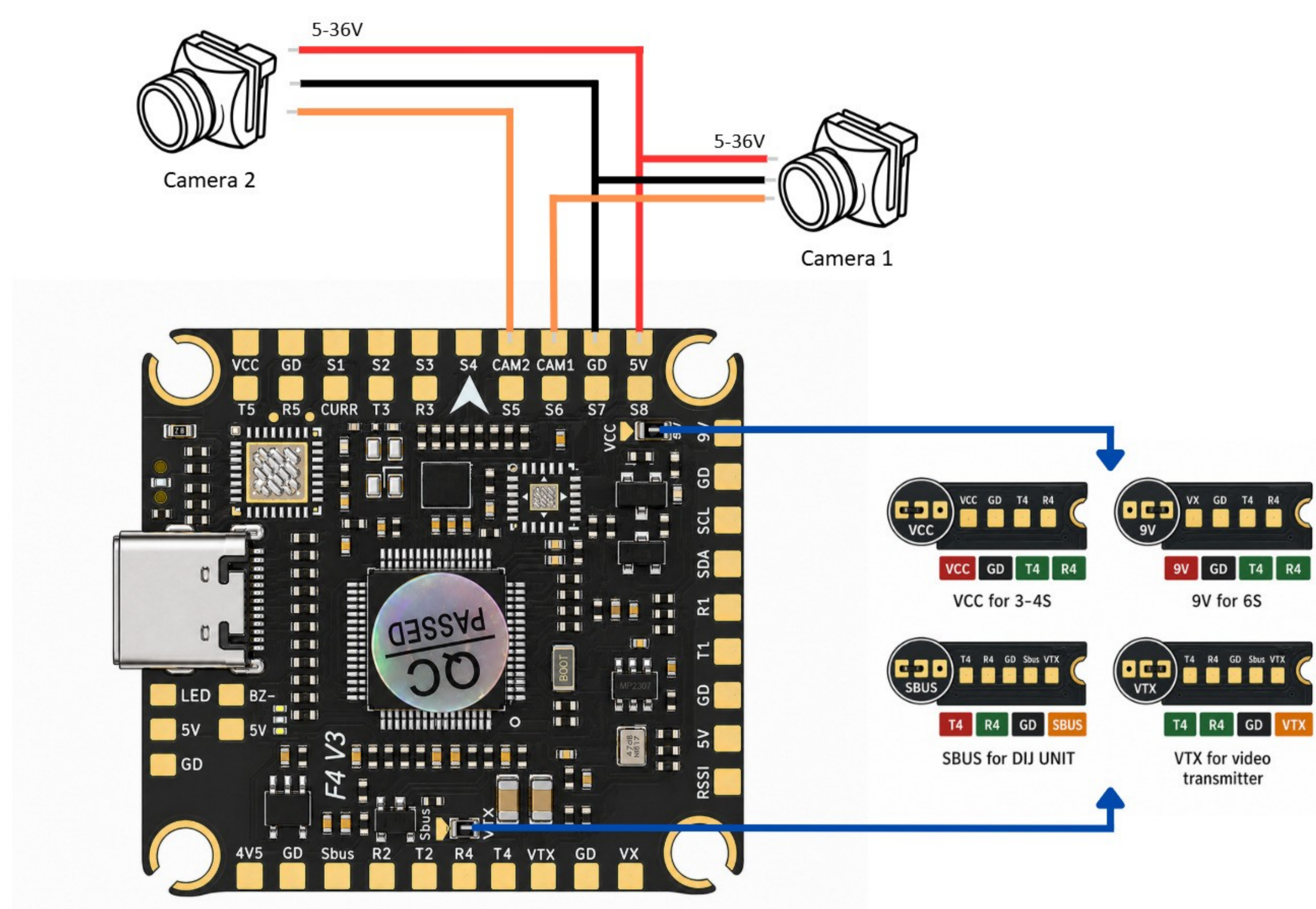
Il controller di volo F405 V3 ICM42688 AM32 60A è dotato di un microcontrollore STM32F405 e opera con il firmware Betaflight. Integra un tipo OSD analogico per funzionalità di visualizzazione su schermo ed è equipaggiato con un giroscopio ICM42688 e un barometro SPL06, facilitando una rilevazione accurata del movimento e dell'altitudine. Il dispositivo supporta vari protocolli tra cui DShot300 e PWM per il controllo del motore e opera efficacemente all'interno di un intervallo di temperatura da -20°C a 40°C, con un intervallo di umidità del 20-95% RH (non condensante). Fisicamente, è progettato con dimensioni adatte per installazioni compatte e include opzioni di montaggio per una facile integrazione nei sistemi UAV.

Dettagli del prodotto	
Modello	F405 V3 ICM42688 AM32 60A
Versione	v1.0
SKU	5072
FC MCU	
FC MCU	STM32F405
Firmware di destinazione	PILOTIXF405V3
Supporto del firmware	Betaflight
Tipo OSD	OSD analogico
ESC MCU	
ESC MCU	AT32F421K8U7
Firmware	AM32
Configuratore ESC	AM32 Configurator
Protocolli ESC	DShot300, DShot600, PWM, DShot150, Multishot, OneShot
DShot bi-direzionale	sì
Specifiche elettriche	
Tipo ESC	4 in 1
Corrente continua	4 x 60 A

Corrente di picco	4 x 70 A
Uscita BEC	5 V @ 2.5 A, 9 V @ 2.5 A
Tensione di ingresso	3 - 6S
Connettore di alimentazione	Pad di saldatura
Sensori	
Giroscopio	ICM42688
Connessione del giroscopio	SPI
Accelerometro	Integrato
Barometro	SPL06
Magnetometro	Integrato
Numero di giros	1
Interfacce	
Uscite di controllo del motore	4
Filo di uscita del motore	Pad di saldatura
Protocollo del ricevitore	SBUS, CRSF, ELRS, FrSky, Futaba, Flysky, TBS Crossfire, DSMX
Pulsante DFU	sì
Porta I2C	1
Uscita striscia LED	sì
Slot per scheda SD	no
Porte UART	5
Porta USB	USB Type C
Ingressi video	2
Ingresso video	Analogico
Uscita video	Analogico
Uscita del cicalino	sì
Connettore di controllo	JST-SH 1,0 mm
Supporto della telemetria	Corrente, Tensione, Temperatura, RPM
Meccanico	
Dimensioni FC	36 x 36 mm

Dimensioni ESC	44.5 x 40.5 mm
Altezza della pila	13 mm
Montaggio	30.5 x 30.5 mm (M3)
Peso	29.9 g
Condizioni operative	
Requisiti di raffreddamento	Passivo (flusso d'aria naturale)
Temperatura di esercizio	-20 - 40 °C
Temperatura di stoccaggio	-30 - 50 °C
Fascia di umidità	20-95% RH (non condensante)
Comune	
Contenuto della confezione	Sfere ammortizzanti (4x), Set di cavi, Viti (4x), Dadi (4x), Cavo di alimentazione, Condensatori a stato solido (2x), Tubi termorestringenti
Garanzia	2 anni

Diagramma di cablaggio FC



Schema di cablaggio ESC

