



Le contrôleur de vol F405 V3 ICM42688 AM32 60A dispose d'un microcontrôleur STM32F405 et fonctionne avec le firmware Betaflight. Il intègre un OSD de type analogique pour la fonctionnalité d'affichage à l'écran et est équipé d'un gyroscope ICM42688 et d'un baromètre SPL06, facilitant la détection précise des mouvements et de l'altitude. L'appareil prend en charge divers protocoles, y compris DShot300 et PWM pour le contrôle des moteurs, et fonctionne efficacement dans une plage de température de -20°C à 40°C, avec une plage d'humidité de 20-95 % HR (non-condensé). Physiquement, il est conçu avec des dimensions adaptées aux installations compactes et comprend des options de montage pour une intégration facile dans des systèmes de UAV.

### Détails du produit

|         |                           |
|---------|---------------------------|
| Modèle  | F405 V3 ICM42688 AM32 60A |
| Version | v1.0                      |
| SKU     | 5072                      |

### FC MCU

|                             |                          |
|-----------------------------|--------------------------|
| FC MCU                      | STM32F405                |
| Cible de firmware           | PILOTIXF405V3            |
| Prise en charge du firmware | Betaflight               |
| Type OSD                    | Affichage OSD analogique |

### ESC MCU

|                      |   |
|----------------------|---|
| ESC MCU              | AT32F421K8U7  |
| Microprogramme       | AM32  |
| Configurateur ESC    | AM32 Configurator                                     |
| Protocoles ESC       | DShot300, DShot600, PWM, DShot150, Multishot, OneShot |
| DShot bidirectionnel | oui   |

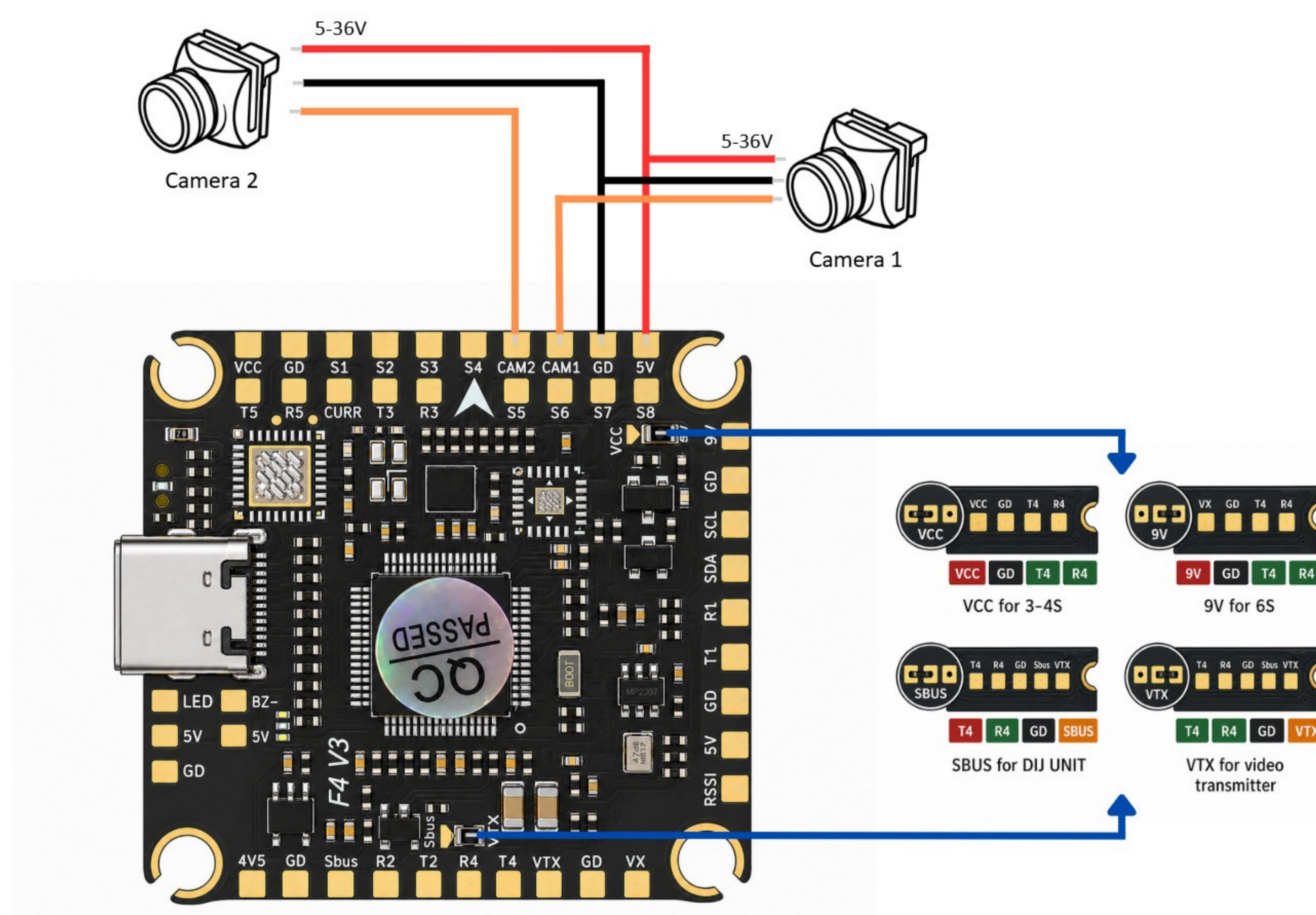
### Spécification électrique

|                 |          |
|-----------------|----------|
| Type ESC        | 4 en 1   |
| courant continu | 4 x 60 A |

|                               |  |
|-------------------------------|--|
| Courant de crête              | 4 x 70 A   |
| Sortie BEC                    | 5 V @ 2.5 A, 9 V @ 2.5 A                                     |
| Tension d'entrée              | 3 - 6S   |
| Connecteur d'alimentation     | Pastilles de soudure   |
| <b>Capteurs</b>               |  |
| Gyro                          | ICM42688   |
| Connexion gyro                | SPI  |
| Accéléromètre                 | Intégré  |
| Baromètre                     | SPL06  |
| Magnétomètre                  | Intégré  |
| Nombre de gyroscopes          | 1  |
| <b>Interfaces</b>             |  |
| Sorties de contrôle du moteur | 4  |
| Fil de sortie moteur          | Pastilles de soudure   |
| Protocole de réception        | SBUS, CRSF, ELRS, FrSky, Futaba, Flysky, TBS Crossfire, DSMX |
| Bouton dFU                    | oui  |
| Port I2C                      | 1  |
| Sortie de bande LED           | oui  |
| Emplacement pour carte SD     | non  |
| Ports UART                    | 5  |
| Port USB                      | USB Type C   |
| Entrées vidéo                 | 2  |
| Entrée vidéo                  | Analogique   |
| Sortie vidéo                  | Analogique   |
| Sortie de buzzer              | oui  |
| Connecteur de contrôle        | JST-SH 1,0 mm  |
| Support de télémétrie         | Courant, Tension, Température, TR/min                        |
| <b>Mécanique</b>              |  |
| Dimensions FC                 | 36 x 36 mm   |

|                                  |  |
|----------------------------------|--|
| Dimensions ESC                   | 44.5 x 40.5 mm   |
| Hauteur de pile                  | 13 mm  |
| Montage                          | 30.5 x 30.5 mm (M3)  |
| Poids                            | 29.9 g   |
| <b>Conditions d'exploitation</b> |  |
| Exigences de refroidissement     | Passif (flux d'air naturel)  |
| Température de fonctionnement    | -20 - 40 °C  |
| Température de stockage          | -30 - 50 °C  |
| Plage d'humidité                 | 20-95% HR (sans condensation)  |
| <b>Commun</b>                    |  |
| Contenu de l'emballage           | Billes absorbant les chocs (4x), Ensemble de câbles, Vis (4x), Écrous (4x), Cordon d'alimentation, Condensateurs à état solide (2x), Tuyau thermorétractable |
| Garantie                         | 2 ans  |

### Schéma de câblage FC



### Schéma de câblage ESC

