



El controlador de vuelo F405 V3 ICM42688 AM32 60A presenta un microcontrolador STM32F405 y opera con el firmware Betaflight. Incorpora un tipo de OSD analógico para la funcionalidad de pantalla en pantalla y está equipado con un giroscopio ICM42688 y un barómetro SPL06, facilitando una detección precisa de movimiento y altitud. El dispositivo admite varios protocolos, incluyendo DShot300 y PWM para el control del motor, y opera eficazmente dentro de un rango de temperatura de -20°C a 40°C, con un rango de humedad del 20-95% HR (sin condensación). Físicamente, está diseñado con dimensiones adecuadas para instalaciones compactas e incluye opciones de montaje para una fácil integración en sistemas UAV.

Detalles del producto	
Modelo	F405 V3 ICM42688 AM32 60A
Versión	v1.0
SKU	5072
FC MCU	
FC MCU	STM32F405
Firmware objetivo	PILOTIXF405V3
Soporte de firmware	Betaflight
Tipo OSD	OSD analógico
ESC MCU	
ESC MCU	AT32F421K8U7
Firmware	AM32
Configurador ESC	AM32 Configurator
Protocolos ESC	DShot300, DShot600, PWM, DShot150, Multishot, OneShot
DShot bidireccional	sí
Especificación eléctrica	
tipo ESC	4 en 1
Corriente continua	4 x 60 A

Corriente máxima	4 x 70 A
Salida BEC	5 V @ 2.5 A, 9 V @ 2.5 A
Tensión de entrada	3 - 6S
Conector de energía	Almohadillas de soldadura
Sensores	
Giro	ICM42688
Conexión de giroscopio	SPI
Acelerómetro	Incorporado
Barómetro	SPL06
Magnetómetro	Integrado
Número de giroscopios	1
Interfaces	
Salidas de control del motor	4
Cable de salida del motor	Puntos de soldadura
Protocolo de receptor	SBUS, CRSF, ELRS, FrSky, Futaba, Flysky, TBS Crossfire, DSMX
Botón DFU	sí
Puerto I2C	1
Salida de tira LED	sí
Slot para tarjeta SD	no
Puertos UART	5
Puerto USB	USB Type C
Entradas de video	2
Entrada de video	Análogo
Salida de video	Análogo
Salida del zumbador	sí
Conector de control	JST-SH 1.0 mm
Soporte de telemetría	Corriente, Voltaje, Temperatura, RPM
Mecánico	
Dimensiones de FC	36 x 36 mm

Dimensiones del ESC	44.5 x 40.5 mm
Altura de apilamiento	13 mm
Montaje	30.5 x 30.5 mm (M3)
Peso	29.9 g
Condiciones de operación	
Requisitos de refrigeración	Pasivo (ventilación natural)
Temperatura de funcionamiento	-20 - 40 °C
Temperatura de almacenamiento	-30 - 50 °C
Rango de humedad	20-95% HR (sin condensación)
Común	
Contenido del paquete	Bolas amortiguadoras (4x), Conjunto de cables, Tornillos (4x), Tuercas (4x), Cable de alimentación, Condensadores de estado sólido (2x), Manguera termocontraíble
Garantía	2 años

Diagrama de cableado FC

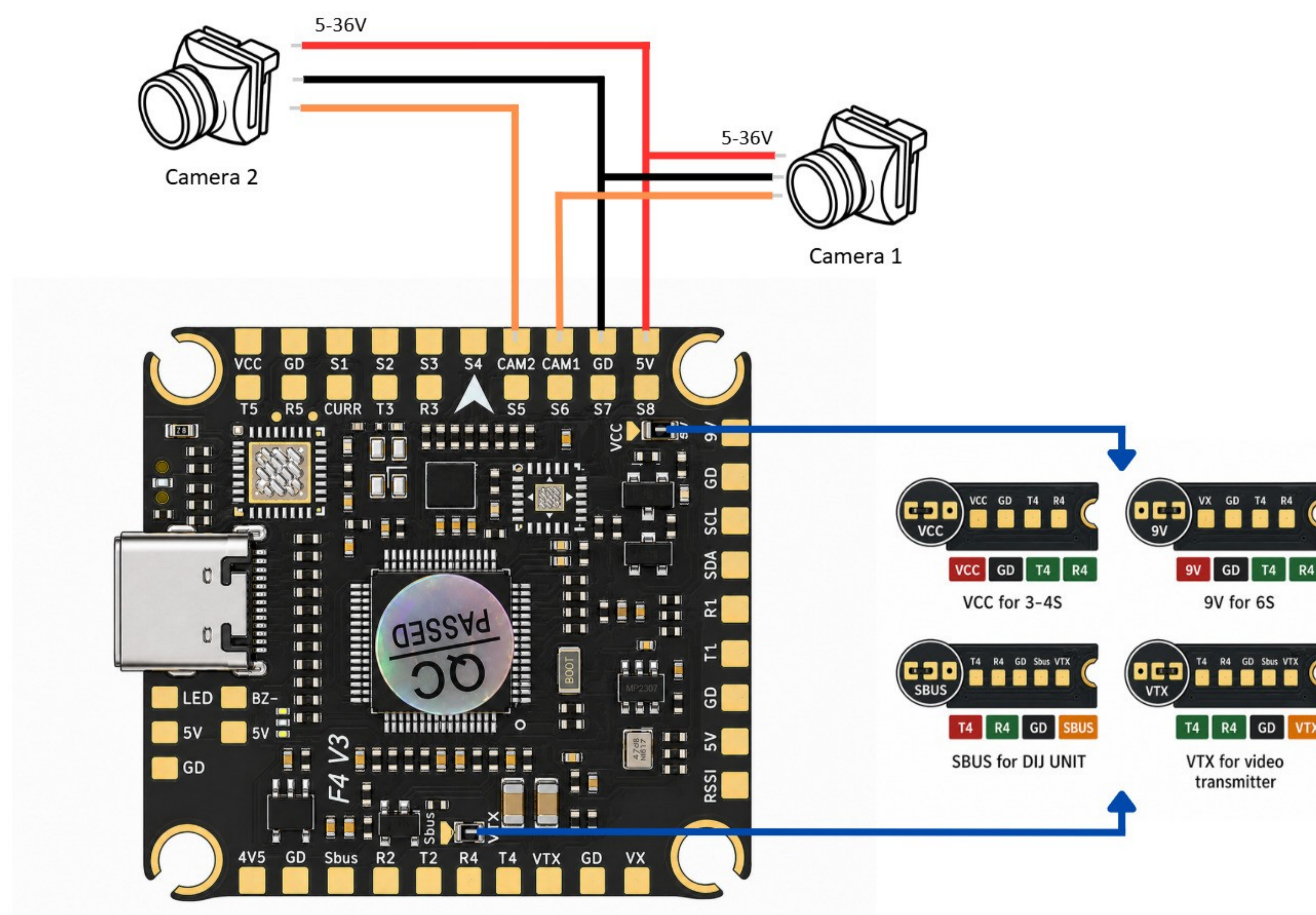


Diagrama de cableado del ESC

