



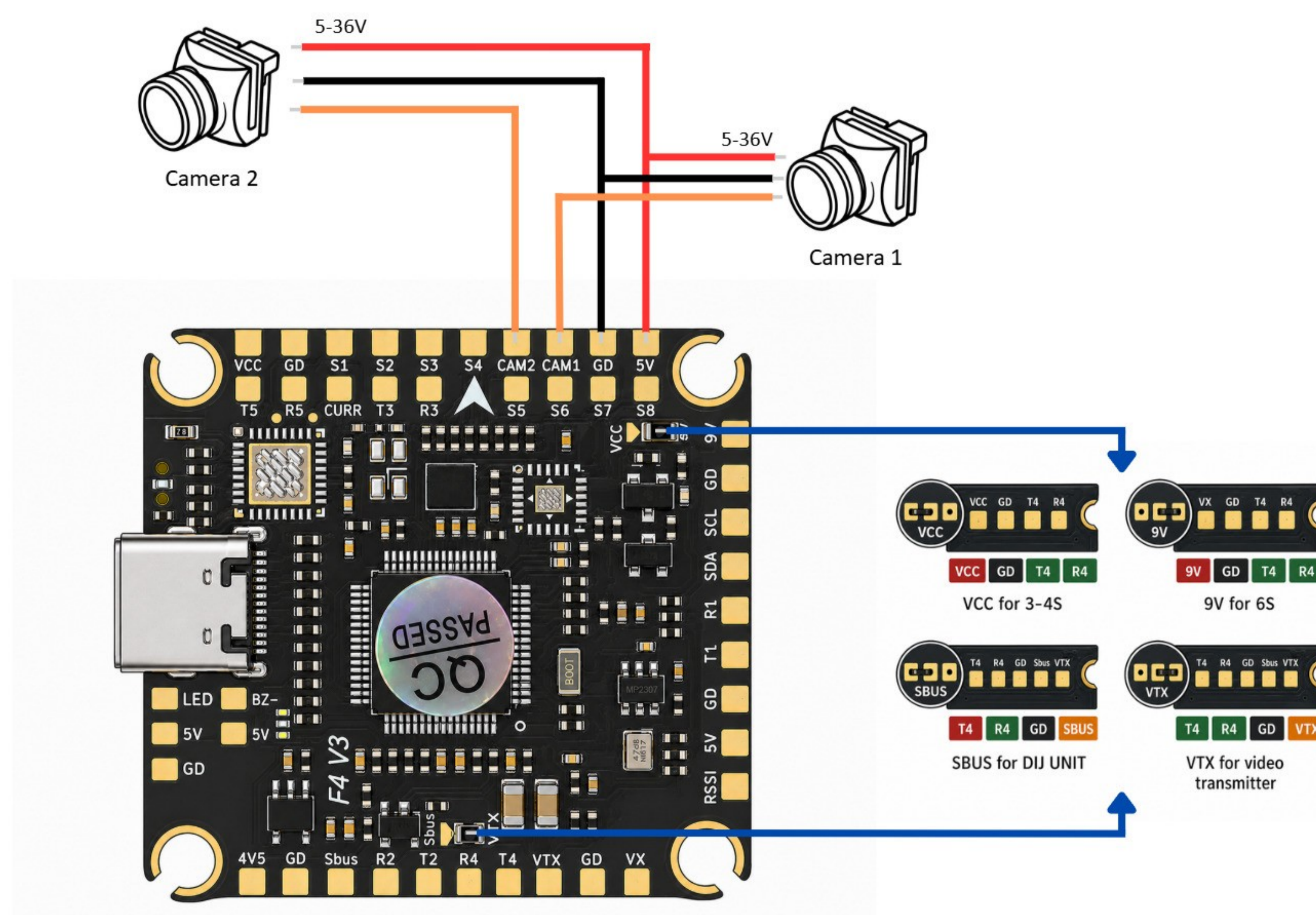
Der F405 V3 ICM42688 AM32 60A Flugcontroller verfügt über einen STM32F405 Mikrocontroller und funktioniert mit der Betaflight-Firmware. Er integriert einen analogen OSD-Typ für die Anzeige auf dem Bildschirm und ist mit einem ICM42688 Gyroskop und einem SPL06 Barometer ausgestattet, die eine präzise Bewegungs- und Höhenmessung ermöglichen. Das Gerät unterstützt verschiedene Protokolle wie DShot300 und PWM für die Motorsteuerung und funktioniert effektiv in einem Temperaturbereich von -20 °C bis 40 °C, mit einem Feuchtigkeitsbereich von 20-95 % RH (nicht kondensierend). Physisch ist es mit Abmessungen gestaltet, die für kompakte Installationen geeignet sind, und beinhaltet Montagemöglichkeiten für eine einfache Integration in UAV-Systeme.

Produktdetails	
Modell	F405 V3 ICM42688 AM32 60A
Version	v1.0
SKU	5072
FC MCU	
FC MCU	STM32F405
Firmware-Ziel	PILOTIXF405V3
Firmware-Unterstützung	Betaflight
OSD-Typ	Analoger OSD
ESC MCU	
ESC MCU	AT32F421K8U7
Firmware	AM32
ESC-Konfigurator	AM32 Configurator
ESC-Protokolle	DShot300, DShot600, PWM, DShot150, Multishot, OneShot
Bi-direktionales DShot	ja
Elektrische Spezifikation	
ESC-Typ	4 in 1
Durchgehender Strom	4 x 60 A

Spitzenstrom	4 x 70 A
BEC-Ausgang	5 V @ 2.5 A, 9 V @ 2.5 A
Eingangsspannung	3 - 6S
Stromanschluss	Löt pads
Sensoren	
Gyroskop	ICM42688
Gyro-Verbindung	SPI
Beschleunigungssensor	Eingebaut
Barometer	SPL06
Magnetometer	Eingebaut
Anzahl der Gyroskope	1
Schnittstellen	
Motorsteuerungsausgänge	4
Motorausgangsdrähte	Löt pads
Empfängerprotokoll	SBUS, CRSF, ELRS, FrSky, Futaba, Flysky, TBS Crossfire, DSMX
DFU-Taste	ja
I2C-Port	1
LED-Streifen-Ausgang	ja
SD-Kartensteckplatz	nein
UART-Ports	5
USB-Anschluss	USB Type C
Videoeingänge	2
Videoeingang	Analog
Videoausgabe	Analog
Summenlautsprecherausgang	ja
Steueranschluss	JST-SH 1,0 mm
Telemetrieunterstützung	Strom, Spannung, Temperatur, U/min
Mechanisch	
FC-Dimensionen	36 x 36 mm

ESC-Abmessungen	44.5 x 40.5 mm
Stapelhöhe	13 mm
Montage	30.5 x 30.5 mm (M3)
Gewicht	29.9 g
Betriebsbedingungen	
Kühlanforderungen	Passiv (natürlicher Luftstrom)
Betriebstemperatur	-20 - 40 °C
Lagertemperatur	-30 - 50 °C
Luftfeuchtigkeitsbereich	20-95% RH (kein Kondensat)
Allgemein	
Inhalt des Pakets	Stoßdämpfende Kugeln (4x), Kabelsatz, Schrauben (4x), Muttern (4x), Netzkabel, Festkondensatoren (2x), Schrumpfschlauch
Garantie	2 Jahre

FC-Schaltplan



ESC Schaltplan

