



F405 V3 ICM42688 AM32 60A řídicí jednotka letu využívá mikrokontrolér STM32F405 a pracuje s firmwarem Betaflight. Incorporuje analogový typ OSD pro funkčnost zobrazení na obrazovce a je vybavena gyroskopem ICM42688 a barometrem SPL06, což usnadňuje přesné měření pohybu a výšky. Zařízení podporuje různé protokoly včetně DShot300 a PWM pro řízení motorů a efektivně funguje v teplotním rozmezí -20°C až 40°C, s vlhkostí 20-95 % RH (bez kondenzace). Fyzicky je navrženo s rozměry vhodnými pro kompaktní instalace a zahrnuje montážní možnosti pro snadnou integraci do systémů UAV.

### Podrobnosti o produktu

Model	F405 V3 ICM42688 AM32 60A
Verze	v1.0
SKU	5072

### FC MCU

FC MCU	STM32F405
Cílový firmware	PILOTIXF405V3
Podpora firmwaru	Betaflight
Typ OSD	Analog OSD

### ESC MCU

ESC MCU	AT32F421K8U7
Firmware	AM32
ESC konfigurator	AM32 Configurator
ESC protokoly	DShot300, DShot600, PWM, DShot150, Multishot, OneShot
Obousměrný DShot	ano

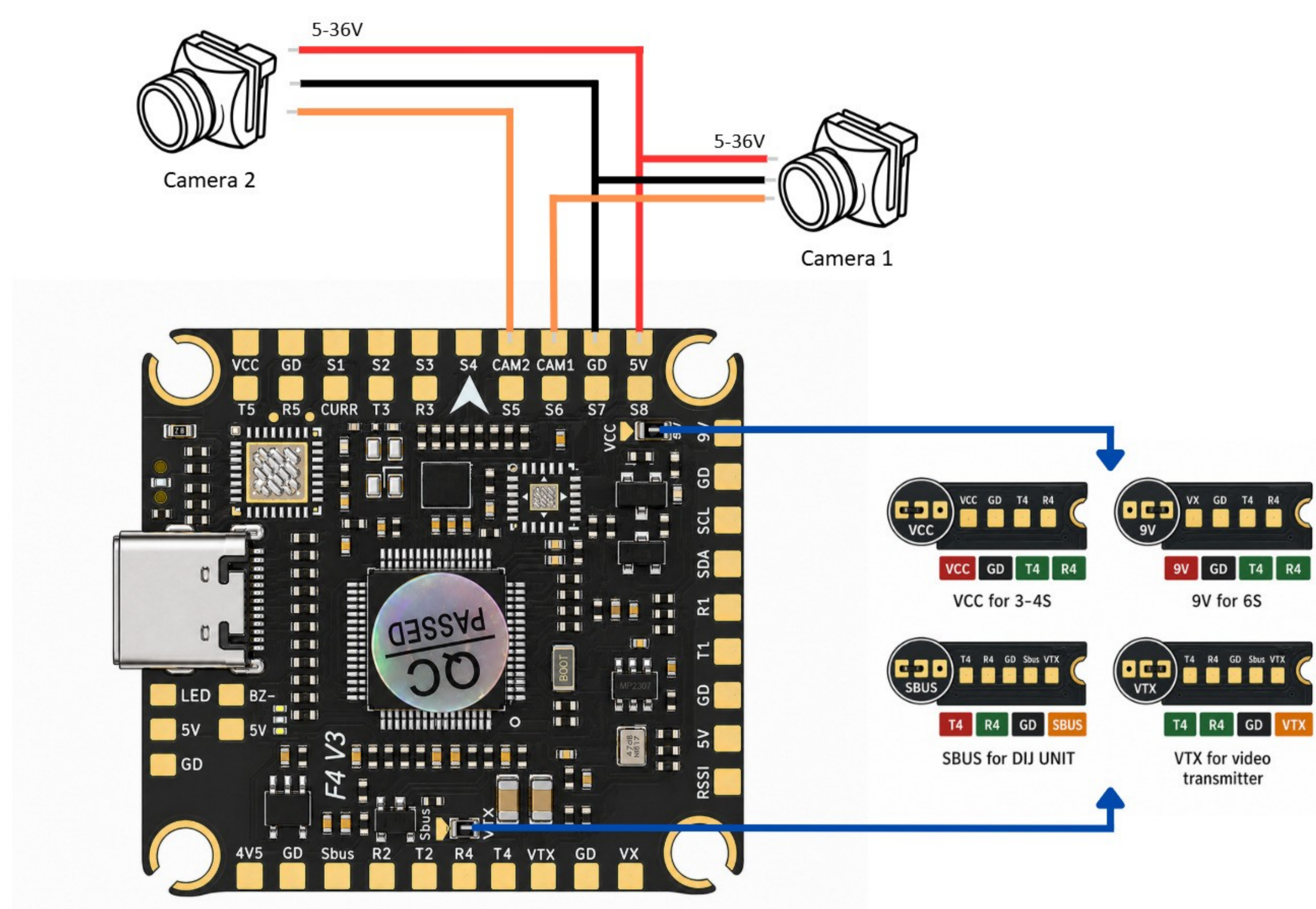
### Elektrická specifikace

Typ ESC	4 v 1
Trvalý proud	4 x 60 A

Špičkový proud	4 x 70 A
BEC	5 V @ 2.5 A, 9 V @ 2.5 A
Vstupní napětí	3 - 6S
Napájecí konektor	Svárové plošky
<b>Senzory</b>	
Gyro	ICM42688
Připojení gyroskopu	SPI
Akcelerometr	Vestavěný
Barometr	SPL06
Magnetometr	Vestavěný
Počet gyroskopů	1
<b>Rozhraní</b>	
Výstupy řízení motoru	4
Vodič výstupu motoru	Svařovací plošky
Protokol přijímače	SBUS, CRSF, ELRS, FrSky, Futaba, Flysky, TBS Crossfire, DSMX
Tlačítko DFU	ano
I2C port	1
Výstup LED pásku	ano
Slot pro SD kartu	ne
UART porty	5
USB port	USB Type C
Video vstupy	2
Video vstup	Analogový
Video výstup	Analogové
Výstup z bzučáku	ano
Ovládací konektor	JST-SH 1,0 mm
Podpora telemetrie	Proudění, Napětí, Teplota, RPM
<b>Mechanický</b>	
Rozměry FC	36 x 36 mm

Rozměry ESC	44.5 x 40.5 mm
Výška zásobníku	13 mm
Montáž	30.5 x 30.5 mm (M3)
Hmotnost	29.9 g
<b>Provozní podmínky</b>	
Požadavky na chlazení	Pasivní (přirozený proud vzduchu)
Prevádzková teplota	-20 - 40 °C
Teplota skladování	-30 - 50 °C
Rozsah vlhkosti	20-95% RH (neeskondenzující)
<b>Běžný</b>	
Obsah balení	Tlumič kuličky (4x), Sada kabelů, Šrouby (4x), Matice (4x), Napájecí kabel, Tuhé kondenzátory (2x), Svinovací bužírka
Záruka	2 roky

### Schéma zapojení FC



### Schéma zapojení ESC

