



El A2812 900KV es un motor sin escobillas específicamente diseñado para aplicaciones FPV, con una clasificación de KV de motor de 900. Opera de manera eficiente dentro de un voltaje nominal de 25 voltios y un rango de voltaje de funcionamiento de 12 a 25.2 voltios, entregando una corriente máxima de 22 amperios y una potencia máxima de 550 vatios. El motor incluye un tamaño de estator de 28 mm de diámetro y 12 mm de longitud, y está diseñado con dimensiones de 33.8 mm de diámetro y 25 mm de altura, con un peso de 60 gramos. Las especificaciones de montaje son de 19 x 19 mm (M3), y está equipado con cables de silicona de 120 mm de largo.

Detalles del producto

Modelo	A2812 900KV
SKU	4251

Especificación eléctrica

Motor KV	900 KV
Tensión nominal	25 V
Rango de voltaje de funcionamiento	12 - 25.2 V
Maximum current	22 A
Potencia Máxima	550 W
Corriente de vacío	1.5 A @ 10 V

Mecánico

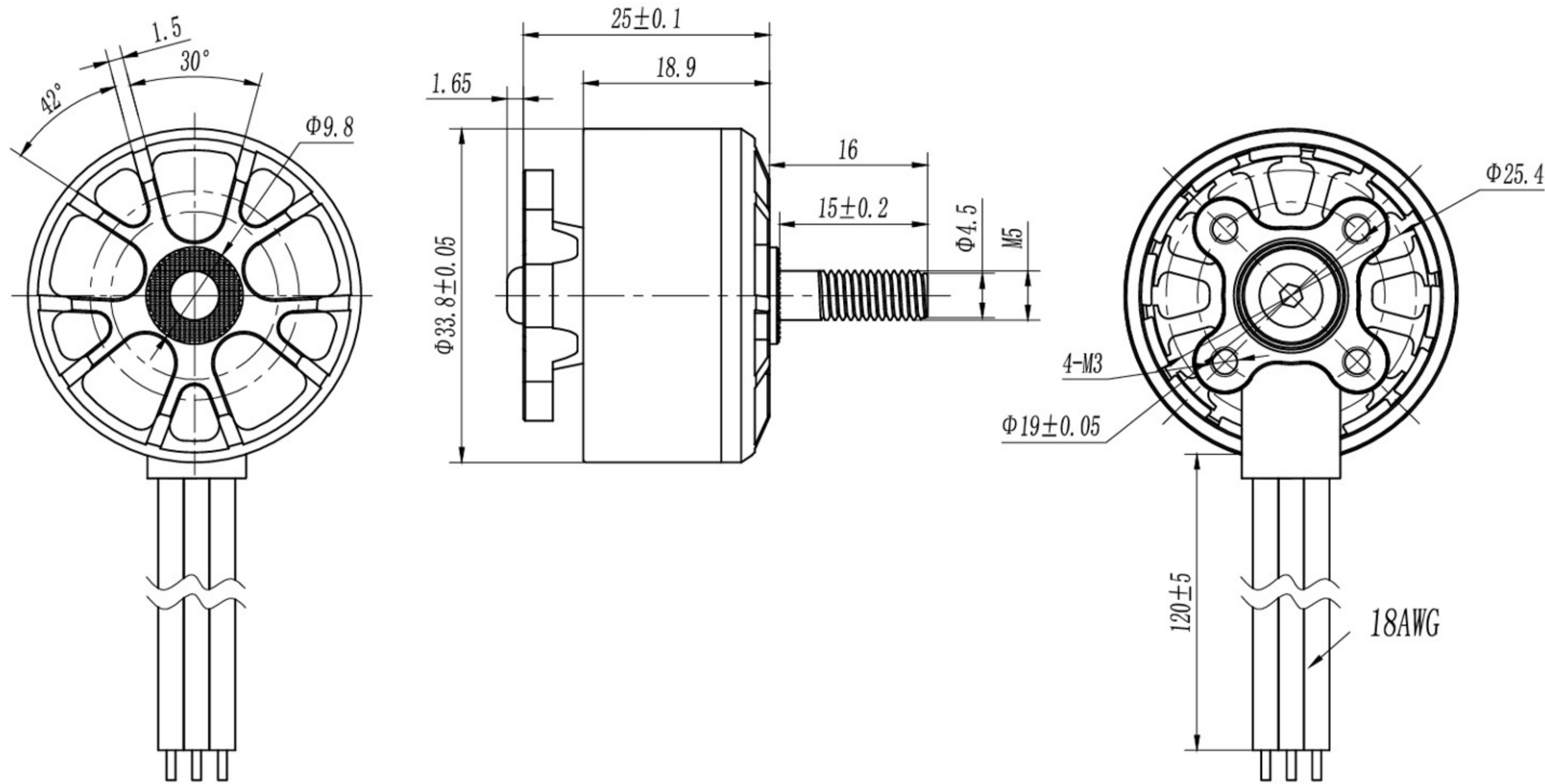
Tamaño del estator	28 x 12 mm
Tamaño del eje	4.5 x 15 mm
Dimensiones del motor	33.8 x 25 mm
Cable de silicona	18 AWG
Longitud del cable	120 mm
Montaje	19 x 19 mm (M3)
Peso	60 g

Común

Warranty

2 years

Mechanical specification



Motor performance data

Throttle	RPM (Optical)	Reversing RPM	Vol V	Current (A)	Pull Force (gf)	Torque (N*m)
20	0	3772	21.96	1.03	-138	0.026
30	0	5444	21.95	2.54	-327	0.061
35	0	6172	21.95	3.55	-439	0.079
40	0	6952	21.94	4.91	-576	0.099
45	0	7784	21.94	6.76	-745	0.126
50	0	8517	21.92	8.75	-914	0.151
55	0	9180	21.90	10.99	-1083	0.176
60	0	9827	21.90	13.57	-1263	0.201
65	0	10424	21.89	16.36	-1445	0.227
70	0	11039	21.87	19.55	-1619	0.254
75	0	11594	21.85	23.03	-1782	0.282
80	0	12151	21.83	26.77	-1937	0.305
85	0	12627	21.81	31.38	-2114	0.334
90	0	13066	21.79	35.47	-2246	0.353
95	0	13392	21.76	39.60	-2832	0.377
100	0	13651	21.74	43.45	-2493	0.395

Power-to-thrust efficiency characteristics at 135.0°C

Motor Temperature End-°C	Total(Electrical) Power (W)	Shaft Power (W)	Motor Efficiency (%)	Propeller Efficiency (gf/W)	System Force Efficiency (gf/W)
135.0	22.6	11.5	50.9	-12.0	-6.1
	55.8	34.8	62.4	-9.4	-5.9
	77.9	51.1	65.6	-8.6	-5.6
	107.7	72.1	66.9	-8.0	-5.4
	148.3	102.7	69.3	-7.3	-5.0
	191.8	134.7	70.2	-6.8	-4.8
	240.7	169.2	70.3	-6.4	-4.5
	297.2	206.8	69.6	-6.1	-4.3
	358.1	247.8	69.2	-5.8	-4.0
	427.6	293.6	68.7	-5.5	-3.8
	503.2	342.4	68.0	-5.2	-3.5
	584.4	388.1	66.4	-5.0	-3.3
	684.4	441.6	64.5	-4.8	-3.1
	772.9	483.0	62.5	-4.6	-2.9
	861.7	528.7	61.4	-4.5	-2.8
	944.6	564.7	58.9	-4.4	-2.6