

F405 V3 ICM42688 AM32 80A CZ to kontroler lotu FPV z mikroprocesorem STM32F405 i zintegrowanym czujnikiem żyroskopowym ICM42688-P, połączonym za pomocą SPI. Obsługuje oprogramowanie Betaflight, działa z analogowym rodzajem OSD i zawiera ESC 4-w-1 zasilany mikroprocesorem AT32F421K8U7, zgodny z protokołami takimi jak DShot i Multishot. Urządzenie pracuje w zakresie temperatury -20 do 40 °C i może obsługiwać poziomy wilgotności od 20% do 95% RH, ważąc 42,6 grama i zaprojektowane do pasywnego chłodzenia.

### Szczegóły produktu

Model	F405 V3 ICM42688 AM32 80A CZ
-------	------------------------------

SKU	11713
-----	-------

### FC MCU

FC MCU	STM32F405
--------	-----------

Cel oprogramowania układowego	PILOTIXF405V3
-------------------------------	---------------

Wsparcie dla oprogramowania układowego	Betaflight
--	------------

Typ OSD	Analogowe OSD
---------	---------------

### ESC MCU

ESC MCU	AT32F421K8U7
---------	--------------

Oprogramowanie układowe	AM32
-------------------------	------

Konfigurator ESC	AM32 Configurator
------------------	-------------------

Protokoły ESC	DShot150, DShot300, DShot600, Multishot, OneShot, ProShot, PWM
---------------	--

Bi-kierunkowy DShot	tak
---------------------	-----

### Specyfikacja elektryczna

Typ ESC	4 w 1
---------	-------

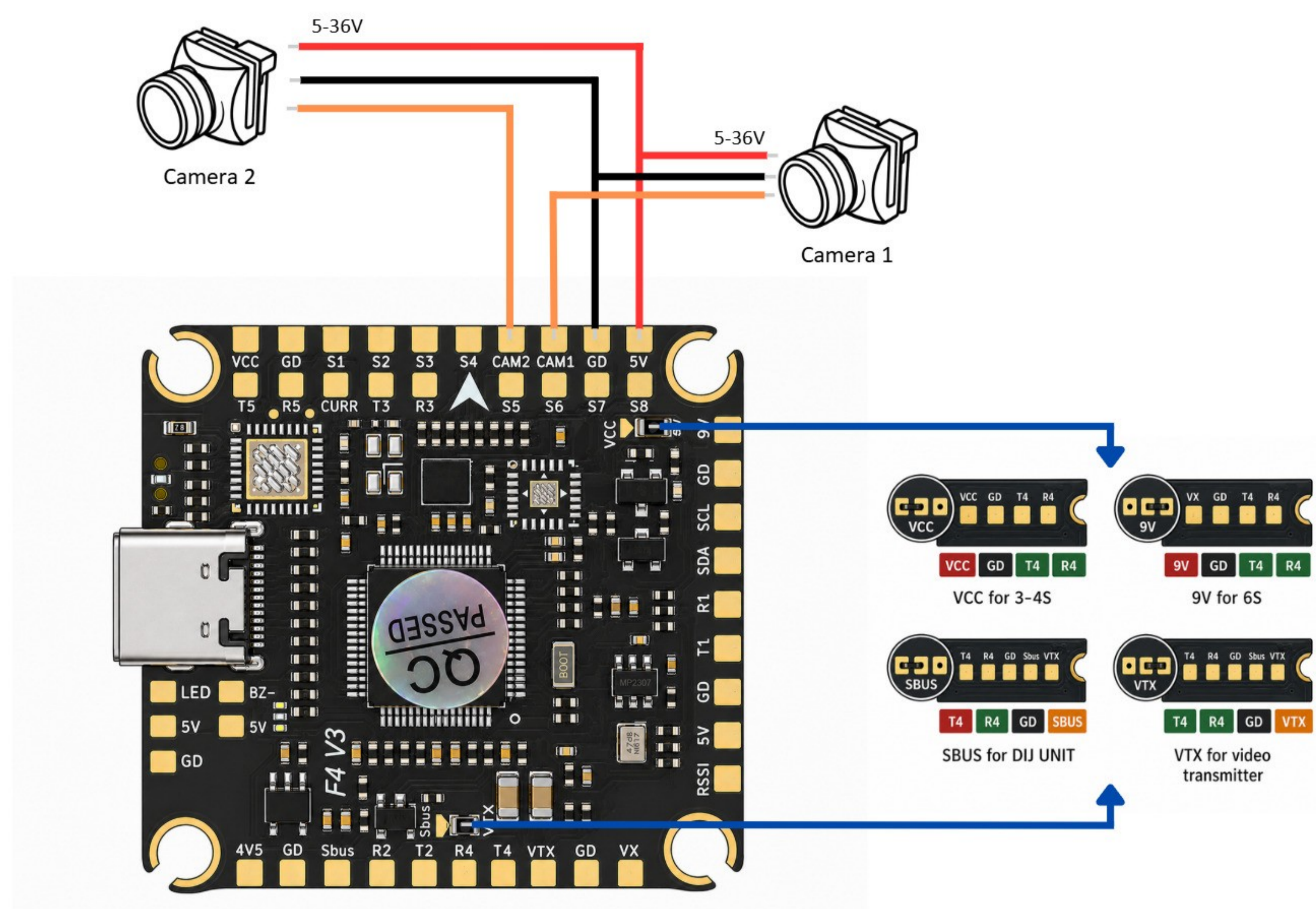
Prąd stały	4 x 80 A
------------	----------

Prąd szczytowy	4 x 100 A
----------------	-----------

Wyjście BEC	5 V @ 2.5 A, 9 V @ 2.5 A
Napięcie wejściowe	3 - 8S
Złącze zasilania	Podkładki lutownicze
<b>Czujniki</b>	
Żyroskop	ICM42688-P
Połączenie żyroskopu	SPI
Akcelerometr	Wbudowany
Barometr	SPL06
Magnetometr	Wbudowany
Liczba żyroskopów	1
<b>Interfejsy</b>	
Wyjścia sterowania silnikiem	4
Przewód wyjściowy silnika	Otwory lutownicze
Protokół odbiorcy	SBUS, CRSF, ELRS, FrSky, Futaba, Flysky, TBS Crossfire, DSMX
Przycisk DFU	tak
Port I2C	1
Wyjście taśmy LED	tak
Gniazdo karty sD	nie
Porty UART	5
Port USB	USB Type C
Wejścia wideo	2
Wejście wideo	Analogowy
Wyjście wideo	Analogowy
Wyjście buzzera	tak
Złącze kontrolne	JST-SH 1,0 mm
Wsparcie telemetrii	Prąd, Napięcie, Temperatura, RPM
<b>Mechaniczny</b>	
Wymiary FC	36 x 36 mm
Wymiary ESC	55 x 52 mm

Montaż	30.5 x 30.5 mm (M3)
Waga	42.6 g
<b>Warunki eksploatacji</b>	
Wymagania chłodzenia	Pasywne (naturalny przepływ powietrza)
Temperatura robocza	-20 - 40 °C
Temperatura przechowywania	-30 - 50 °C
Zakres wilgotności	20-95% RH (bez kondensacji)
<b>Wspólny</b>	
Zawartość paczki	Kulki amortyzujące (4x), Zestaw kabli, Śruby (4x), Nakrętki (4x), Kabel zasilające, Kondensatory stałoprądowe (2x), Rurki termokurczliwe
Gwarancja	2 lata

### Schemat połączeń FC



### Schemat połączeń ESC

