

Le F405 V3 ICM42688 AM32 80A CZ est un contrôleur de vol FPV doté d'un microcontrôleur STM32F405 et d'un capteur gyroscopique ICM42688-P intégré, connecté via SPI. Il prend en charge le firmware Betaflight, fonctionne avec un type d'OSD analogique et comprend un ESC 4-en-1 alimenté par le microcontrôleur AT32F421K8U7, compatible avec des protocoles tels que DShot et Multishot. Cet appareil fonctionne dans une plage de température de -20 à 40 °C et peut supporter des niveaux d'humidité de 20 % à 95 % HR, tout en pesant 42,6 grammes et conçu pour un refroidissement passif.

Détails du produit

Modèle	F405 V3 ICM42688 AM32 80A CZ
--------	------------------------------

SKU	11713
-----	-------

FC MCU

FC MCU	STM32F405
--------	-----------

Cible de firmware	PILOTIXF405V3
-------------------	---------------

Prise en charge du firmware	Betaflight
-----------------------------	------------

Type OSD	Affichage OSD analogique
----------	--------------------------

ESC MCU

ESC MCU	AT32F421K8U7
---------	--------------

Microprogramme	AM32
----------------	------

Configurateur ESC	AM32 Configurator
-------------------	-------------------

Protocoles ESC	DShot150, DShot300, DShot600, Multishot, OneShot, ProShot, PWM
----------------	--

DShot bidirectionnel	oui
----------------------	-----

Spécification électrique

Type ESC	4 en 1
----------	--------

courant continu	4 x 80 A
-----------------	----------

Courant de crête	4 x 100 A
------------------	-----------

Sortie BEC	5 V @ 2.5 A, 9 V @ 2.5 A
Tension d'entrée	3 - 8S
Connecteur d'alimentation	Pastilles de soudure
Capteurs	
Gyro	ICM42688-P
Connexion gyro	SPI
Accéléromètre	Intégré
Baromètre	SPL06
Magnétomètre	Intégré
Nombre de gyroscopes	1
Interfaces	
Sorties de contrôle du moteur	4
Fil de sortie moteur	Pastilles de soudure
Protocole de réception	SBUS, CRSF, ELRS, FrSky, Futaba, Flysky, TBS Crossfire, DSMX
Bouton dFU	oui
Port I2C	1
Sortie de bande LED	oui
Emplacement pour carte SD	non
Ports UART	5
Port USB	USB Type C
Entrées vidéo	2
Entrée vidéo	Analogique
Sortie vidéo	Analogique
Sortie de buzzer	oui
Connecteur de contrôle	JST-SH 1,0 mm
Support de télémétrie	Courant, Tension, Température, TR/min
Mécanique	
Dimensions FC	36 x 36 mm
Dimensions ESC	55 x 52 mm

Montage	30.5 x 30.5 mm (M3)
Poids	42.6 g
Conditions d'exploitation	
Exigences de refroidissement	Passif (flux d'air naturel)
Température de fonctionnement	-20 - 40 °C
Température de stockage	-30 - 50 °C
Plage d'humidité	20-95% HR (sans condensation)
Commun	
Contenu de l'emballage	Billes absorbant les chocs (4x), Ensemble de câbles, Vis (4x), Écrous (4x), Cordon d'alimentation, Condensateurs à état solide (2x), Tuyau thermorétractable
Garantie	2 ans

Schéma de câblage FC

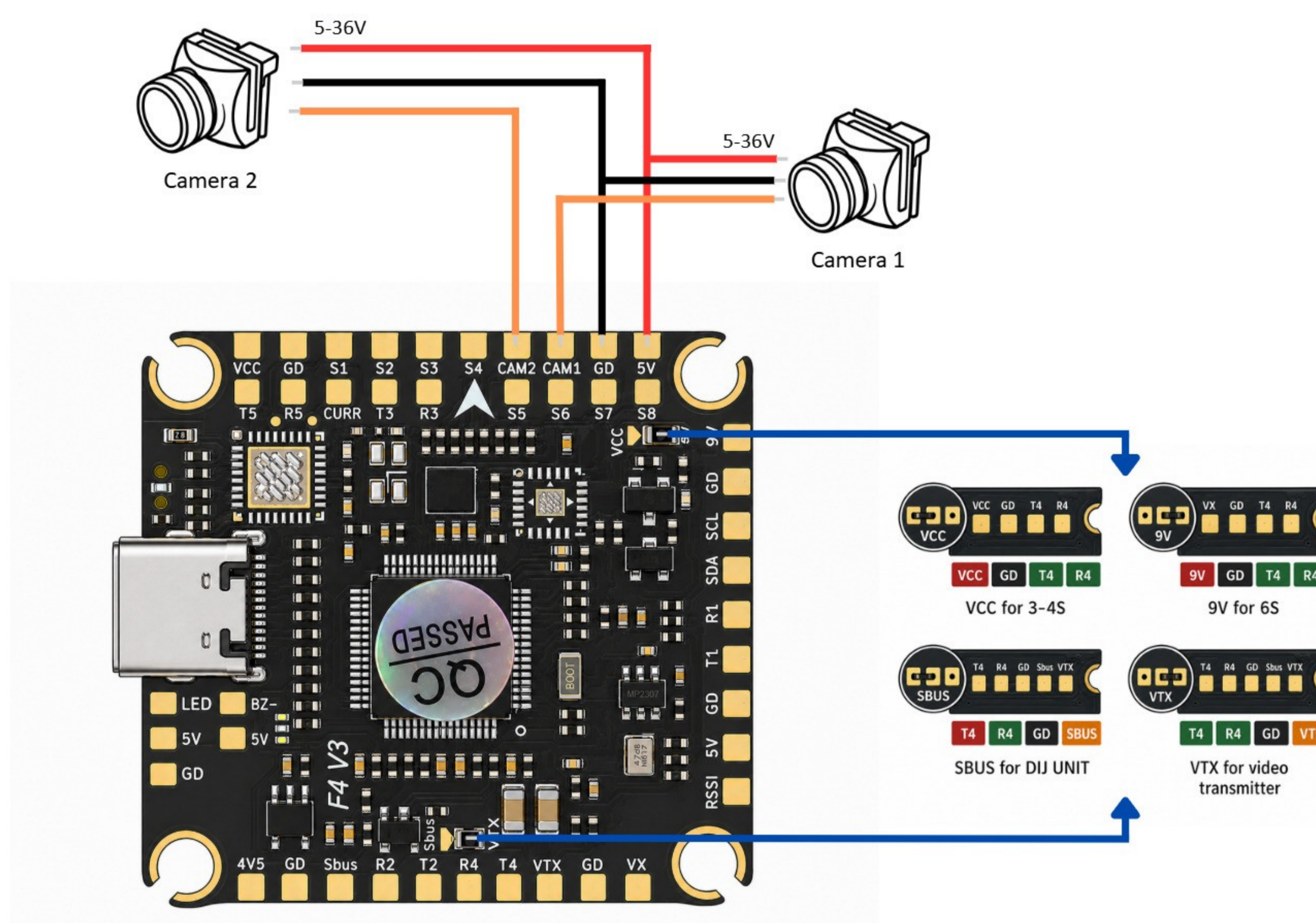


Schéma de câblage ESC

