

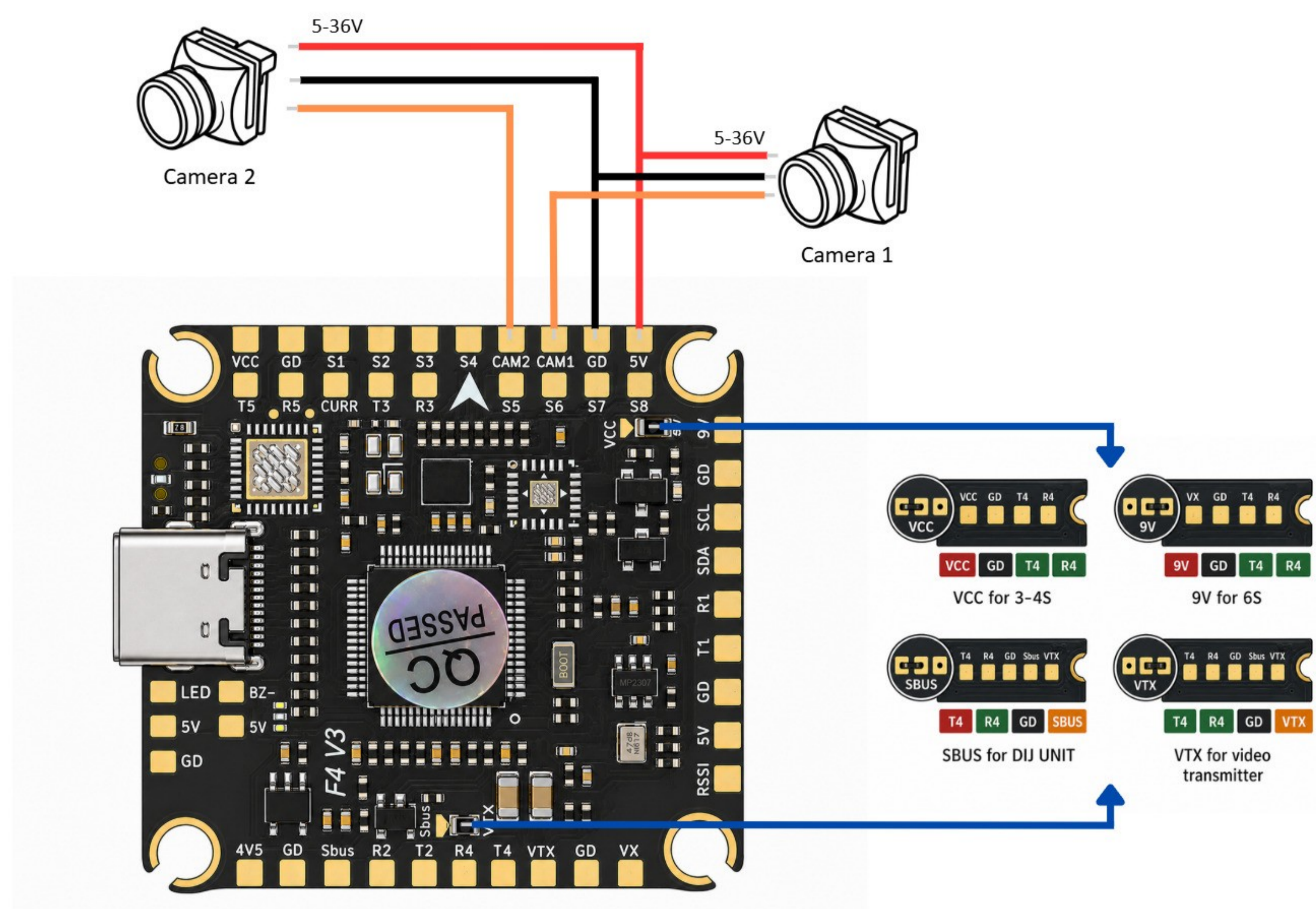
Der F405 V3 ICM42688 AM32 80A CZ ist ein FPV-Flugcontroller mit einem STM32F405-Mikrocontroller und einem integrierten ICM42688-P-Gyrosensor, der über SPI verbunden ist. Er unterstützt die Betaflight-Firmware, arbeitet mit einem analogen OSD-Typ und umfasst einen 4-in-1 ESC, der vom AT32F421K8U7-Mikrocontroller gespeist wird und mit Protokollen wie DShot und Multishot kompatibel ist. Dieses Gerät funktioniert innerhalb eines Betriebstemperaturbereichs von -20 bis 40 °C und kann Feuchtigkeitswerte von 20 % bis 95 % RH handhaben, während es 42,6 Gramm wiegt und für passive Kühlung ausgelegt ist.

Produktdetails	
Modell	F405 V3 ICM42688 AM32 80A CZ
SKU	11713
FC MCU	
FC MCU	STM32F405
Firmware-Ziel	PILOTIXF405V3
Firmware-Unterstützung	Betaflight
OSD-Typ	Analoger OSD
ESC MCU	
ESC MCU	AT32F421K8U7
Firmware	AM32
ESC-Konfigurator	AM32 Configurator
ESC-Protokolle	DShot150, DShot300, DShot600, Multishot, OneShot, ProShot, PWM
Bi-direktionales DShot	ja
Elektrische Spezifikation	
ESC-Typ	4 in 1
Durchgehender Strom	4 x 80 A
Spitzenstrom	4 x 100 A

BEC-Ausgang	5 V @ 2.5 A, 9 V @ 2.5 A
Eingangsspannung	3 - 8S
Stromanschluss	Löt pads
Sensoren	
Gyroskop	ICM42688-P
Gyro-Verbindung	SPI
Beschleunigungssensor	Eingebaut
Barometer	SPL06
Magnetometer	Eingebaut
Anzahl der Gyroskope	1
Schnittstellen	
Motorsteuerungsausgänge	4
Motorausgangsdrähte	Löt pads
Empfängerprotokoll	SBUS, CRSF, ELRS, FrSky, Futaba, Flysky, TBS Crossfire, DSMX
DFU-Taste	ja
I2C-Port	1
LED-Streifen-Ausgang	ja
SD-Kartensteckplatz	nein
UART-Ports	5
USB-Anschluss	USB Type C
Videoeingänge	2
Videoeingang	Analog
Videoausgabe	Analog
Summenlautsprecherausgang	ja
Steueranschluss	JST-SH 1,0 mm
Telemetrieunterstützung	Strom, Spannung, Temperatur, U/min
Mechanisch	
FC-Dimensionen	36 x 36 mm
ESC-Abmessungen	55 x 52 mm

Montage	30.5 x 30.5 mm (M3)
Gewicht	42.6 g
Betriebsbedingungen	
Kühlanforderungen	Passiv (natürlicher Luftstrom)
Betriebstemperatur	-20 - 40 °C
Lagertemperatur	-30 - 50 °C
Luftfeuchtigkeitsbereich	20-95% RH (kein Kondensat)
Allgemein	
Inhalt des Pakets	Stoßdämpfende Kugeln (4x), Kabelsatz, Schrauben (4x), Muttern (4x), Netzkabel, Festkondensatoren (2x), Schrumpfschlauch
Garantie	2 Jahre

FC-Schaltplan



ESC Schaltplan

